

WAS DIESE REISE SO BESONDERS MACHT

Begegnungen in Augenhöhe erleben!

- ✓ Wanderungen in unberührter Natur
- ✓ Buntes Treiben auf dem Salamanca Markt in Hobart
- ✓ Unterwegs im Cradle Mountain Nationalpark
- ✓ Grünes Launceston erkunden
- ✓ Ein Picknick mit Blick auf die Wineglass Bay

Wir erschaffen Fundorte für große Momente.
Große Momente, die bleiben... manchmal ein Leben lang.

DIE REISEROUTE

Die Reise im Überblick



Ihre Reisedesignerin für diese Reise

Josephine von Ahnen

☎ 040-27 14 34 7-15

josephine.vonahren@ae-erlebnisreisen.de



Josephine von Ahnen

UNSERE REISEZUTATEN FÜR GROSSE MOMENTE



KREATIVE REISEDESIGNS

Erleben Sie große Reisemomente, die Ihnen noch Jahre später ein Lächeln ins Gesicht zaubern. Reisen, die im Gedächtnis bleiben... manchmal ein Leben lang!



EXPERTEN & WUNSCHERFÜLLER

Wir helfen Ihren Reisewünschen auf die Sprünge und teilen unsere Geheimtipps mit Ihnen – entspannt, leicht, mit einem Lächeln. So wird auch die Reiseplanung zum Erlebnis!



AUSGEZEICHNET UND ENGAGIERT

Nachhaltig Reisen ... sinnvoll und cool! Herzliche Begegnungen, Intensiv (er)leben, Mittendrin-Sein. Unsere Reisen sind mehrfach ausgezeichnet und nachhaltig!

TASMANIEN RUNDREISE

Wilde Naturschönheit

Die Magie hat mich gepackt als ich den Ausblick auf die wunderschöne Wineglass Bay genieße. Ich fühle mich wohl auf "Tassie" und entdecke jeden Tag einen neuen Winkel dieser unglaublich abwechslungsreichen Insel.

Tasmanien – kleine Insel, große Vielfalt! Eiszeitliche Landschaften, leuchtend weiße Strände und ein kleiner Teufel der auch über die Grenzen der Insel bestens bekannt ist. Wandern Sie in den zahlreichen Nationalparks: Mount Field, Lake St. Clair oder Cradle Mountain erwarten Sie! Schlendern Sie durch die Städte und kleinen Orte am Wegesrand: mit ihren historischen Gebäuden sind Hobart, Launceston oder Strahan Zeugen Australiens Geschichte. Und zum Abschluss wagen Sie einen Blick "tief ins Glas" im Freycinet Nationalpark: Keine Sorge, die bekannte Wineglass Bay lockt lediglich mit traumhaften Stränden zum Entspannen.



Die Natur ruft, Australien



Lavendelfeld, Australien



Mount Wellington in Hobart, Australien

DIE REISEBESCHREIBUNG

Ihr Reiseverlauf für große Momente...

1. REISETAG:

BEGINN IN HOBART

Willkommen auf "Tassie"!



„Tassie“, wie die Einheimischen ihre Insel liebevoll nennen, ist eine kleine aber doch so vielseitige Insel im Süden von Australien. Am Flughafen von Hobart nehmen Sie ihren Mietwagen entgegen und machen sich auf in die Hauptstadt der Insel. Hobart liegt einmalig schön am Fuße des Mount Wellington und beiderseits der Mündung des Derwent River. Die Stadt ist berühmt für Schiffsbau und für die Segelregatta von Sydney nach Hobart. Alte Gebäude im Kolonialstil und gemütliche Cafés und Restaurants prägen das Stadtbild. Besuchen Sie die wunderschönen Royal Tasmanian Botanical Gardens, das Hafenviertel Battery Point, Salamanca Place und fahren Sie zum Aussichtspunkt auf den Mount Wellington für eine einmalige Aussicht über die Stadt. Wenn Sie Lust haben besuchen Sie die in der Nähe gelegene Fabrik Australiens bekanntester Schokoladenmarke Cadbury Chocolate. Übernachtung in Hobart.

2. REISETAG:

HOBART – STRAHAN

UNESCO Weltnaturerbe: Stoppen Sie im Lake St. Clair Nationalpark

Verlassen Sie Hobart und machen auf Ihrem Weg nach Strahan einen Abstecher in den Mount Field Nationalpark. Dieser Nationalpark ist einer der ältesten in Australien und bietet atemberaubende Berglandschaften. Bekannt ist der Park vor allem für seine Vielfältigkeit: Eukalyptuswälder, riesige Farnenteppiche und sogar Regenwald finden Sie hier. Der Park bietet zahlreiche gut ausgebaute Wanderwege. Weiter geht es zum UNESCO Weltnaturerbe – dem Lake St. Clair Nationalpark. Diese Gegend umfasst etwa 20% des Tasmanischen Festlands mit einer durch die letzte Eiszeit entstandenen Landschaft. Der Lake St. Clair Nationalpark liegt im südlichen Teil der Gegend. Der See selbst ist 17 km lang und Australiens tiefster (180 m) Süßwassersee. Hier werden außer zahlreichen Wanderwegen auch Bootstouren auf dem See, Angeln, Tierbeobachtungen und von Rangern geführte Touren angeboten. Übernachtung in Strahan.

Mahlzeiten: 1 x Frühstück

3. REISETAG:

STRAHAN

Gemütlich die Stadt entdecken

Der Ort Strahan ist idyllisch gelegen am Macquarie Harbour und Gordon River. Zu Beginn lebten hier Sträflinge, dann diente der Ort als Hafen für die nahe Bergwerkstadt Queenstown und heute ist der an der Macquarie Harbour Bucht gelegene Ort ein beliebtes Reiseziel. Die Hauptattraktionen der Gegend können Sie bei einer Bootstour auf dem Gordon River sehen. Es werden verschiedene Touren angeboten auf denen unterschiedliche Sehenswürdigkeiten angesteuert werden, zum Beispiel Hells Gate, die enge Hafeneinfahrt und Sarah Island. Auch ein Besuch im People's Park und den Hogarth Falls lohnt sich. Dieser Park ist ein Mix aus natürlichem Wald und Botanischen Gärten und liegt am nördlichsten Ende des Hafens. Hier finden Sie schöne Spazierwege und Picknickeinrichtungen. Ein etwa 30-minütiger Spaziergang durch Regenwald führt Sie zu den Hogarth Falls, dies sind relativ kleine, aber schöne Wasserfälle. Übernachtung in Strahan.

Mahlzeiten: 1 x Frühstück

4. REISETAG:

STRAHAN – CRADLE MOUNTAIN NATIONALPARK

Die überbordende Natur erwandern: Der pure Genuss für die Sinne



Am Morgen machen Sie sich auf den Weg zum Cradle Mountain Nationalpark. Der 127.000 Hektar große Park ist der beliebteste Naturpark Tasmaniens und umfasst die höchstgelegenen Bereiche der Insel. Zu den zerklüfteten Berggipfeln gehört auch der Mount Ossa (1.616 m) als die höchste Erhebung Tasmaniens. Der Park bietet mit seinen tiefen Schluchten, Bergkuppen, Gletscherseen und ausgedehnten alpinen Mooren für jeden Besucher etwas. Eine mögliche Wanderung führt nach 6 km zum Lake Dove. Das am Parkeingang gelegene Fremdenverkehrsbüro gibt Ihnen gerne weitere Auskünfte. Lodgeübernachtung im Nationalpark.

Mahlzeiten: 1 x Frühstück

5. REISETAG:

CRADLE MOUNTAIN NATIONALPARK – LAUNCESTON

Meer und Flüsse & Mehr: Vor allen Dingen Natur!

Nach dem Frühstück brechen Sie auf nach Launceston, der zweitgrößten Stadt Tasmaniens, mit ca. 70.000 Einwohner, auch "Garden City of the North" genannt, liegt am Zusammenfluss von South – und North Esk River, die hier in den Tamar River münden. Ihren grünen Beinamen hat die Stadt sich aufgrund der vielen Parks, aber vor allem durch die Cataract Gorge verdient. Entlang dieser Schlucht, die 2 km westlich der Stadt beginnt, führt ein Wanderweg bis zu den Seen, aus denen die namensgebenden Wasserfälle gespeist werden. Launceston bietet eine Reihe prächtiger Gebäude aus dem 19. Jahrhundert. In der Innenstadt finden Sie zwei Fußgängerbereiche, die Brisbane Street Mall und die Quadrant Mall, besuchen Sie das Queen Victoria Museum & Art Gallery, machen Sie einen Ausflug in die Cataract Gorge und besichtigen Sie Penny Royal World, eine Mischung aus Museumsdorf und Themenpark. Übernachtung in Launceston.

Mahlzeiten: 1 x Frühstück

6. REISETAG:

LAUNCENSTON – BICHENO

Einsame Strandspaziergänge und eine lustige Pinguin-Parade erleben

Unterwegs nach Bicheno passieren Sie Campell Town, ein kleines Örtchen am Elizabeth River, dass sich zum Zentrum der Wollindustrie entwickelt hat. Es gibt einige Gebäude von historischem Interesse wie beispielsweise eine alte Backsteinbrücke und schöne alte Häuser wie das Campbell Town Inn. Vor der Abzweigung nach Bicheno können Sie, wenn Zeit ist, einen Abstecher nach Ross unternehmen. Die bekannte Ross Bridge zählt zu einer der schönsten Brücken in Tasmanien. Angekommen in Bicheno laden die wunderschönen Strände zum Entspannen ein. Wer etwas unternehmen möchte, kann die Unterwasserwelt mit dem Glasboden-Boot erkunden. Verschiedene Spaziergänge führen zu einem Aussichtspunkt oder einem Blowhole. Übernachtung in Bicheno.

Mein persönlicher Reisetipp: Pinguine bei Bicheno

Bei Bicheno leben die mit ca. 30 cm kleinsten Pinguine der Welt, die nur in Australien & Neuseeland zu finden sind. Unternehmen Sie am Abend in der Dämmerung eine geführte Tour und beobachten, wie die Kolonie aus dem Meer zurück an Land kommt – psst, ganz leise!

Josephine Huth

Mahlzeiten: 1 x Frühstück

7. REISETAG:

BICHENO

Die Freycinet Halbinsel: Wahnsinns-Ausblicke auf die Wineglass Bay



Der heutige Tag steht für die Erkundung des Freycinet Nationalparks zur Verfügung. (Nationalparkgebühren sind vor Ort zu zahlen, ca. AUD 24,- pro Fahrzeug für 24 Stunden). Der Nationalpark umfasst die Freycinet Halbinsel, Schouten Island und die Friendly Beaches (nördlich von Coles Bay) und ist bekannt für seine Tierwelt, traumhafte Strände und vielfältige Flora. Der Park verfügt über eine Vielzahl von Wanderwegen, die von kurzen 500 m Spaziergängen bis zu einem 27 km Rundkurs um die Halbinsel reichen. Die beliebtesten Wege sind die ca. 2 Stunden lange Wanderung zum Aussichtspunkt über Wineglass Bay und der ca. 3 Stunden dauernde Weg bis zum Strand der Wineglass Bay. Die bekannte Wineglass Bay zählt mit seinem weißen Strand und kristallblauen Wasser zu einem der schönsten Strände Australiens. Übernachtung in Bicheno.

Mahlzeiten: 1 x Frühstück

8. REISETAG:

BICHENO – HOBART

Abschied vom Naturparadies Tasmanien

Auf dem Rückweg nach Hobart passieren Sie das Fischerörtchen Swansea. Außerdem lohnt sich ein Abstecher nach Port Arthur. Hauptattraktion von Port Arthur ist seine ehemalige Sträflingssiedlung. Die Gebäude sind unterschiedlich erhalten und restauriert und sind heute in eine weitläufige Grünanlage eingebettet. Es werden geführte Tages- und Nachttouren angeboten, die Anlage kann aber auch auf eigene Faust erkundet werden. Ihre Reise endet in Hobart.

Mahlzeiten: 1 x Frühstück

TERMINE & PREISE

von	bis	Preis	Special	Plätze
-----	-----	-------	---------	--------

01.01.2025

31.12.2026

ab € 1.100,-



Hotelkategorie Standard bei 2 Teilnehmern. Preis pro Person.

[Zu diesem Reisezeitraum gibt es auf unsere Webseite weitere buchbare Optionen.](#)

✓ Verfügbar

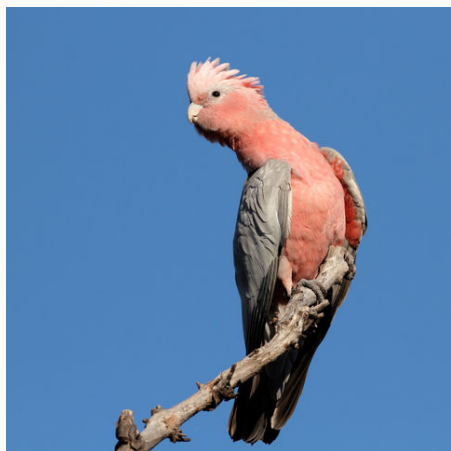
⚠ Wenige Plätze

➖ Ausgebucht

🛡 garantierte Durchführung

Hinweise zur Reise:

Bitte beachten Sie, dass es bei Reisen z.B. über Weihnachten / Silvester zu Hochsaison-Aufpreisen kommen kann. Gerne machen wir Ihnen auf Anfrage ein konkretes Angebot für diesen Zeitraum.



Galah Kakadu, Australien



Tasmanischer Teufel, Australien



Logo Aussie Specialist, Australien

TEILNEHMER/INNEN

Min Teilnehmerzahl: 2

LEISTUNGEN

- ✓ 7 Übernachtungen im Doppelzimmer in der gebuchten Hotelkategorie (vorbehaltlich Verfügbarkeit)
- ✓ Verpflegung: 7 x Frühstück
- ✓ 8 Tage Mietwagen Toyota Corolla o.ä. inklusive inklusive Vollkaskoversicherung ohne Selbstbeteiligung

NICHT ENTHALTEN

- ✗ Internationale Flüge
- ✗ Reiseversicherungen

PROGAMMHINWEISE

VORAUSSICHTLICHE HOTELS:

HOTELKATEGORIE STANDARD:

Hobart: Travelodge Hobart

Strahan: The Strahan Village

Cradle Mountain Hotel

Launceston: Hotel Grand Chancellor

Bicheno: BW Beachfront

HOTELKATEGORIE SUPERIOR:

Hobart: Lenna of Hobart

Strahan: Franklin Manor Strahan

Cradle Mountain Peppers (Pencil Pine Cabin)

Launceston: Mantra Charles Hotel

Freycinet NP: Freycinet Lodge

HOTELKATEGORIE DELUXE:

Hobart: The Henry Jones Art Hotel

Strahan: Franklin Manor

Cradle Mountain Peppers (King Billy Suite)

Launceston: Quamby Estate

Freycinet NP: Freycinet Lodge

Es werden, sofern nicht anderweitig ausgewiesen, die jeweiligen Standardzimmer in der gebuchten Hotelkategorie gebucht.

Bei der SUPERIOR und DELUXE Hotelkategorie finden die letzten zwei Nächte nicht in Bichino, sondern im Freycinet-Nationalpark statt.

Gerne bieten wir Ihnen auch eine andere Mietwagen-Kategorie an.

Für die Übernahme des Mietwagens benötigen Sie eine gültige Kreditkarte auf den Fahrernamen, den nationalen sowie einen internationalen Führerschein.

Vor Ort werden folgende Sprachen gesprochen: Englisch

Änderungen des Tourverlaufs aufgrund aktueller politischer, klimatischer oder organisatorischer Gegebenheiten bleiben vorbehalten.

Aufgrund des Erlebnisreisecharakters ist diese Reise für Menschen mit eingeschränkter Mobilität leider nicht geeignet. Gern beraten wir Sie bezüglich einer geeigneten Reise.

EINREISE- UND GESUNDHEIT

Einreise: Für die Einreise benötigen Reisende mit deutscher Staatsangehörigkeit den Reisepass und ein Visum. Der Reisepass muss für die Dauer des Aufenthaltes gültig sein. Informationen zur Visabeantragung und zum Prozedere senden wir Ihnen mit der Buchungsbestätigung zu.

Sollten Sie eine andere Staatsbürgerschaft als die deutsche besitzen, so teilen Sie uns bitte bei Ihrer Anfrage und vor Buchung Ihre Nationalität mit, so dass wir Sie über die entsprechenden Einreisebestimmungen informieren können. Vielen Dank!

Impfungen: Es sind keine Impfungen vorgeschrieben. Empfohlen werden die Standardimpfungen (Polio, Tetanus, Diphtherie), sowie Masern. Wir empfehlen einige Wochen vor Abreise aktuelle Informationen bei den Tropeninstituten einzuholen.

FAIR FLIEGEN



Gemeinsam mit Ihnen und unserem Partner atmosfair fördern wir Klimaschutzprojekte weltweit! Dadurch werden beispielsweise Biogasanlagen oder Kochmöglichkeiten in Dörfern geschaffen. Außerdem finanzieren Sie durch eine Ausgleichszahlung an atmosfair eine Initiative zur Unterstützung des Wiederaufbaus in Nepal nach den verheerenden Erdbeben im Frühjahr 2015.

Für den Hin- und Rückflug für eine Person entstehen klimarelevante Emissionen in Höhe von etwa 9.215 kg. Durch einen freiwilligen Beitrag in Höhe von € 212,- an ein Klimaschutzprojekt können Sie zur Entlastung unseres Klimas beitragen. Sie erhalten eine Spendenbescheinigung und können diesen Betrag von der Steuer absetzen. Sie erhalten eine Spendenbescheinigung und können diesen Betrag von der Steuer absetzen.

Was genau macht atmosfair mit meiner Spende?

ZAHLUNGSBEDINGUNGEN

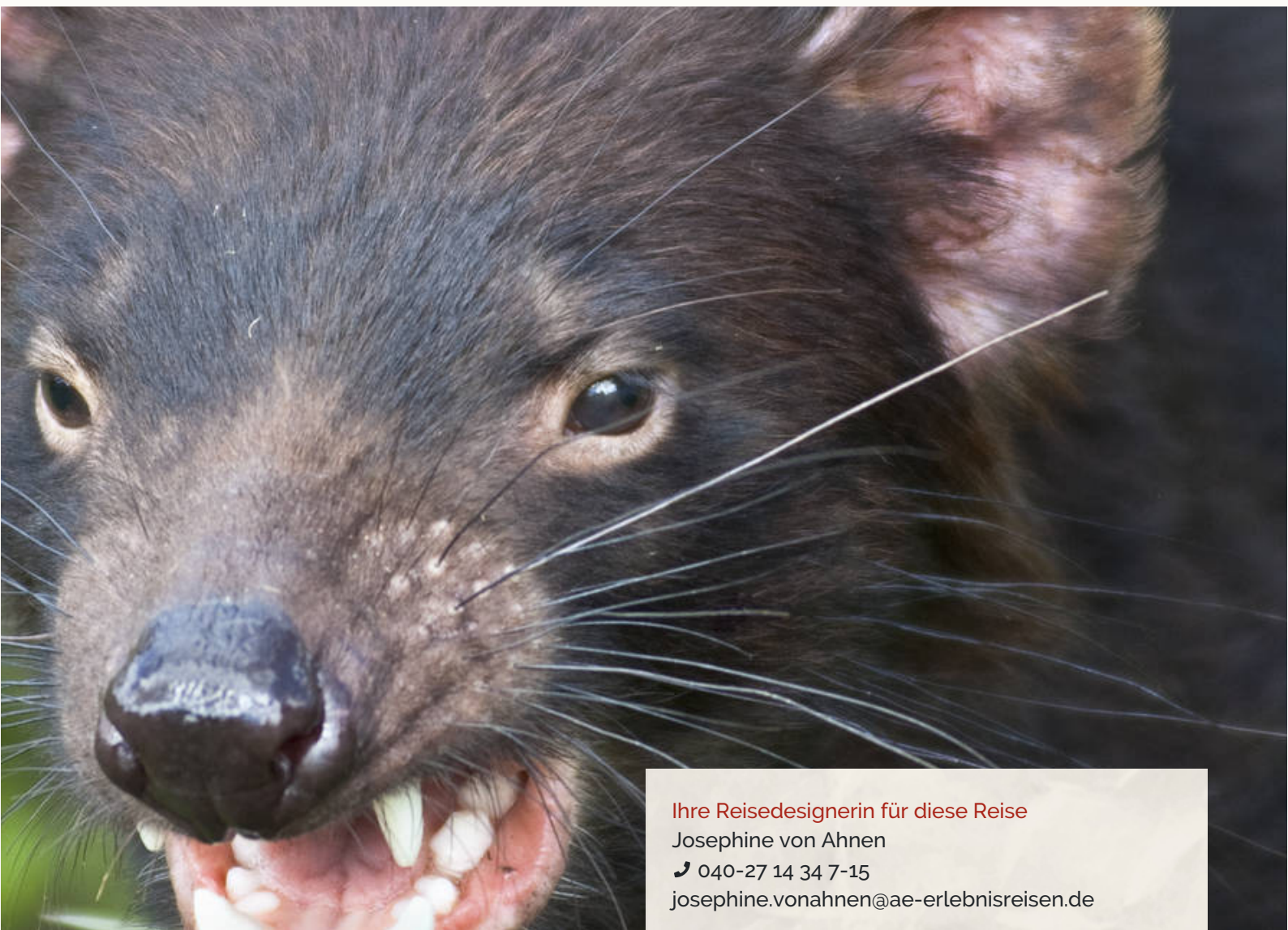
Die Anzahlung für diese Reise beträgt 20% des Reisepreises. Die Restzahlung ist 21 Tage vor Reisebeginn fällig.

GENERELLE HINWEISE

Veranstalter: a&e erlebnis:reisen, eine Marke der Boomerang-Reisen GmbH
Stand: 28.03.25 (JH)

PLATZ FÜR IHRE NOTIZEN

[illegible]



Ihre Reisedesignerin für diese Reise

Josephine von Ahnen

☎ 040-27 14 34 7-15

josephine.vonahren@ae-erlebnisreisen.de

Information & Buchung

a&e erlebnis:reisen

Brandstwierte 4

20457 Hamburg

☎ (0 40) 27 14 34 7 - 0

info@ae-erlebnisreisen.de

www.ae-erlebnisreisen.de

a&e erlebnis:reisen ist eine Marke der Boomerang Reisen GmbH | Biewerer Straße 15 | 54293 Trier | Handelsregister: Amtsgericht Wittlich HRB4983

