

WAS DIESE REISE SO BESONDERS MACHT

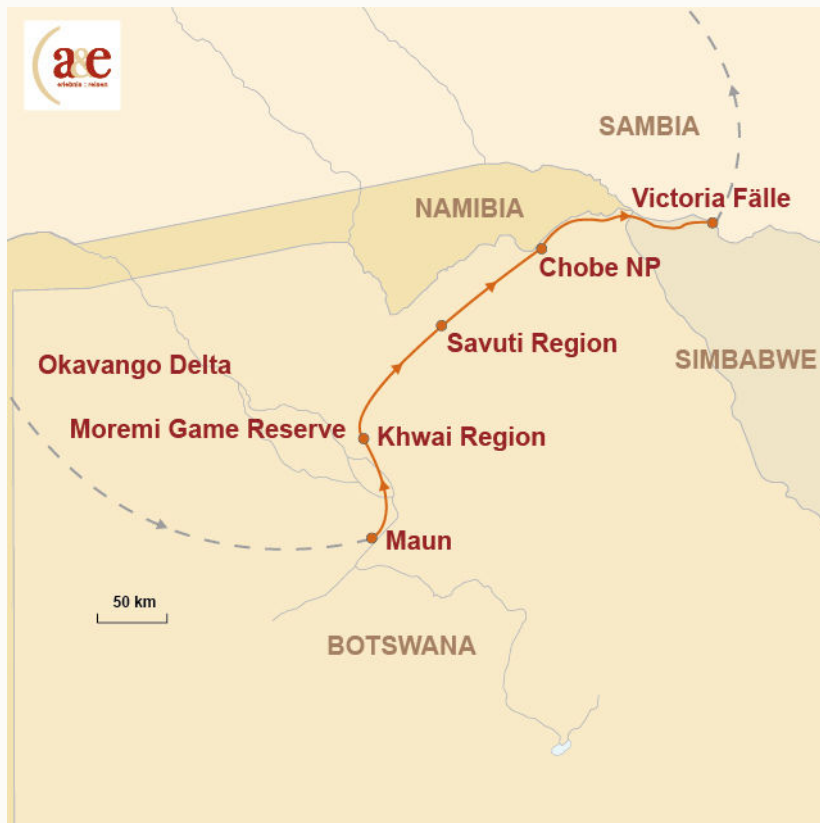
Begegnungen in Augenhöhe erleben!

- ✓ Die beeindruckende Landschaft der Savuti Region erkunden
- ✓ Riesige Büffel- und Elefantenherden begegnen
- ✓ Bootstour im weltberühmten Chobe Nationalpark
- ✓ Das Gefühl von Freiheit mitten in der Natur genießen
- ✓ Faszinierendes Naturschauspiel an den Viktoria Fällen

Wir erschaffen Fundorte für große Momente.
Große Momente, die bleiben... manchmal ein Leben lang.

DIE REISEROUTE

Die Reise im Überblick



Ihre Reisedesignerin für diese Reise

Sophia Peters

☎ 040-27 14 34 7-26

sophia.peters@ae-erlebnisreisen.de



UNSERE REISEZUTATEN FÜR GROSSE MOMENTE



KREATIVE REISEDESIGNS

Erleben Sie große Reisemomente, die Ihnen noch Jahre später ein Lächeln ins Gesicht zaubern. Reisen, die im Gedächtnis bleiben... manchmal ein Leben lang!



EXPERTEN & WUNSCHERFÜLLER

Wir helfen Ihren Reisewünschen auf die Sprünge und teilen unsere Geheimtipps mit Ihnen – entspannt, leicht, mit einem Lächeln. So wird auch die Reiseplanung zum Erlebnis!



AUSGEZEICHNET UND ENGAGIERT

Nachhaltig Reisen ... sinnvoll und cool! Herzliche Begegnungen, Intensiv (er)leben, Mittendrin-Sein. Unsere Reisen sind mehrfach ausgezeichnet und nachhaltig!

BOTSWANA REISE

Elefant trifft Nilpferd

Berauschend schön stürzen die Wassermassen des Sambesi in die gigantische Schlucht. Die Gischt kühlt meine von der afrikanischen Sonne erwärmte Haut. Ich denke zurück an die außergewöhnlichen Landschaften und einmaligen Tierbegegnungen in den unendlichen Weiten Botswanas.

Durch üppig grüne, wasserreiche wilde Landschaften und eine vielfältige Tierwelt führt unsere Botswana Safari. Pirschfahrten im Moremi, der Khwai Region und in der Savuti sind absolute Highlights. Wir begegnen einer faszinierenden Tierwelt, darunter Elefanten, Büffel, Zebras, Antilopen und mit Glück sogar Löwen, Geparden, Leoparden oder Wildhunde. Wir übernachten unter den Sternen in einem mobilen Zeltcamp und sind der Natur ganz nah. Wir lauschen den afrikanischen Geräuschen bei Nacht und bekommen Gänsehaut, wenn wir die Löwen rufen und die Hyänen lachen hören. Unvergessliche Erlebnisse erwarten uns. Mit einer Bootsfahrt auf dem Chobe Fluss und dem Besuch der Viktoria Wasserfälle schließen wir unsere fantastische Botswana Safari ab.



Mobiles Zeltcamp während ihrer Reise,
Botswana



Paradiesische Victoria Fälle, Simbabwe



Flusspferde beim Baden, Botswana

DIE REISEBESCHREIBUNG

Ihr Reiseverlauf für große Momente...

1. REISETAG:

BEGINN IN MAUN

Ankommen im Herzen des südlichen Afrikas

Willkommen in Botswana! In Maun werden wir am Flughafen von unserem Fahrer empfangen und in unsere Unterkunft gebracht. Wir haben Zeit zum Ankommen und können uns in dem schönen Garten des Camps von der Anreise erholen. Mit Blick auf den Thamalakane Fluss lassen wir den Abend gemütlich ausklingen. Übernachtung im Crocodile Camps Safari & Spa o.ä.

Überflieger: Ankunft in Maun

2.-3. REISETAG:

MAUN – MOREMI WILDSCHUTZGEBIET – KHWAI REGION

Auf nächtlicher Pirschfahrt



Bereits am frühen Morgen beginnt unser Safari-Erlebnis im Moremi Wildschutzgebiet. Dieses Reservat umfasst etwa ein Drittel des Okavango Deltas und bietet ein faszinierendes Mosaik aus Grasland, Wäldern und Lagunen. Moremi ist Heimat einer reichen Tier- und Pflanzenwelt, die wir den ganzen Tag auf unserer Pirschfahrt erkunden und entdecken können. Am Abend fahren wir in die Khwai Region, wo die erfahrene Safari-Crew bereits unser Camp und die Zelte aufgebaut hat. Unser Abendessen wird typisch afrikanisch über dem offenen Feuer gekocht und wir genießen es bei gutem Wetter unter freiem Himmel. Der Khwai Fluss bildet die Grenze zwischen dem Moremi Wildschutzgebiet und der Khwai Region, hier haben wir die Möglichkeit auch nach Einbruch der Dunkelheit auf Pirsch zu gehen. Besonders die seltenen Pferde- und

Rappenantilopen werden häufig angetroffen. In der Trockenzeit ziehen große Elefanten- und Büffelherden durch die Region, und auch Leoparden, Geparden und Löwen werden regelmäßig gesichtet. 2 Übernachtungen in der Khwai Region im mobilen Zeltcamp.

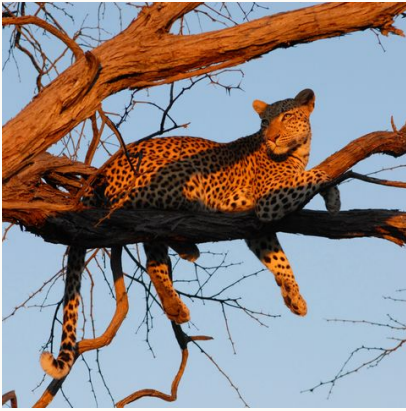
Überflieger: Pirschfahrten im Moremi Wildschutzgebiet; Fahrt in die Khwai-Region

Mahlzeiten: 2 x Frühstück | 2 x Mittagessen | 2 x Abendessen

4. REISETAG:

KHWAI REGION – SAVUTI REGION

Tiervielfalt des Chobe Nationalparks



Unsere Erkundungstour durch Botswana führt uns heute in den Chobe Nationalpark, wo wir die nächsten beiden Nächte inmitten der einmaligen Natur und Wildnis verbringen werden. Das drittgrößte Schutzgebiet Botswanas ist bekannt für seine dichte Population an Elefantenherden, aber auch Büffel, Löwen und Geparden sind an den Wasserstellen anzutreffen. Wir fahren in die Savuti Region. Der Savuti Kanal, mal ein weitläufiges Flussbett und mal eine karge Wasserstelle, verwandelt die Landschaft je nach Jahreszeit in ein dynamisches Paradies für Wildtiere. Mit Glück können wir Schakale, Leoparden oder sogar Wildhunde beobachten. Hohe Sanddünen und Landschaften vulkanischen Ursprungs verleihen der Region ihre Einzigartigkeit. 2 Übernachtungen in der Savuti Region im mobilen Zeltcamp.

Überflieger: Fahrt in den Chobe Nationalpark

Mahlzeiten: 1 x Frühstück | 1 x Mittagessen | 1 x Abendessen

5. REISETAG:

SAVUTI REGION

Romantische Landschaften und wilde Tiere



Ein weiterer Tag mit spannenden Safaris in der Savuti Region erwartet uns. Die raue und gleichzeitig romantische Landschaft der Savuti Region beeindruckt uns mit ihrer Tiervielfalt. Jede Pirschfahrt ist einzigartig und birgt die Möglichkeit, seltene und spannende Tierbeobachtungen zu machen. Vom eindrucksvollen Anblick eines Elefantenbullen, der majestätisch seinen Weg durch die Wildnis bahnt, bis hin zu den dramatischen Jagdszenen der Raubkatzen – Savuti hält für uns zahlreiche Überraschungen bereit. Übernachtung wie am Vortag.

Überflieger: Pirschfahrten in der Savuti Region

Mahlzeiten: 1 x Frühstück | 1 x Mittagessen | 1 x Abendessen

6.-7. REISETAG:

SAVUTI REGION – CHOBE FLUSS

Botswanas Elefantenparadies



Heute verlassen wir die Savuti Region und schlagen unser Camp am Chobe Fluss auf. Die Region bildet einen enormen Kontrast zu den Sanddünen der Savuti. Während spannender Wildbeobachtungsfahrten begeben wir uns auf die Spuren von Elefanten, Zebras, Flusspferden und Büffeln. Außerdem wartet am Chobe Fluss ein weiteres Highlight auf uns: Mit dem Boot schippern wir über den Fluss und kommen den dort lebenden Tieren besonders nah. Zwei Übernachtungen am Chobe Fluss im mobilen Zeltcamp.

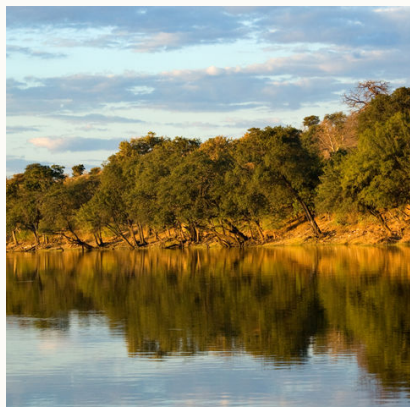
Überflieger: Fahrt an den Chobefluss, Pirsch- und Bootsfahrten

Mahlzeiten: 2 x Frühstück | 2 x Mittagessen | 2 x Abendessen

8.-9. REISETAG:

CHOBE FLUSS – VICTORIA FALLS

Die größten Wasserfälle Afrikas bestaunen



Nach dem Frühstück verabschiedet sich Ihr Guide, doch Ihr Abenteuer geht weiter. Ein Transfer bringt Sie über die Grenze nach Simbabwe zur komfortablen Pioneers Lodge in Victoria Falls. An der Grenze zwischen Sambia und Simbabwe stürzt der mächtige Sambesi mit viel Getöse in eine über 100 Meter tiefe Schlucht und schafft eines der spektakulärsten Wasserfälle der Welt. Der dabei entstehende Sprühnebel hängt wie ein Vorhang in der Luft. Es ist also kein Wunder, dass die Viktoria Fälle auch „der Rauch, der donnert“ genannt werden. Die nächsten beiden Tage haben Sie Zeit das kleine touristische Örtchen zu erkunden. Neben einem Besuch der Wasserfälle haben Sie die Möglichkeit, eine unvergessliche Bootsfahrt auf dem Sambesi zu unternehmen, mit dem Zug auf die Brücke zu fahren und bei einem schmackhaften Abendessen den Sonnenuntergang zu genießen. Alle Aktivitäten sind fakultativ und

bequem vor Ort buchbar, um Ihr Abenteuer perfekt abzurunden. Zwei Übernachtungen in Victoria Falls.

Überflieger: Fahrt und Freizeit in Victoria Falls

Mahlzeiten: 2 x Frühstück

10. REISETAG:

ENDE IN VICTORIA FALLS

Abschied vom Safariparadies

Auch die schönste Reise muss einmal zu Ende gehen. Wir werden zum Flughafen gebracht und verabschieden uns schweren Herzens vom wunderschönen Botswana.

Überflieger: Ende in Victoria Falls

Mahlzeiten: 1 x Frühstück

TERMINE & PREISE

von	bis	Preis	Special	Plätze
-----	-----	-------	---------	--------

✓ Verfügbar

! Wenige Plätze

– Ausgebucht

🛡️ garantierte Durchführung



Brüllender Elefant, Botswana



Okavango Delta von oben, Botswana



Büffelherde bei Sonnenaufgang im Okavango Delta, Botswana

TEILNEHMER/INNEN

Min Teilnehmerzahl: 2

Max Teilnehmerzahl: 7

LEISTUNGEN

- ✓ 6 Übernachtungen im mobilen Zeltcamp und 3 Übernachtungen in Hotels/Lodges
- ✓ Verpflegung wie aufgeführt 9 x Frühstück, 6 x Mittagessen, 6 x Abendessen
- ✓ Alle Transfers und Pirschfahrten im Allradfahrzeug mit garantiertem Fensterplatz
- ✓ Erfahrener, deutschsprachiger Guide, Koch und Campingassistent (keine Mithilfe erforderlich) während der Safaritage
- ✓ Bootsfahrt auf dem Chobe Fluss
- ✓ Nationalparkgebühren in Botswana

NICHT ENTHALTEN

- ✗ Internationale Flüge
- ✗ Visagebühren (Simbabwe: USD 45,- p.P. zweifache Einreise/vorbehaltlich Änderung)
- ✗ Reiseversicherungen

PROGAMMHINWEISE

Gerne sind wir Ihnen bei der Buchung der Flüge behilflich. Preise je nach Verfügbarkeit und Saison. Anschlussflüge ab anderen deutschen Flughäfen, bzw. Rail & Fly Tickets sind evtl. buchbar. Bitte anfragen !

Die Reise wird mit deutschsprechender Reiseleitung durchgeführt.

Alle Änderungen im Reiseverlauf, sowie Änderungen im Reisebeginn und -ende bleiben dem Veranstalter vor Ort vorbehalten.

Die Unterkünfte sind eine Mischung aus Lodges und mobilen Zeltcamps. Alle Zimmer haben eigene Badezimmer mit Dusche und WC. Einige Unterkünfte besitzen einen Swimming Pool und/oder einen Barbereich. Die genannten Unterkünfte gelten vorbehaltlich Änderungen.

Die Meruzelte werden für Sie aufgebaut und sind alle mit Einzelbetten, komfortabler Matratze, Decken, Kissen, Bettwäsche und Handtüchern ausgestattet. Jedes Zelt hat ein eigenes, direkt angrenzendes „Buschbadezimmer“ (Buschdusche, Waschbecken und Buschtoilette).

Bitte beachten Sie, dass bei dieser Reise große Distanzen zurück gelegt werden, die z.T. zu langen Fahrten führen. Die Fahrten auf den Sandpisten können holprig und staubig vonstatten gehen. Das Motto ist "Der Weg ist das Ziel".

Einige Ausflüge finden zu Fuß statt. Somit erfordert die Teilnahme an der Reise nicht nur Anpassungsfähigkeit und Offenheit für spontane Ereignisse, sondern auch eine durchschnittliche allgemeine körperliche Fitness und Spaß an der Bewegung.

Alle Teilnehmer der Reise müssen über eine individuelle Reiseversicherung (Reiseunfall- und Auslandskrankenversicherung inklusive Rücktransport) verfügen. Diese Versicherungen sind für die Teilnahme an der Reise obligatorisch!

Bitte bringen Sie keine Hartschalenkoffer mit auf diese Reise. Zusätzlich sind natürlich Fotoequipment und Handgepäck erlaubt.

Die inkludierten Frühstücke und Abendessen finden in den Restaurants der Unterkünfte statt oder werden von einem Koch in den mobilen Zeltcamps zubereitet, die Sie gemeinsam in gemütlicher Runde zu sich nehmen.

Fakultative / Optionale Ausflüge: Diese sind nicht in den Leistungen enthalten. Sie können vor Ort je nach Verfügbarkeit und Saison zwischen verschiedenen (sportlichen) Aktivitäten wählen und diese bei lokalen Veranstaltern vor Ort buchen. Informationen hierzu erhalten Sie von Ihrem Reiseleiter während der Tour.

Die lokale Währung in Simbabwe ist der Zimbabwe Dollar, der am 24. Juni 2019 eingeführt wurde. Die Bezahlung mit USD ist jedoch in den meisten Geschäften, Hotels und Restaurants möglich. Ebenso bevorzugen viele Unternehmen die Bezahlung mit USD. Generell herrscht Bargeldknappheit. Banknoten und Münzen der neuen Landeswährung Zimbabwe Dollar existieren bislang nur in begrenztem Umfang.

Visa können vorerst weiterhin in USD oder per Kreditkarte gezahlt werden.

bis 60. Tag vor Reisebeginn: 20% des Reisepreises
59.–30. Tag vor Reisebeginn: 35% des Reisepreises
29.– 22. Tag vor Reisebeginn: 60% des Reisepreises
21.– 15. Tag vor Reisebeginn: 80% des Reisepreises
14.– 1. Tag vor Reisebeginn: 90% des Reisepreises
Am Reisetag oder bei Nichtantritt: 95% des Reisepreises

Vor Ort werden folgende Sprachen gesprochen: Englisch

Änderungen des Tourverlaufs aufgrund aktueller politischer, klimatischer oder organisatorischer Gegebenheiten bleiben vorbehalten.

Aufgrund des Erlebnisreisecharakters ist diese Reise für Menschen mit eingeschränkter Mobilität leider nicht geeignet. Gern beraten wir Sie bezüglich einer geeigneten Reise.

EINREISE- UND GESUNDHEIT

Einreise: Für die Einreise benötigen Reisende mit deutscher Staatsangehörigkeit den Reisepass und ein Visum für mehrfache Einreise in Simbabwe, welches an der Grenze erhältlich ist. Der Reisepass muss noch 6 Monate über das Rückreisedatum hinaus gültig sein. Bei Einreise nach Simbabwe muss zusätzlich zum Visum ein Einreiseformular ausgefüllt werden. Um lange Wartezeiten zu vermeiden und eine reibungslose Einreise zu gewähren, empfehlen wir dringend das Formular vorab online auszufüllen:

<https://evisa.gov.zw/app/index.html#/standby-kiosk>

Sollten Sie eine andere Staatsbürgerschaft als die deutsche besitzen, so teilen Sie uns bitte bei Ihrer Anfrage und vor Buchung Ihre Nationalität mit, so dass wir Sie über die entsprechenden Einreisebestimmungen informieren können. Vielen Dank!

Impfungen: Empfohlen werden die Standardimpfungen (Polio, Tetanus, Diphtherie), Masern, Hepatitis A/(B) und ggfs. eine Malaria-Prophylaxe. Die Gelbfieberimpfung ist für alle Reisenden zwischen Sambia und Botswana erforderlich und wenn Sie in den letzten 6 Monaten in ein als Gelbfieber klassifiziertem Land gereist sind. Wir empfehlen einige Wochen vor Abreise aktuelle Informationen bei den Tropeninstituten einzuholen.

Aufgrund des Hepatitis E Ausbruchs seit Juli 2018 in 4 Regionen Namibias sollten Reisende, insbesondere Schwangere, eine strenge Trinkwasser- und Lebensmittelhygiene beachten.

FAIR FLIEGEN



Gemeinsam mit Ihnen und unserem Partner atmosfair fördern wir Klimaschutzprojekte weltweit! Dadurch werden beispielsweise Biogasanlagen oder Kochmöglichkeiten in Dörfern geschaffen. Außerdem finanzieren Sie durch eine Ausgleichszahlung an atmosfair eine Initiative zur Unterstützung des Wiederaufbaus in Nepal nach den verheerenden Erdbeben im Frühjahr 2015.

Für den Hin- und Rückflug für eine Person entstehen klimarelevante Emissionen in Höhe von etwa 3.869 kg. Durch einen freiwilligen Beitrag in Höhe von € 90,- an ein Klimaschutzprojekt können Sie zur Entlastung unseres Klimas beitragen. Sie erhalten eine Spendenbescheinigung und können diesen Betrag von der Steuer absetzen. Sie erhalten eine Spendenbescheinigung und können diesen Betrag von der Steuer absetzen.

Was genau macht atmosfair mit meiner Spende?

ZAHLUNGSBEDINGUNGEN

Die Anzahlung für diese Reise beträgt 20% des Reisepreises. Die Restzahlung ist 21 Tage vor Reisebeginn fällig. Bei Nichterreichen der Mindestteilnehmerzahl ist ein Rücktritt vom Reisevertrag seitens des Veranstalters bis spätestens 21 Tage vor Reisebeginn möglich.

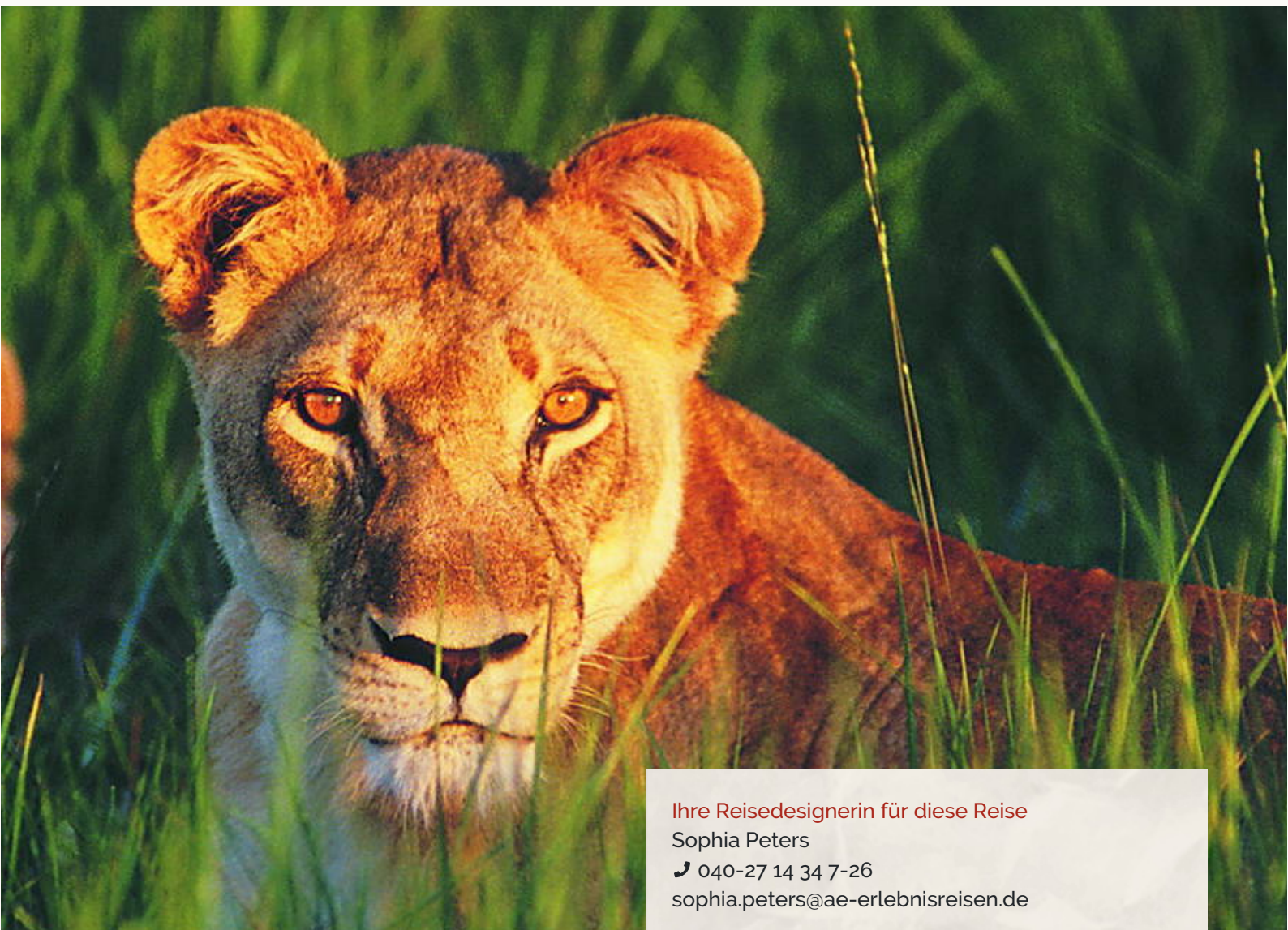
GENERELLE HINWEISE

Die Durchführung der Reise erfolgt in Zusammenarbeit mit einem befreundeten Veranstalter.

Stand: 06.10.2025 (SP/CS)

PLATZ FÜR IHRE NOTIZEN

This image shows a full page of white paper with horizontal blue or grey ruling lines. The lines are evenly spaced and run across the width of the page, leaving small margins at the top and bottom. There is no handwriting or other markings on the paper.



Ihre Reisedesignerin für diese Reise

Sophia Peters

☎ 040-27 14 34 7-26

sophia.peters@ae-erlebnisreisen.de

Information & Buchung

a&e erlebnis:reisen

Brandstwierte 4

20457 Hamburg

☎ (0 40) 27 14 34 7 - 0

info@ae-erlebnisreisen.de

www.ae-erlebnisreisen.de

a&e erlebnis:reisen ist eine Marke der Boomerang Reisen GmbH | Biewerer Straße 15 | 54293 Trier | Handelsregister: Amtsgericht Wittlich HRB4983

