

### WAS DIESE REISE SO BESONDERS MACHT

*Begegnungen in Augenhöhe erleben!*

- ✓ Imposante Nashörner im Rhino-Sanctuary bestaunen
- ✓ Raue Wildwest-Atmosphäre in Maun
- ✓ Spannende Pirschfahrten durch die Wildnis
- ✓ Die größte Salzpflanze der Welt entdecken...
- ✓ ...und die beeindruckenden Viktoria-Fälle erleben
- ✓ Abenteuer & Erlebnis: Camping wo die Tiere wohnen

Wir erschaffen Fundorte für große Momente.  
Große Momente, die bleiben... manchmal ein Leben lang.

## DIE REISEROUTE

Die Reise im Überblick



Ihre Reisedesignerin für diese Reise

Sophia Peters

☎ 040-27 14 34 7-26

sophia.peters@ae-erlebnisreisen.de



## UNSERE REISEZUTATEN FÜR GROSSE MOMENTE



### KREATIVE REISEDESIGNS

Erleben Sie große Reisemomente, die Ihnen noch Jahre später ein Lächeln ins Gesicht zaubern. Reisen, die im Gedächtnis bleiben... manchmal ein Leben lang!



### EXPERTEN & WUNSCHERFÜLLER

Wir helfen Ihren Reisewünschen auf die Sprünge und teilen unsere Geheimtipps mit Ihnen – entspannt, leicht, mit einem Lächeln. So wird auch die Reiseplanung zum Erlebnis!



### AUSGEZEICHNET UND ENGAGIERT

Nachhaltig Reisen ... sinnvoll und cool! Herzliche Begegnungen, Intensiv (er)leben, Mittendrin-Sein. Unsere Reisen sind mehrfach ausgezeichnet und nachhaltig!

# SÜDAFRIKA BOTSWANA RUNDREISE

## Wo die wilden Tiere wohnen

Das berühmte Okavangodelta – die Oase Afrikas – wo Tiere toben und Pflanzen blühen. Die üppigen Blau- und Grüntöne wandeln sich langsam in schimmerndes Weiß und goldene Weiten der Makgadikgadi Pans. Eine glitzernde Salzwüste, die mich verzaubert!

Die bunte Vielfalt Afrikas erwartet uns! Auf dieser Rundreise lernen wir das Okavangodelta mit seiner artenreichen Tier- und Pflanzenwelt kennen. Wir verfolgen auf spannenden Safaris die Spuren von Elefanten, Nilpferden, Büffeln, Löwen und Co., vom Fahrzeug oder im traditionellen Boot. Neben wilden Tieren lächeln auch Einheimische in unsere Kameras und wir fangen die Panoramen, die uns die atemberaubenden Natur bietet, ein. Eindrucksvoll, lehrreich und einmalig präsentiert sich uns auf dieser 2-wöchigen Reise die Ursprünglichkeit Botswanas.



Wasserlilie im Okavango Delta, Botswana



Was für ein Anblick, Botswana



Sonnenuntergang am Chobe River, Botswana

## DIE REISEBESCHREIBUNG

*Ihr Reiseverlauf für große Momente...*

### 1. REISETAG:

#### BEGINN IN JOHANNESBURG – KHAMA RHINO SANCTUARY

*Mehr über die beeindruckenden Nashörner erfahren*

Das Abenteuer beginnt! Am frühen Morgen (Vorübernachtung in Johannesburg notwendig) machen wir uns auf nach Botswana. Im Khama Rhino Sanctuary begegnen wir imposanten Nashörnern. Hier erfahren wir, was die Aktivisten der gleichnamigen Stiftung unternehmen, um die vom Aussterben bedrohten Tiere zu schützen und die örtlichen Gemeinden zu unterstützen. Auf einer Fahrt durch das Reservat, das sich in der Kalahari befindet, erspähen wir Breitmaulnashörner, Zebras und Gnus an den vielen natürlichen Wasserlöchern. Übernachtung in Blockhütten (Khama Rhino Sanctuary o.ä., zwei Doppelzimmer teilen sich ein Badezimmer). Fahrtstrecke: ca. 630km / ca. 7,5 Std.

**Überflieger:** Besuch Khama Rhino Sanctuary

**Mahlzeiten:** 1 x Mittagessen | 1 x Abendessen

### 2. REISETAG:

#### KHAMA RHINO SANCTUARY – MAUN

*Sich fühlen wie im Wilden Westen*

Durch die Kalahari gelangen wir nach Maun - dem Tor zum Okavangodelta. Beim Streifzug durch den 1915 als Hauptstadt des Botswana-Stammes gegründeten Ort fühlt man sich an den Wilden Westen erinnert. Neben Viehzüchtern lockt Maun viele Safari-Begeisterte an. Der Stadtname leitet sich vom San-Wort "Maung" ab, was so viel bedeutet wie "Platz des kurzen Schilfs". Übernachtung in der Island Safari Lodge o.ä. mit en-suite Badezimmer, Swimming Pool, Bar und Telefon. Fahrtstrecke: ca. 520km / ca. 6,5 Std.

**Überflieger:** Fahrt nach Maun

**Mahlzeiten:** 1 x Frühstück | 1 x Mittagessen



### 3.-4. REISETAG:

### MAUN – OKAVANGODELTA

*Unterwegs im traditionellen Einbaum*



Heute erwartet uns ein besonderes Abenteuer - wir zelten im riesigen Binnendelta des Okavangos. Bei den zahlreichen Wasserböcken, Büffeln und Elefanten kommen wir gar nicht mehr raus aus dem Staunen und mit etwas Glück erspähen wir auch einen Eisvogel! Doch das größte Erlebnis steht uns noch bevor - in einem Mokoro, dem traditionellen Einbaum, erkunden wir das Delta. Lehnen Sie sich entspannt zurück und lauschen dem leisen Plätschern des Wassers, während unser ortskundiger Steuermann uns langsam durch die schilfgesäumten Kanäle leitet und dabei auf die hiesige Flora und Fauna aufmerksam macht. 2 Übernachtungen in Mini Meru Zelten mit Campingbetten und Bettzeug und chemischen en suite Toiletten. Als Dusche dient uns eine einfache Busch-Dusche, für die das Wasser auf dem Feuer erwärmt wird. Fahrtstrecke: ca. 2 Std. Fahrt im Geländewagen ins Delta und wieder

zurück.

**Überflieger:** Kanufahrt und Pirschwanderungen im Okavangodelta

**Mahlzeiten:** 2 x Frühstück | 2 x Mittagessen | 2 x Abendessen

### 5.-8. REISETAG:

### OKAVANGODELTA – MOREMI GAME RESERVE – MAUN

*Fantastische Tierwelt beobachten*

In einem offenen Allradfahrzeug begeben wir uns auf beeindruckende Safari durch das Moremi Game Reserve. Chief's Island ist die größte Landmasse inmitten des Moremi. Bevor es vom Batswana-Stamm zum Wildreservat ernannt wurde, diente es ihnen als reiches Jagdareal. Vier spannende Tage liegen vor uns, an denen wir auf Pirschfahrten die Artenvielfalt entdecken. Im Moremi und den angrenzenden Reservaten sind Elefanten, Nilpferde, Büffel, Löwen und viele weitere Wildtiere beheimatet. Auch Leoparden sind in Moremi zu Hause. Diese Katzen führen überwiegend ein Einzelgängerleben und das Moremi Game Reserve mit seinen unterschiedlichen Lebensräumen bietet das perfekte Rückzugsgebiet für diese wundervollen Wesen. Am Nachmittag des 8. Tages kehren wir nach Maun zurück. Wir übernachten abgelegen in einer privaten Konzession in einem Buschzeltcamp, das an den Moremi Park grenzt. Noch einmal erleben wir Afrikas Natur hautnah und lauschen den Geräuschen der Wildnis auch am Abend. 3 Übernachtungen in einem exklusiven Zeltcamp mit en-suite Badezimmer & Dusche. 1 Übernachtung in der Island Safari Lodge o.ä. in Maun mit en-suite Badezimmer, Swimming Pool und Bar. Fahrtstrecke: jeweils 150km / ca. 4 Std.

**Überflieger:** Safari im Moremi Game Reserve, Pirschfahrten, Fahrt nach Maun

**Mahlzeiten:** 4 x Frühstück | 4 x Mittagessen | 3 x Abendessen

## 9. REISETAG:

## MAUN – MAKGADIKGADI – NATA

*Schimmernde Salzpflanzen erleben*



Nach diesen intensiven Tiererlebnissen setzen wir unsere Reise nach Nata fort. Die Salzpflanzen von Makgadikgadi erscheinen uns wie eine endlose, gleißend helle Ebene. Wenn der Regen einsetzt, ereignet sich hier ein einzigartiges Schauspiel. Die eigentlich lebensfeindliche Szenerie erfährt eine dramatische Veränderung und tausende Gnus und Zebras begeben sich zu den nahrhaften Grasländern. Flamingo-Schwärme suchen in den algenreichen Gewässern nach Nahrung. Ein wahres Naturschauspiel, welches in dieser ansonsten regenarmen Region selten stattfindet und nur von kurzer Dauer ist. Übernachtung in der Nata Lodge o.ä. im festen Zeltcamp oder in der Pelikan Lodge o.ä. in Zimmern mit en-suite Badezimmer, Swimming Pool, Restaurant, Bar und Telefon. Fahrtstrecke: ca. 320km / ca. 3,5 Std.

**Überflieger:** Besuch Makgadikgadi Salzpflanzen, Fahrt nach Nata

**Mahlzeiten:** 1 x Frühstück | 1 x Mittagessen

## 10.-11. REISETAG:

## NATA – CHOBE-NATIONALPARK

*Elefanten aus nächster Nähe betrachten*



Gemächlich fließt der Chobe River entlang der nördlichen Grenze des Chobe-Nationalparks. Der Fluss ist ein beliebter Anziehungspunkt für Elefantenherden, die hier in vielköpfiger Zahl ihren Durst löschen. Schon am frühen Morgen spüren wir die imposanten Riesen mit unseren Kameras ausgerüstet auf. Zurück im Camp stärken wir uns an einem leckeren Brunch. Ein weiterer Höhepunkt der Reise folgt am Nachmittag, wenn wir in der Dämmerung vom Boot aus beobachten, wie die Elefanten zum Chobe River zurückkehren. Übernachtung in der Thebe River Lodge, Zimmer mit en-suite Badezimmer, Swimming Pool, Restaurant, Bar und Telefon. Fahrtstrecke ca. 300km / ca. 4 Std. Ab 2026 findet die Übernachtung in einem privaten Zeltcamp der Thebe River Lodge statt.

**Überflieger:** Fahrt in den Chobe-Nationalpark, Bootsfahrt auf dem Chobe River

**Mahlzeiten:** 2 x Frühstück | 2 x Mittagessen | 1 x Abendessen

**12.-13. REISETAG:****CHOBE-NATIONALPARK – VIKTORIA-FÄLLE***Das Naturwunder bestaunen*

Die vom einheimischen Kololo-Volk als "Mosi oa Tunya" ("Donnernder Rauch") bezeichneten Viktoria-Fälle sind ein echtes Spektakel und gehören sicherlich zu den Naturwundern der Erde. Wir tauchen ein in die abenteuerliche Szenerie und besichtigen die Fälle aus nächster Nähe. Darüber hinaus besteht die Möglichkeit mehrere optionale Aktivitäten zu unternehmen (auf eigene Kosten), die hier von lokalen Veranstaltern angeboten werden. 2 Übernachtungen im Shearwater Explorers Village o.ä. Fahrtstrecke: ca. 70km / ca. 1 Std

**Überflieger:** Besichtigung der Viktoria Fälle, freie Zeit

**Mahlzeiten:** 2 x Frühstück

**14. REISETAG:****ENDE AN DEN VIKTORIA-FÄLLEN***Abschied nehmen*


Heute endet unsere Reise. Nach dem Frühstück heißt es Abschied nehmen vom Tierparadies in Afrika.

**Überflieger:** Rückreise

**Mahlzeiten:** 1 x Frühstück

**TERMINE & PREISE**

von	bis	Preis	Special	Plätze
08.02.2026	21.02.2026	€ 3.490,-		–
Deutschsprechende Reiseleitung Zu diesem Termin gibt es auf unsere Webseite weitere buchbare Optionen.				
01.03.2026	14.03.2026	€ 3.490,-		–
Zu diesem Termin gibt es auf unsere Webseite weitere buchbare Optionen.				
15.03.2026	28.03.2026	€ 3.490,-		–
Zu diesem Termin gibt es auf unsere Webseite weitere buchbare Optionen.				
22.03.2026	04.04.2026	€ 3.490,-		–
Zu diesem Termin gibt es auf unsere Webseite weitere buchbare Optionen.				
29.03.2026	11.04.2026	€ 3.490,-		–
Zu diesem Termin gibt es auf unsere Webseite weitere buchbare Optionen.				

von	bis	Preis	Special	Plätze
05.04.2026	18.04.2026	€ 3.490,-		–
Zu diesem Termin gibt es auf unsere Webseite weitere buchbare Optionen.				
12.04.2026	25.04.2026	€ 3.490,-		✓ 
Zu diesem Termin gibt es auf unsere Webseite weitere buchbare Optionen.				
12.04.2026	25.04.2026	€ 3.490,-		✓ 
Deutschsprechende Reiseleitung Zu diesem Termin gibt es auf unsere Webseite weitere buchbare Optionen.				
19.04.2026	02.05.2026	€ 3.490,-		–
Deutschsprechende Reiseleitung Zu diesem Termin gibt es auf unsere Webseite weitere buchbare Optionen.				
26.04.2026	09.05.2026	€ 3.490,-		! 
Zu diesem Termin gibt es auf unsere Webseite weitere buchbare Optionen.				
03.05.2026	16.05.2026	€ 3.490,-		✓
Zu diesem Termin gibt es auf unsere Webseite weitere buchbare Optionen.				
17.05.2026	30.05.2026	€ 3.490,-		✓ 
Zu diesem Termin gibt es auf unsere Webseite weitere buchbare Optionen.				
24.05.2026	06.06.2026	€ 3.490,-		! 
Zu diesem Termin gibt es auf unsere Webseite weitere buchbare Optionen.				
31.05.2026	13.06.2026	€ 3.490,-		✓
Zu diesem Termin gibt es auf unsere Webseite weitere buchbare Optionen.				
07.06.2026	20.06.2026	€ 3.490,-		✓ 
Zu diesem Termin gibt es auf unsere Webseite weitere buchbare Optionen.				
14.06.2026	27.06.2026	€ 3.490,-		! 
Zu diesem Termin gibt es auf unsere Webseite weitere buchbare Optionen.				
21.06.2026	04.07.2026	€ 3.490,-		✓ 
Zu diesem Termin gibt es auf unsere Webseite weitere buchbare Optionen.				



von	bis	Preis	Special	Plätze
28.06.2026	11.07.2026	€ 3.490,-		 
Zu diesem Termin gibt es auf unsere Webseite weitere buchbare Optionen.				
05.07.2026	18.07.2026	€ 3.490,-		 
Zu diesem Termin gibt es auf unsere Webseite weitere buchbare Optionen.				
12.07.2026	25.07.2026	€ 3.490,-		 
Zu diesem Termin gibt es auf unsere Webseite weitere buchbare Optionen.				
19.07.2026	01.08.2026	€ 3.490,-		 
Deutschsprechende Reiseleitung Zu diesem Termin gibt es auf unsere Webseite weitere buchbare Optionen.				
26.07.2026	08.08.2026	€ 3.490,-		 
Zu diesem Termin gibt es auf unsere Webseite weitere buchbare Optionen.				
02.08.2026	15.08.2026	€ 3.490,-		 
Zu diesem Termin gibt es auf unsere Webseite weitere buchbare Optionen.				
09.08.2026	22.08.2026	€ 3.490,-		 
Deutschsprechende Reiseleitung Zu diesem Termin gibt es auf unsere Webseite weitere buchbare Optionen.				
16.08.2026	29.08.2026	€ 3.490,-		 
Zu diesem Termin gibt es auf unsere Webseite weitere buchbare Optionen.				
30.08.2026	12.09.2026	€ 3.490,-		 
Deutschsprechende Reiseleitung Zu diesem Termin gibt es auf unsere Webseite weitere buchbare Optionen.				
06.09.2026	19.09.2026	€ 3.490,-		 
Zu diesem Termin gibt es auf unsere Webseite weitere buchbare Optionen.				
13.09.2026	26.09.2026	€ 3.490,-		 
Zu diesem Termin gibt es auf unsere Webseite weitere buchbare Optionen.				
20.09.2026	03.10.2026	€ 3.490,-		 

von	bis	Preis	Special	Plätze
Deutschsprachige Reiseleitung Zu diesem Termin gibt es auf unsere Webseite weitere buchbare Optionen.				
27.09.2026	10.10.2026	€ 3.490,-		✓
Zu diesem Termin gibt es auf unsere Webseite weitere buchbare Optionen.				
04.10.2026	17.10.2026	€ 3.490,-		✓
Zu diesem Termin gibt es auf unsere Webseite weitere buchbare Optionen.				
11.10.2026	24.10.2026	€ 3.490,-		✓
Zu diesem Termin gibt es auf unsere Webseite weitere buchbare Optionen.				
18.10.2026	31.10.2026	€ 3.490,-		✓
Zu diesem Termin gibt es auf unsere Webseite weitere buchbare Optionen.				
25.10.2026	07.11.2026	€ 3.490,-		✓
Zu diesem Termin gibt es auf unsere Webseite weitere buchbare Optionen.				
01.11.2026	14.11.2026	€ 3.490,-		✓
Deutschsprachige Reiseleitung Zu diesem Termin gibt es auf unsere Webseite weitere buchbare Optionen.				
08.11.2026	21.11.2026	€ 3.490,-		✓
Zu diesem Termin gibt es auf unsere Webseite weitere buchbare Optionen.				
15.11.2026	28.11.2026	€ 3.490,-		✓
Zu diesem Termin gibt es auf unsere Webseite weitere buchbare Optionen.				
22.11.2026	05.12.2026	€ 3.490,-		✓
Zu diesem Termin gibt es auf unsere Webseite weitere buchbare Optionen.				
06.12.2026	19.12.2026	€ 3.490,-		✓
Zu diesem Termin gibt es auf unsere Webseite weitere buchbare Optionen.				
20.12.2026	02.01.2027	€ 3.490,-		✓
Zu diesem Termin gibt es auf unsere Webseite weitere buchbare Optionen.				

Verfügbar
 Wenige Plätze
 Ausgebucht
 garantierte Durchführung



Auf der Flucht im Okavango Delta, Botswana



Schnüffelndes Warzenschwein, Botswana



Schmusende Löwen, Botswana

## TEILNEHMER/INNEN

Min Teilnehmerzahl: 4

Max Teilnehmerzahl: 12

## LEISTUNGEN

- ✓ 11 Übernachtungen in landestypischen Hotels, Blockhütten und festen Zeltcamps, 2 Nächte wildes Zelten im Okavangodelta
- ✓ Verpflegung wie aufgeführt 13 x Frühstück, 11 x Mittagessen, 7 x Abendessen
- ✓ Transport im Minibus / Safari Truck & 4WD laut Reiseverlauf
- ✓ Safaris, Ausflüge, Eintrittsgelder und Besichtigungen laut Reiseverlauf
- ✓ Zwei englischsprechende Expeditionsleiter (Driverguides)

## NICHT ENTHALTEN

- ✗ Internationale Flüge
- ✗ Visagebühren für Simbabwe (z.Zt. USD 30 p.P. einmalige Einreise; vorbehaltlich Änderungen)
- ✗ Nationalparkgebühr vor Ort: USD 300,-
- ✗ Reiseversicherungen

## PROGAMMHINWEISE

Gerne sind wir Ihnen bei der Buchung der Flüge Frankfurt - Johannesburg / Victoria Falls - Frankfurt behilflich. Preise je nach Verfügbarkeit und Saison. Anschlussflüge ab anderen deutschen Flughäfen bzw. Rail&Fly-Ticket sind evtl. buchbar. Bitte anfragen!

Nationalparkgebühren zu zahlen vor Ort: Bitte beachten Sie, dass am ersten Tag an den Reiseleiter das sogenannte „Local Payment“ zu zahlen ist (USD 300,- p.P.). Dies deckt die unterwegs anfallenden Kosten ab und beinhaltet u.a. Eintrittsgelder und Parkgebühren.

Die Reise wird in internationaler Gruppe mit englischsprechender Reiseleitung durchgeführt.

Gekennzeichnete Abfahrtstermine werden von einem deutschsprechenden Guide / Übersetzer begleitet.

Alle Teilnehmer der Reise müssen über eine individuelle Reiseversicherung (Reiseunfall- und Auslandsrankenversicherung inklusive Rücktransport) verfügen. Diese Versicherungen sind für die Teilnahme an der Reise obligatorisch.

Bitte beachten Sie, dass eine Vorübernachtung in Johannesburg notwendig ist (über uns buchbar).

Die inkludierten Mahlzeiten werden von den Reiseleitern bzw. von den Unterkünften zubereitet.

Die Reise wird in internationaler Gruppe durchgeführt und richtet sich an alle, die Spaß an einer aktiven Rundreise haben. Die Reise erfordert die Mithilfe der Teilnehmer, so sollten Mithilfebereitschaft (z.B. beim Spülen, Essenszubereitung), Selbstständigkeit, Flexibilität und tolerante Zurückhaltung selbstverständlich sein. Wir bitten Sie um große Flexibilität und Offenheit für spontane Ereignisse. Natürlich werden wir alles daran setzen, den geplanten Reiseablauf einzuhalten. Es kann jedoch sein, dass organisatorische, politische und aktuelle Gründe eine Anpassung des Reiseablaufes im Interesse der Teilnehmer erfordern – bitte seien Sie hierauf vorbereitet.

Diese aktive und abenteuerliche Tour ist für Kinder unter 12 Jahren nicht geeignet. Kinder zwischen 12 und 17 Jahren können in Begleitung Ihrer Eltern an der Tour teilnehmen.

Reiseteilnehmer ab 65 Jahre bitten wir um eine ärztliche Bestätigung, dass Sie gesund und fit für eine solche aktive und abenteuerliche Safari sind.

Wir unternehmen auf dieser Tour immer wieder leichte bis moderate Wanderungen – Victoria-Fälle, Okavangodelta und Makgadikgadi. Dauer: 0,5 bis 4 Stunden.

Im Okavangodelta nutzen wir kleine Mokoro-Boote, die von unseren einheimischen Führern gesteuert werden. Ein Boot fasst zwei Personen und deren Gepäck.

Wildes Zelten: Zwei Nächte zelten wir wild ohne Infrastruktur im Okavangodelta auf abgelegenen Flussinseln. Wir werden unser eigenes Wasser und die gesamte mitgebrachte Ausrüstung benötigen, um uns selbst zu versorgen. Wildes Zelten kann eine tolle Erfahrung sein, aber bitte denken Sie daran: Wir wollen keinerlei Spuren zurücklassen und nehmen unseren Müll komplett wieder mit.

Wir schlafen in Mini Meru Zelten (2,9m x 6 m) mit chemischer en-suite Toilette. An den Fenstern und Türen sind Insektennetze angebracht. Die Zelte sind mit Einzel Camp Betten und Bettzeug ausgestattet und schon vor unserer Ankunft aufgebaut. Als Dusche dient uns eine einfache Busch-Dusche, für die das Wasser auf dem Feuer erwärmt wird.

Bitte beachten Sie, dass für den zweitägigen Aufenthalt im Okavango-Delta persönliche Gegenstände in einem Tagesrucksack verstaut werden müssen. Da der Transfer ins Camp im Mokoro erfolgt, ist nur ein kleiner Tagesrucksack als Gepäck erlaubt. Ihr großes Gepäck wird sicher aufbewahrt und steht Ihnen nach dem Camp-Aufenthalt wieder zur Verfügung.

Für unsere Pirschfahrten im Moremi Game Reserve und im Chobe-Nationalpark nutzen wir ein offenes Allradfahrzeug mit Anhänger. Das Fahrzeug hat ein Leinentuch als Dach und an den Seiten, das so oft wie möglich aufgerollt wird, um perfekte Wildbeobachtungen zu ermöglichen. Denken Sie bitte daran, auch warme Kleidung mitzunehmen, besonders für die morgendlichen Fahrten, bei denen es noch sehr frisch sein kann. Der Transfer zum Okavangodelta findet ebenfalls in offenen Allradfahrzeugen statt. Dadurch werden wir ein wenig eins mit dem Busch, wir nehmen die Geräusche und Gerüche der Natur wahr und genießen natürlich die tollen Aussichten. Einheimische Führer begleiten uns.

Für längere Streckenabschnitte nutzen wir einen Safari-Truck, der zwölf nach vorne ausgerichtete Sitze hat, oder einen Minibus. Damit reist es sich bequem und man sieht viel von der Landschaft, denn großflächige Panoramafenster und Aussichtsluken machen es möglich. Alternativ nutzen wir auch einen Zehnsitzer-

Minibus (Toyota Hiace) mit Dachgepäckträger für Gepäck und Ausrüstung. Wir bewegen uns bequem und zügig, aber nie hastig über die Straßen.

Der Raum im Safari-Fahrzeug ist begrenzt. Deshalb bitten wir Sie, sich auf das notwendige Gepäck zu beschränken (12 kg pro Person, bitte keine Hartschalen-Koffer).

Die angegebenen Unterkünfte verstehen sich als Anhaltspunkt und vorbehaltlich Verfügbarkeit. Sollten einzelne Unterkünfte nicht verfügbar sein, so wird eine vergleichbare Alternative genommen. In den Unterkünften ist in der Regel kein Wifi vorhanden. Selbst wenn eine Unterkunft offiziell Wifi hat, ist der Empfang häufig schlecht.

Bitte beachten Sie, dass bei dieser Reise große Distanzen zurück gelegt werden, die z.T. zu langen Fahrten führen. Die Straßen in den abgelegenen Gebieten sind nicht im besten Zustand und die Fahrt kann mitunter langsam und staubig vonstatten gehen. Die angegebenen Fahrtstrecken sind ohne Pausen und Grenzformalitäten angegeben und verstehen sich als Anhaltspunkt und vorbehaltlich Änderungen durch lokale Straßenverhältnisse. Das Motto ist "Der Weg ist das Ziel". Diese Überlandfahrten erlauben uns einen Einblick in das lokale Leben und führt uns durch abwechslungsreiche Landschaften.

Fakultative / Optionale Ausflüge: Diese sind nicht in den Leistungen enthalten. Sie können vor Ort je nach Verfügbarkeit und Saison zwischen verschiedenen (sportlichen) Aktivitäten wählen und diese bei lokalen Veranstaltern vor Ort buchen. Informationen hierzu erhalten Sie von Ihrem Reiseleiter während der Tour.

Die lokale Währung in Simbabwe ist der Zimbabwe Dollar, der am 24. Juni 2019 eingeführt wurde. Die Bezahlung mit USD ist jedoch in den meisten Geschäften, Hotels und Restaurants möglich. Ebenso bevorzugen viele Unternehmen die Bezahlung mit USD. Generell herrscht Bargeldknappheit. Banknoten und Münzen der neuen Landeswährung Zimbabwe Dollar existieren bislang nur in begrenztem Umfang.

Visa können vorerst weiterhin in USD oder per Kreditkarte gezahlt werden.

Vor Ort werden folgende Sprachen gesprochen: Afrikaans, Englisch

Änderungen des Tourverlaufs aufgrund aktueller politischer, klimatischer oder organisatorischer Gegebenheiten bleiben vorbehalten.

Aufgrund des Erlebnisreisecharakters ist diese Reise für Menschen mit eingeschränkter Mobilität leider nicht geeignet. Gern beraten wir Sie bezüglich einer geeigneten Reise.



## EINREISE- UND GESUNDHEIT

Einreise: Für die Einreise benötigen Reisende mit deutscher Staatsangehörigkeit den Reisepass und ein Visum für Simbabwe (Preis siehe obenstehend). Der Reisepass muss noch 6 Monate über das Rückreisedatum hinaus gültig sein und über genügend freie Seiten für Visa und Ein- und Ausreisestempel verfügen. Bei Einreise nach Simbabwe muss zusätzlich zum Visum ein Einreiseformular ausgefüllt werden. Um lange Wartezeiten zu vermeiden und eine reibungslose Einreise zu gewähren, empfehlen wir dringend das Formular vorab online auszufüllen: <https://evisa.gov.zw/app/index.html#/standby-kiosk>

Sollten Sie eine andere Staatsbürgerschaft als die deutsche besitzen, so teilen Sie uns bitte bei Ihrer Anfrage und vor Buchung Ihre Nationalität mit, so dass wir Sie über die entsprechenden Einreisebestimmungen informieren können. Vielen Dank!

Impfungen: Die Gelbfieberimpfung ist für alle Reisenden zwischen Sambia und Botswana nicht zwingend erforderlich. Wir empfehlen einige Wochen vor Abreise aktuelle Informationen bei den Tropeninstituten einzuholen. Empfohlen werden die Standardimpfungen (Polio, Tetanus, Diphtherie), Masern, Hepatitis A / (B) und eine Malaria-Prophylaxe. Wir empfehlen einige Wochen vor Abreise aktuelle Informationen bei den Tropeninstituten einzuholen.

## FAIR FLIEGEN



Gemeinsam mit Ihnen und unserem Partner atmosfair fördern wir Klimaschutzprojekte weltweit! Dadurch werden beispielsweise Biogasanlagen oder Kochmöglichkeiten in Dörfern geschaffen. Außerdem finanzieren Sie durch eine Ausgleichszahlung an atmosfair eine Initiative zur Unterstützung des Wiederaufbaus in Nepal nach den verheerenden Erdbeben im Frühjahr 2015.

Für den Hin- und Rückflug für eine Person entstehen klimarelevante Emissionen in Höhe von etwa 4.897 kg. Durch einen freiwilligen Beitrag in Höhe von € 114,- an ein Klimaschutzprojekt können Sie zur Entlastung unseres Klimas beitragen. Sie erhalten eine Spendenbescheinigung und können diesen Betrag von der Steuer absetzen. Sie erhalten eine Spendenbescheinigung und können diesen Betrag von der Steuer absetzen.

Was genau macht atmosfair mit meiner Spende?

## ZAHLUNGSBEDINGUNGEN

Bitte beachten Sie die gesonderten Stornobedingungen für diese Reise:

Bis 42 Tage vor Reiseantritt: 30%

41-14 Tage vor Reiseantritt: 60%

Ab 13 Tage vor Reiseantritt: 100%

## GENERELLE HINWEISE

Veranstalter: a&e erlebnis:reisen, eine Marke der Boomerang-Reisen GmbH.

Die Durchführung der Reise erfolgt in Zusammenarbeit mit einem befreundeten örtlichen Veranstalter.

Stand: 06.10.2025 (SP)



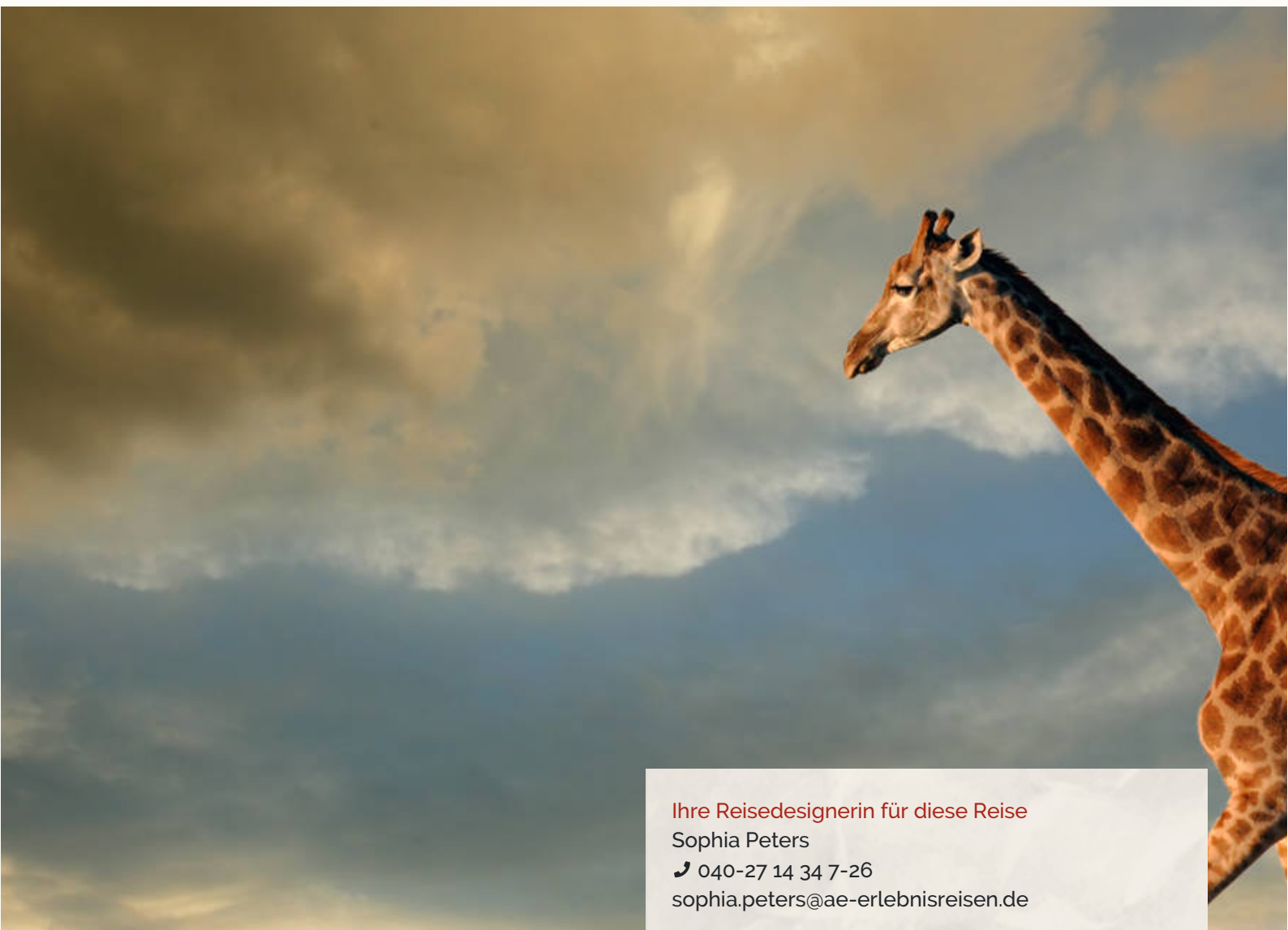
Schnell auf die andere Seite..., Botswana



Afrikanischer Schlangenhalsvogel, Botswana



Elefanten im Okavango Delta, Botswana



**Ihre Reisedesignerin für diese Reise**

Sophia Peters

☎ 040-27 14 34 7-26

sophia.peters@ae-erlebnisreisen.de

**Information & Buchung**

a&e erlebnis:reisen

Brandstwiete 4

20457 Hamburg

☎ (0 40) 27 14 34 7 – 0

info@ae-erlebnisreisen.de

www.ae-erlebnisreisen.de

a&e erlebnis:reisen ist eine Marke der Boomerang Reisen GmbH | Biewerer Straße 15 | 54293 Trier | Handelsregister: Amtsgericht Wittlich HRB4983

