

WAS DIESE REISE SO BESONDERS MACHT

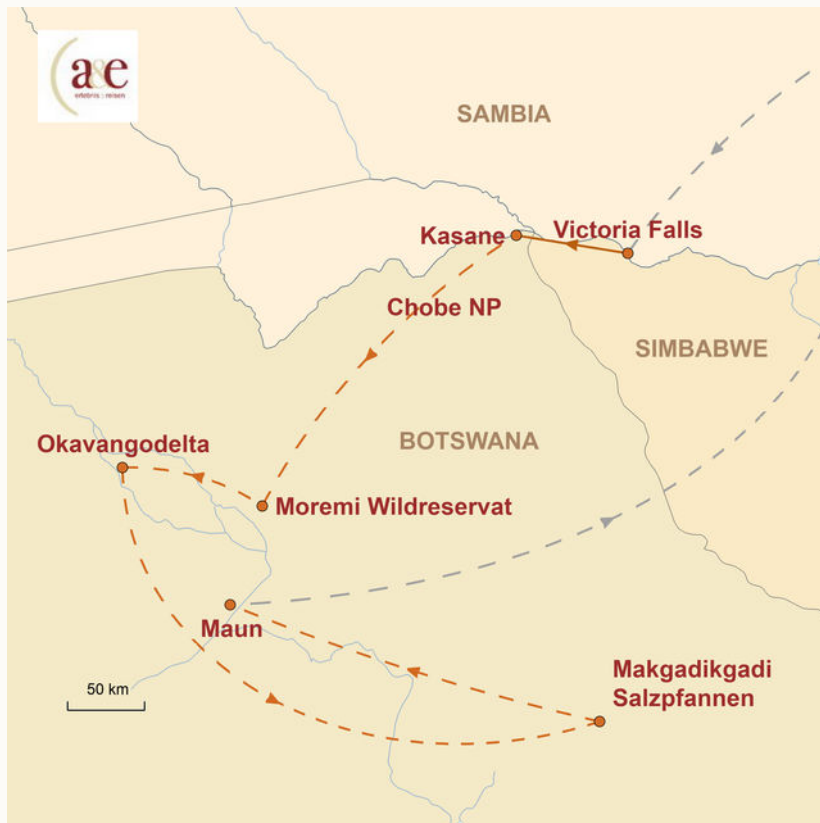
*Begegnungen in Augenhöhe erleben!*

- ✓ Farbenspektakel: Der Regenbogen über den Viktoriafällen
- ✓ Auf Safaris im Moremi Wildreservat und Okavangodelta
- ✓ Die erstaunliche Ökologie und Geologie der Salzpflanzen
- ✓ Buschmänner begleiten Sie in die Wildnis
- ✓ Genießen Sie die Stille in der Salzwüste

Wir erschaffen Fundorte für große Momente.  
Große Momente, die bleiben... manchmal ein Leben lang.

## DIE REISEROUTE

Die Reise im Überblick



Ihre Reisedesignerin für diese Reise

Caroline Smith

☎ 040-27 14 34 7-20

caroline.smith@ae-erlebnisreisen.de



## UNSERE REISEZUTATEN FÜR GROSSE MOMENTE



### KREATIVE REISEDESIGNS

Erleben Sie große Reisemomente, die Ihnen noch Jahre später ein Lächeln ins Gesicht zaubern. Reisen, die im Gedächtnis bleiben... manchmal ein Leben lang!



### EXPERTEN & WUNSCHERFÜLLER

Wir helfen Ihren Reisewünschen auf die Sprünge und teilen unsere Geheimtipps mit Ihnen – entspannt, leicht, mit einem Lächeln. So wird auch die Reiseplanung zum Erlebnis!



### AUSGEZEICHNET UND ENGAGIERT

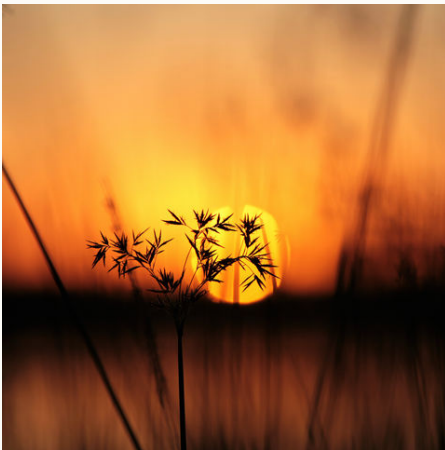
Nachhaltig Reisen ... sinnvoll und cool! Herzliche Begegnungen, Intensiv (er)leben, Mittendrin-Sein. Unsere Reisen sind mehrfach ausgezeichnet und nachhaltig!

## BOTSWANA URLAUB

### Abenteuer & Wildnis

Endloser Himmel über den Makgadikgadi Salzpflanzen: In dieser weltweit einzigartigen Landschaft bestaune ich uralte Baobab Bäume und genieße die Stille in der Abgeschiedenheit!

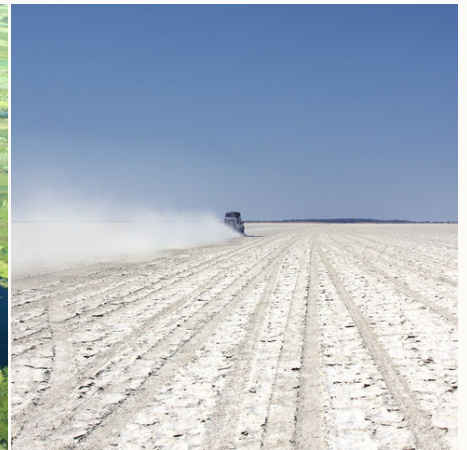
Von den gigantischen Viktoriafällen über den Chobe Nationalpark ins Okavangodelta und dem artenreichen Moremi Wildreservat fliegen Sie in eine unvergleichliche Landschaft. Ein ausgetrockneter Ursee, der vor tausenden von Jahren durch die Ströme des Chobe-, Sambesi- und Okavango Flusses gespeist wurde, bildet heute die Makgadikgadi Pans. Wildreiches Grasland, unendliche Salzpflanzen und uralte Baobab Bäume erwarten Sie im Makgadikgadi Nationalpark. Aufregende Safaris zu Land und zu Wasser, zu Fuß und per Fahrzeug bei Tag oder bei Nacht und dann die Stille der Salzwüste – eine Abenteuerreise in der Wildnis Botswanas!



Afrikanischer Sonnenuntergang im  
Okavangodelta, Botswana



Das Okavangodelta in der Mittagssonne,  
Botswana



Endloses Salz der Makgadikgadi Pfanne,  
Botswana



## DIE REISEBESCHREIBUNG

Ihr Reiseverlauf für große Momente...

### 1.-2. REISETAG:

### BEGINN IN VICTORIA FALLS

Donnernd werden Sie begrüßt...

Herzlich Willkommen in der quirligen kleinen Stadt an den berühmten Viktoriafällen. Nach Ihrer Ankunft am Victoria Falls Flughafen werden Sie zu Ihrer Unterkunft gebracht. Die Ilala Lodge grenzt direkt an den Nationalpark und bietet einen tollen Ausblick auf die Viktoriafälle, die zu den sieben Weltwundern gehören. Auf einer Breite von fast 2 km stürzt der Sambesi donnernd in die tiefe Batoka Schlucht und erzeugt dabei Nebel, der mehrere Kilometer weit sichtbar ist. Während der Zeit des höchsten Wasserstandes zwischen Februar und Mai erreicht der Sprühnebel eine Höhe von bis zu 400 m. Ein Regenbogen steht meist darüber und schillert in allen Farben. Entdecken Sie das touristische Städtchen und erkunden Sie die Wasserfälle mit dem angrenzenden Regenwald ganz nach Lust und Laune. 2 Übernachtungen in der Ilala Lodge oder Waterberry Lodge (Livingstone, Sambia) o.ä.

#### **Mein persönlicher Reisetipp: Viktoriafälle bei Vollmond**

*Vielleicht sind Sie während einer Vollmondnacht auf Reisen. Dann sollten Sie es nicht verpassen an der „Lunar Moon Bow Tour“ an den Viktoriafällen teilzunehmen. Durch den Vollmond wird ein teilweise silberner oder auch farbiger Regenbogen am Nachthimmel sichtbar. Ein seltenes und unvergessliches Schauspiel!*

Caroline Smith – Ihre Reisedesignerin

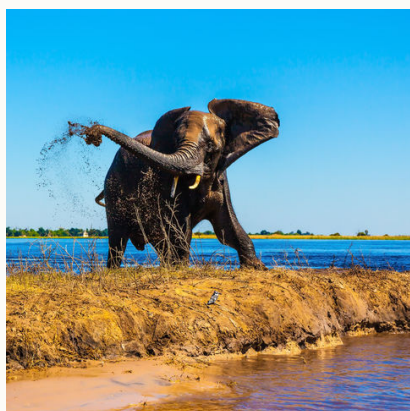
**Überflieger:** Ankunft in Victoria Falls, Erkundung der Victoriafälle

**Mahlzeiten:** 1 x Frühstück

### 3.-4. REISETAG:

### VICTORIA FALLS – CHOBE NATIONALPARK

*Auf Safari im Chobe-Nationalpark, im Land der Elefanten*



Safari-Stimmung: Es geht in den Chobe Nationalpark auf die Spuren von Elefanten und vielen anderen afrikanischen Tieren. An der Chobe Riverfront findet man die größte Konzentration von Elefanten pro Quadratkilometer ganz Afrikas, wenn nicht sogar auf der Welt. Die grauen Dickhäuter ziehen gemütlich an den Safari-Fahrzeugen vorbei und werden oft beim Spielen oder Schwimmen im kühlenden Nass beobachtet. Unzählige Flusspferde und Wasserbüffel bewohnen die Flussauen und wenn ein Löwe am Ufer auf Jagd geht, halten Sie gespannt den Atem an. Am Abend versinkt die Sonne, begleitet von den afrikanischen Geräuschen der hereinbrechenden Nacht, im Chobe Fluss und taucht den Himmel in ein leuchtendes Rot. Von Ihrer Unterkunft aus, die bei Ngoma ein wenig Abseits des Trubels von Kasane am Chobe Nationalpark liegt, genießen Sie den Blick auf die Flusslandschaft. 2

Übernachtungen im Chobe Elephant Camp o.ä.

Überflieger: Fahrt in den Chobe Nationalpark, Safari

Mahlzeiten: 2 x Frühstück | 2 x Mittagessen | 2 x Abendessen

### 5.-6. REISETAG:

### CHONE NATIONALPARK – OKAVANGODELTA

*Wildreichtümer im Delta*

Ein Kleinflugzeug fliegt Sie heute in das Okavangodelta. Das Splash Camp liegt im privaten Kwara Reserve und grenzt an das Moremi Game Reserve. Man findet hier eine Kombination aus permanentem Wasserkanälen und saisonalen Überflutungsebenen sowie kleine geheime Inseln. Das offene Grasland und das weitreichende, trockene Buschland sorgt über das gesamte Jahr hinweg für großartige Möglichkeiten zur Wildtierbeobachtung. Jedes Jahr, wenn das Flutwasser Leben ins Delta bringt, wird dieses von seinen Einwohnern neu geformt. Stück für Stück bauen Termiten ihre riesigen Hügel auf den Inseln auf, die dicht mit Palmen bewachsen sind. Flusspferde bahnen ihre großen Körpern durch das Schilf und schaffen so neue Wasserkanäle, die mit den traditionellen Mekoros (Einbaumkanus) erkundet werden können. Auch auf Pirschfahrten am Tag oder bei Nacht und sogar Off-Road können Sie diese einmalige Natur erleben. Sie möchten noch mehr Abenteuer? Begeben Sie sich mit einem erfahrenen Guide und Tracker auf eine Walking Safari. Zu Fuß durch die Wildnis wandern, ist ein ganz besonderes Erlebnis! Die Natur wird viel intensiver wahrgenommen und die Beobachtungsmöglichkeiten sind außergewöhnlich. Sie werden staunen was Sie alles entdecken können... 2 Übernachtungen im Splash Camp o.ä.

Überflieger: Flug in das Okavangodelta, Kanufahrt, Pirschfahrten, Wanderung

Mahlzeiten: 2 x Frühstück | 2 x Mittagessen | 2 x Abendessen

**7.-8. REISETAG:****OKAVANGODELTA***Mitten in der Wildnis, Natur pur*

Und dann fliegen Sie mitten hinein: Im Herzen des Okavangodeltas, in einem privaten Konzessionsgebiet westlich vom Moremi Game Reserve liegt das Pom Pom Camp. Von hier aus können Sie die Wildnis zu Fuß entdecken. Ein ganz besonderes Erlebnis, bei dem Sie die Natur ganz anders wahr nehmen. Ein erfahrener Ranger begleitet Sie und weist auf die kleinen, unscheinbaren Bewohner hin, die Sie vom Fahrzeug aus nicht sehen können. Er zeigt Ihnen wie Sie sich leise durch den Busch bewegen. Und schnuppern Sie mal – die Gerüche hier mitten in der Natur sind so abwechslungsreich wie die Tierwelt... 2 Übernachtungen im Pom Pom Camp o.ä.

**Überflieger:** Flug ins Pom Pom Camp, Wanderungen

**Mahlzeiten:** 2 x Frühstück | 2 x Mittagessen | 2 x Abendessen

**9.-10. REISETAG:****OKAVANGODELTA – SALZPFANNEN IM OSTEN BOTSWANAS***Sonnenaufgänge der besonderen Art*

Das Netzwerk an Salzpfannen, das Botswanas Osten durchzieht, ist eine bemerkenswerte geologische Besonderheit und weltweit eines der größten seiner Art. Die Pfannen, endlose Weiten aus sonnenverbrannter Erde, gesäumt von bewachsenen Inseln, waren einst Teil eines riesigen Sees, der weite Teile Botswanas bedeckte. Diese trostlose Landschaft bietet nichts als Sand und endlosen Himmel. Die stillen, uralten Strände und die verkrüppelten Baobab Bäume hinterlassen jedoch einen bleibenden Eindruck, denn in diesem absoluten Nichts liegt gleichzeitig die Schönheit der Makgadikgadi Salzpfannen. Der nahtlose Übergang von Himmel und Erde – der weit entfernte Horizont, nur ein flimmerndes Band – ist mehr als Ehrfurcht gebietend. Erleben Sie hier unglaublich schöne Sonnenauf- und Sonnenuntergänge. Es ziehen keine großen Tierherden umher, aber die Geschichten der heimischen Buschmänner sind mindestens genauso spannend. Der Nachthimmel wird von abertausenden Sternen übersät – ein unvergesslicher Anblick... 2 Übernachtungen Nxai Pan o.ä.

**Überflieger:** Fahrt zu den Makgadikgadi Salzpfannen

**Mahlzeiten:** 2 x Frühstück | 2 x Mittagessen | 2 x Abendessen

## 11. REISETAG:

## ENDE IN MAUN

*Ist Ihr Abenteuer schon zu Ende?*

Sind Sie bereit für den Abschied oder möchten Sie noch bleiben? Per Kleinflugzeug geht es zurück in die Zivilisation nach Maun. Entweder begeben Sie sich auf den Heimweg oder verlängern Ihre Reise im südlichen Afrika. Gern sind wir Ihnen bei der Zusammenstellung eines Anschlussprogramms behilflich.

**Überflieger:** Flug nach Maun, Rückreise oder Reiseverlängerung

**Mahlzeiten:** 1 x Frühstück

## TERMINE & PREISE

von	bis	Preis	Special	Plätze
-----	-----	-------	---------	--------

✓ Verfügbar

⚠ Wenige Plätze

✖ Ausgebucht

🛡 garantierte Durchführung



Mokoro Safaritour im Moremi Wildreservat,  
Botswana



Baobab Bäume im Sonnenaufgang, Botswana



Botswanerin im traditionellen Mokoro,  
Botswana

## TEILNEHMER/INNEN

Min Teilnehmerzahl: 2

## LEISTUNGEN

- ✓ Inlandsflüge Kasane - Moremi - Okavangodelta - Makgadikgadi - Maun
- ✓ Sammeltransfer vom Victoria Falls Flughafen zur Unterkunft und nach Kasane (Chobe Nationalpark)
- ✓ 10 Übernachtungen in guten und schön gelegenen Lodges bzw. festen Camps
- ✓ 10 x Frühstück, 8x Mittagessen, 8x Abendessen
- ✓ Aktivitäten: Pirschfahrten, Bootsfahrten, Buschwanderungen (z.T. mit Buschmännern), Kanufahrten im Chobe NP, Okavangodelta, Moremi

## NICHT ENTHALTEN

- ✗ Internationale Flüge
- ✗ Visagebühren (Simbabwe: USD 30,- p.P., einmalige Einreise, vor Ort bei Einreise; vorbehaltlich Änderungen)
- ✗ Reiseversicherungen

## PROGAMMHINWEISE

Gepäck Inlandsflüge: Es sind maximal 20 kg in weichen Taschen pro Person (inkl. Handgepäck) auf den Flügen erlaubt! Bitte keine Hartschalenkoffer, die passen nicht in die Ladeluken der Kleinflugzeuge!

Der Einzelzimmer-Zuschlag gilt nur für die Unterkunft und kommt nur zum Tragen, wenn der Einzelreisende mit mindestens einem anderen Gast reist. Dieser Zuschlag beinhaltet nicht den Aufpreis für Flüge und Straßentransfers. Sollten Sie tatsächlich alleine reisen, kommt ein weiterer Aufpreis für Flüge und Transfers hinzu (auf Anfrage).

Wenn eine Buchung über zwei unterschiedliche Reisezeiten verläuft, in denen sich der Preis ändert, z.B. Oktober & November, dann ist keiner der beiden Preise für diesen Monat auf die Buchung übertragbar und es muss eine spezielle Quotierung angefragt werden.

Die lokale Währung in Simbabwe ist der Zimbabwe Dollar, der am 24. Juni 2019 eingeführt wurde. Die Bezahlung mit USD ist jedoch in den meisten Geschäften, Hotels und Restaurants möglich. Ebenso bevorzugen viele Unternehmen die Bezahlung mit USD. Generell herrscht Bargeldknappheit. Banknoten und Münzen der neuen Landeswährung Zimbabwe Dollar existieren bislang nur in begrenztem Umfang. Visa können vorerst weiterhin in USD oder per Kreditkarte gezahlt werden.

Vor Ort werden folgende Sprachen gesprochen: Englisch

Änderungen des Tourverlaufs aufgrund aktueller politischer, klimatischer oder organisatorischer Gegebenheiten bleiben vorbehalten.

Aufgrund des Erlebnisreisecharakters ist diese Reise für Menschen mit eingeschränkter Mobilität leider nicht geeignet. Gern beraten wir Sie bezüglich einer geeigneten Reise.



## EINREISE- UND GESUNDHEIT

Einreise: Für die Einreise benötigen Reisende mit deutscher Staatsangehörigkeit den Reisepass und ein Visum für Simbabwe, welches an der Grenze erhältlich ist. Der Reisepass muss noch 6 Monate über das Rückreisedatum hinaus gültig sein. Bei Einreise nach Simbabwe muss zusätzlich zum Visum ein Einreiseformular ausgefüllt werden. Um lange Wartezeiten zu vermeiden und eine reibungslose Einreise zu gewähren, empfehlen wir dringend das Formular vorab online auszufüllen:

<https://evisa.gov.zw/app/index.html#/standby-kiosk>

Für Minderjährige Kinder gelten gesonderte Einreisebestimmungen.

Sollten Sie eine andere Staatsbürgerschaft als die deutsche besitzen, so teilen Sie uns bitte bei Ihrer Anfrage und vor Buchung Ihre Nationalität mit, so dass wir Sie über die entsprechenden Einreisebestimmungen informieren können. Vielen Dank!

Impfungen: Empfohlen werden die Standardimpfungen (Polio, Tetanus, Diphtherie), Masern, Hepatitis A/(B) und ggfs. eine Malaria-Prophylaxe. Wir empfehlen einige Wochen vor Abreise aktuelle Informationen bei den Tropeninstituten einzuholen.

## FAIR FLIEGEN



Gemeinsam mit Ihnen und unserem Partner atmosfair fördern wir Klimaschutzprojekte weltweit! Dadurch werden beispielsweise Biogasanlagen oder Kochmöglichkeiten in Dörfern geschaffen. Außerdem finanzieren Sie durch eine Ausgleichszahlung an atmosfair eine Initiative zur Unterstützung des Wiederaufbaus in Nepal nach den verheerenden Erdbeben im Frühjahr 2015.

Für den Hin- und Rückflug für eine Person entstehen klimarelevante Emissionen in Höhe von etwa 3,918 kg. Durch einen freiwilligen Beitrag in Höhe von € 91,- an ein Klimaschutzprojekt können Sie zur Entlastung unseres Klimas beitragen. Sie erhalten eine Spendenbescheinigung und können diesen Betrag von der Steuer absetzen. Sie erhalten eine Spendenbescheinigung und können diesen Betrag von der Steuer absetzen.

Was genau macht atmosfair mit meiner Spende?

## ZAHLUNGSBEDINGUNGEN

Die Anzahlung für diese Reise beträgt 20% des Reisepreises. Die Restzahlung ist 21 Tage vor Reisebeginn fällig.

## GENERELLE HINWEISE

Veranstalter: a&e erlebnis:reisen eine Marke der Boomerang Reisen GmbH

Stand: 06.10.2025 (SP)



Afrikanischer Elefant erfrischt sich im Flussbett, Botswana



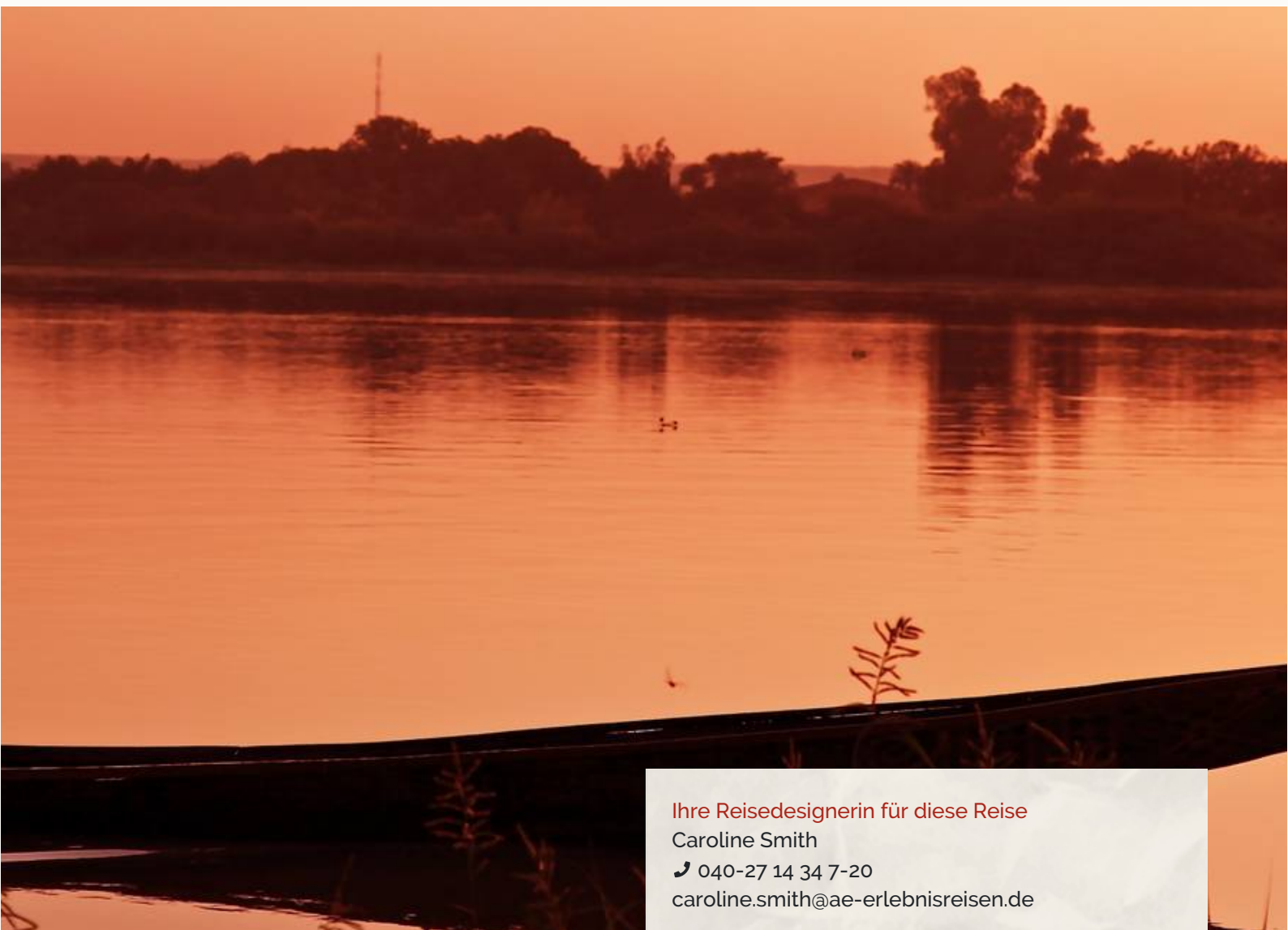
Afrikanischer Schlangenhalsvogel, Botswana



Beeindruckende Viktoriafälle, Simbabwe

## PLATZ FÜR IHRE NOTIZEN

[illegible]



**Ihre Reisedesignerin für diese Reise**

Caroline Smith

☎ 040-27 14 34 7-20

caroline.smith@ae-erlebnisreisen.de

**Information & Buchung**

a&e erlebnis:reisen

Brandstwiete 4

20457 Hamburg

☎ (0 40) 27 14 34 7 - 0

info@ae-erlebnisreisen.de

www.ae-erlebnisreisen.de

a&e erlebnis:reisen ist eine Marke der Boomerang Reisen GmbH | Biewerer Straße 15 | 54293 Trier | Handelsregister: Amtsgericht Wittlich HRB4983

