

WAS DIESE REISE SO BESONDERS MACHT

Begegnungen in Augenhöhe erleben!

- ✓ Zwischen Hightech und alter Kaiserzeit wandeln
- ✓ UNESCO-Weltkulturerbe Shirakawago bestaunen
- ✓ Purer Genuss bei einer traditionellen Teezeremonie
- ✓ Fuji Hakone Nationalpark - wahre Landschaftsidylle!
- ✓ Pfeilschnell - unterwegs mit dem Shinkansen-Superexpress

Wir erschaffen Fundorte für große Momente.
Große Momente, die bleiben... manchmal ein Leben lang.

DIE REISEROUTE

Die Reise im Überblick



Ihre Reisedesignerin für diese Reise
Katharina Stephan
☎ 040-27 14 34 7-28
katharina.stephan@ae-erlebnisreisen.de



UNSERE REISEZUTATEN FÜR GROSSE MOMENTE



KREATIVE REISEDESIGNS

Erleben Sie große Reisedesigns, die Ihnen noch Jahre später ein Lächeln ins Gesicht zaubern. Reisen, die im Gedächtnis bleiben... manchmal ein Leben lang!



EXPERTEN & WUNSCHERFÜLLER

Wir helfen Ihren Reisedesigns auf die Sprünge und teilen unsere Geheimtipps mit Ihnen – entspannt, leicht, mit einem Lächeln. So wird auch die Reiseplanung zum Erlebnis!



AUSGEZEICHNET UND ENGAGIERT

Nachhaltig Reisen ... sinnvoll und cool! Herzliche Begegnungen, Intensiv(er)leben, Mittendrin-Sein. Unsere Reisen sind mehrfach ausgezeichnet und nachhaltig!

JAPAN URLAUB

Geisha-Tradition & Popkultur

Hier liebeizende Geishas und wuchtige Sumo-Ringer, dort schrille Popkultur. Nirgendwo sonst steht Traditionsverehrung in einem so vitalen Spannungsverhältnis zu Technikglauben und modernem Lebensstil.

Konnichi wa! – Guten Tag auf dieser bezaubernde Japan Reise! Die moderne Megacity Tokio beeindruckt uns zu Beginn unserer Reise. Unser erfahrener Reiseleiter zeigt uns die vielen Sehenswürdigkeiten und die tollsten Fotomotive. Von der Schönheit der Landschaft lassen wir uns in den Nationalparks verwöhnen. Die Parks vereinen Orte künstlicher Inspiration mit malerischen Vulkanen und Entspannung bei einem Bad in den typischen heißen Quellen, dem Onsen. In kleineren Städtchen und Dörfern lernen wir mehr über die Alltagskultur und Religion des Landes kennen. Schließlich besuchen wir auf dieser Japan Reise noch die ehemalige Kaiserstadt Kyoto, die mit ihrem kulturellen Erbe beeindruckt und lassen uns auch die strahlende Burg des "weißen Reihers", auf dem Weg über Hiroshima nach Osaka, nicht entgehen.



Japanisches Gemüse auf einem Markt in Kyoto, Japan



Japanischer Bauer beim Reisanbau, Japan



Wolkenkratzer in der Metropole Tokyo bei Nacht, Japan

DIE REISEBESCHREIBUNG

Ihr Reiseverlauf für große Momente...

1.-2. REISETAG:

FRANKFURT - TOKIO

Willkommen in der verrückten Megacity

Heute fliegen wir von Frankfurt nach Tokio. Unser Reiseleiter begrüßt uns: Willkommen in Japan. Es erfolgt der Bustransfer nach Tokio zu unserem Hotel. Am Nachmittag können wir die Zimmer beziehen. Im Anschluss besteht die Möglichkeit zu ersten eigenen Erkundungen. Übernachtung in Tokio.

Überflieger: Ankunft in Tokio

3. REISETAG:

TOKIO

Von traditionell bis hochmodern: die vielen Gesichter der Stadt



Riesig und lebendig: Das ist Tokyo. Die Riesenmetropole stellt sich Ihnen mit höchst unterschiedlichen Gesichtern vor. Nach einem Fotostopp vor dem Kaiserpalast an der Nijubashi-Brücke, erleben Sie als erstes Glanzlicht den Meiji-Schrein in einem weitläufigen Waldgelände, Symbol der Verbindung des Kaiserhauses mit dem Shintoismus, der alten Naturreligion Japans. Direkt vor dem Schrein-Gelände liegt der verrückte Mode-Stadtteil Harajuku. Bei einem Spaziergang über die TakeshitaStreet erleben Sie das bunte Treiben der Jugendkultur Japans hautnah. Im traditionellen Stadtteil Asakusa finden Sie den buddhistischen Kannon-Tempel Sensoji. Der Weg dorthin führt über die belebte Ladenstraße Nakamise-dori und durch das Donnertor mit seiner 750 kg schweren Laterne. Am Ufer des Sumida-Flusses werfen Sie einen Blick auf Tokyos Fernsehturm Sky Tree, mit 634 m aktuell

dritthöchstes Bauwerk der Welt. Ein Besuch einer der vielen Aussichtsplattformen von Tokio, wie z.B. dem Mori Tower in Roppongi oder in den Azabudai Hills, rundet den Tag ab. Genießen Sie einen einmaligen Blick von oben auf die Metropolregion Tokio. Übernachtung in Tokio.

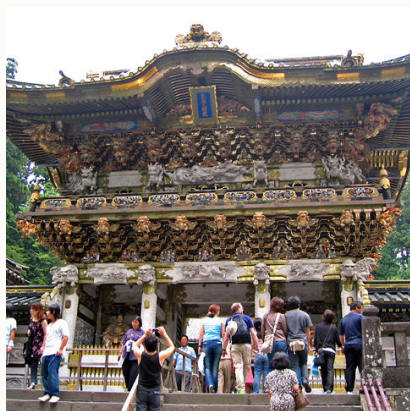
Überflieger: Stadtbesichtigung Tokio, Besuch Aussichtsplattform

Mahlzeiten: 1 x Frühstück

4. REISETAG:

TOKIO

Freizeit in Tokio oder Ausflug nach Nikko



Heute können wir Tokio weiter auf eigene Faust erkunden oder im Rahmen des Ausflugspakets "Nikko" ein weiteres kulturelles Glanzlicht Japans besuchen. Übernachtung in Tokio.

Fakultativ: Tagesausflug nach Nikko

Eingerahmt von der landschaftlichen Schönheit des Nikko Nationalparks breitet sich ein weitläufiger Schrein- und Tempelbezirk (UNESCO-Weltkulturerbe) in der hügeligen Umgebung des Städtchens Nikko aus. Herausragende Glanzlichter sind der Taiyuin-Tempel und die unzähligen Schöpfungen der Holzschnitzkunst am Toshogu, im 17. Jh. zur Zeit der Blüte von Architektur und Kunst geschaffen. Der Toshogu ist Nikkos wichtigster Schrein und zugleich Mausoleum des ersten Tokugawa-Shoguns. Am frühen Abend Rückkehr nach Tokio.

Überflieger: eier Tag in Tokio oder Ausflugspaket nach Nikko

Mahlzeiten: 1 x Frühstück

5. REISETAG:

TOKIO – FUJI HAKONE NATIONALPARK

Bootsfahrt im Fuji Hakone Nationalpark

Eine circa einstündige Busfahrt an die Pazifikküste nach Kamakura führt uns heute ins späte 12. Jahrhundert zum Sitz des ersten Shogunats, unter anderem zum Hasedera-Tempel mit tausenden Jizo Schutzheiligen der ungeborenen Kinder und dem berühmten Großen Buddha. Vorbei an dichten Bambus-Zedernwäldern und Reisfeldern geht es weiter in den Fuji-Hakone-Izu-Nationalpark auf eine Bootstour, für die wir uns nur das schönste Wetter wünschen. Lassen wir uns von der Bergwelt Hakones verzaubern und genießen bei klarer Sicht fantastische Impressionen des heiligen Berges Fuji-san. Der 3.776 m hohe Vulkan ist berühmt für seine ebenmäßige Form und wurde als heiliger Ort und Quelle künstlerischer Inspiration in die Liste des UNESCO-Welterbes aufgenommen.

Überflieger: Fahrt nach Kamakura, Besichtigung Hasedera-Tempel, Besuch Fuji Hakone Nationalpark

Mahlzeiten: 1 x Frühstück

6. REISETAG:

FUJI HAKONE NATIONALPARK – NAGANO

Krähenburg in Matsumoto & sportliche Erinnerungen in Nagano



Am Vormittag genießen wir die landschaftlich wunderschöne Strecke nach Matsumoto, wo wir eine der schönsten erhaltenen Burgen Japans besuchen. Die wegen ihres schwarzen Anstrichs auch Krähenburg genannte Wehranlage wurde im 16. Jh. errichtet. Am Nachmittag geht es weiter nach Nagano, Austragungsort der Olympischen Winterspiele von 1998. Mit dem Zenkoji-Tempel besichtigen wir noch ein beliebtes buddhistisches Pilgerziel. Übernachtung in Nagano.

Überflieger: Besichtigung Krähenburg, Fahrt nach Nagano, Besuch Zenkoji-Tempel

Mahlzeiten: 1 x Frühstück

7. REISETAG:

NAGANO – TAKAYAMA

Badende Affen in heißen Quellen? Wo gibt's denn sowas?

Morgens fahren wir mit dem Bus zum "Jigokudani Monkey Park" bei den heißen Quellen von Yamanouchi in der Präfektur Nagano. Hier können wir mit etwas Glück die heimischen Makaken-Affen bei einem Bad in den Quellen sehen. Am Nachmittag erreichen wir Takayama am Fuße der Japanischen Alpen. Bei klarer Sicht breitet sich das Panorama der über 3.000 m hohen Bergkette vor uns aus. Übernachtung in Takayama.

Überflieger: Besuch Jigokudani Monkey Park, Fahrt nach Takayama

Mahlzeiten: 1 x Frühstück

8. REISETAG:

TAKAYAMA – SHIRAKAWA-GO

Vergangener Charme und malerisches UNESCO Weltkulturerbe

In Takayama hat sich viel vom architektonischen Charme der Vergangenheit erhalten. Der gemeinsame Rundgang durch das reizvolle Städtchen beginnt beim Morgenmarkt, auf dem regionale Produkte in allen Variationen feilgeboten werden. Ein Besuch der alten Provinzverwaltung bietet interessante Einblicke in Alltagskultur und Gesellschaft unter dem Tokugawa-Shogunat. Anschließend folgt ein kurzer Bummel durch die Altstadt mit Sake-Brauereien, Miso-Geschäften und malerischen Straßenzügen. Nachmittags fahren wir mit dem Bus nach Shirakawa-go. Das malerische Dorf mit Stroh gedeckten Bauernhäusern wurde von der UNESCO in seiner Gesamtheit zum Weltkulturerbe erklärt. Nirgendwo sonst lässt sich das alte Japan bei Spaziergängen schöner und eindrucksvoller erleben als hier. Am frühen Abend erreichen wir mit dem Bus wieder Takayama für eine weitere Übernachtung.

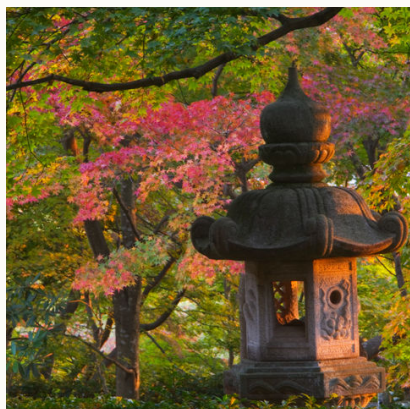
Überflieger: Rundgang Takayama, Besuch Dorf Shirakawa-go

Mahlzeiten: 1 x Frühstück

9. REISETAG:

TAKAYAMA – KYOTO

Der Naiku-Schrein: das wichtigste Heiligtum der Shinto-Religion



Vormittags geht es weiter nach Ise, wo uns die Atmosphäre des altherwürdigen Naiku-Schreins in seinen Bann schlagen wird. Die weitläufige Anlage gilt als das wichtigste Heiligtum der Shinto-Religion und ist der Verehrung der japanischen Sonnengöttin Amaterasu Omikami geweiht. Am späten Nachmittag Busfahrt nach Kyoto. Abends besteht die Möglichkeit zu ersten Erkundungen in der alten Kaiserstadt. Übernachtung in Kyoto.

Überflieger: Besuch Naiku-Schreins, Fahrt nach Kyoto

Mahlzeiten: 1 x Frühstück

10. REISETAG:

KYOTO

Die prächtigen Kulturgüter der alten Kaiserstadt bestaunen



Die ehemalige Kaiserstadt zählt mit ihrer Fülle an Kulturgütern zu den interessantesten Städten Ostasiens. Eine wechselvolle Geschichte hat der Stadt ihr einzigartiges kulturelles Erbe hinterlassen. Während der heutigen Besichtigungen per Reisebus entdecken wir die schönsten Tempel, Zen-Gärten und Shinto-Schreine. Dazu zählen der Ryoanji-Tempel mit seinem berühmten Zen-Garten, die reizvolle Anlage des Goldenen Pavillons (Kinkakuji) und die Nijo-Residenz des Tokugawa-Shogunats, in der wir uns in das Palastleben jener Zeit zurückversetzt fühlen. Nachmittags besuchen wir den Fushimi-Inari-Schrein, dessen schier endlose Schreintor-Galerien zu einem Spaziergang einladen. Zum Abschluss des Tages locken die zahlreichen Geschäfte und Kaufhäuser im pulsierenden Viertel Shijo-Kawaramachi zu einem Shopping-Bummel. Nutzen Sie die Gelegenheit für einen Besuch der traditionellen Kyotoer

Marktstraße Nishiki-dori. Nirgendwo sonst lässt sich die schier unendliche Vielfalt der berühmten japanischen Küche so hautnah und eindrucksvoll erkunden. Übernachtung wie am Vortag.

Hinweis: Im Herbst bietet sich heute Abend Möglichkeit zur Teilnahme am Besuch eines kunstvoll illuminierten Tempelgartens. Reiseterrmin: 31.10.24

Überflieger: Besichtigung Kyoto

Mahlzeiten: 1 x Frühstück

11. REISETAG:

KYOTO

Freizeit in Kyoto oder Ausflug nach Uji und Nara



Heute können Sie Kyoto auf eigene Faust weiter entdecken oder einen Ausflug nach Uji und Nara buchen. Übernachtung in Kyoto.

Sie können heute Kyoto auf eigene Faust weiter erkunden, oder Sie begleiten Ihre Reiseleitung im Rahmen des Ausflugspakets.

Fakultativ: Tagesausflug nach Uji und Nara (Ausflugspaket)

18 km südlich von Kyoto liegt die für ihren Tee-Anbau berühmte Stadt Uji. Kulturhistorisch gelten die glanzvolle Phönixhalle des Byodoin mit ihrer berühmten Statue des Amida-Buddhas und der vorgelagerte Paradiesgarten als einzigartige Zeugnisse ihrer Art. Anschließend geht es weiter nach Nara, die Stadt wird auch als Wiege der japanischen Kultur bezeichnet und beeindruckt mit einigen Superlativen: Der „Daibutsu“ gilt als die größte bronzenen Buddha-Statue der Welt. Er wird im Todaiji-

Tempel verehrt, einem der größten Holzgebäude der Welt. Entlang des Weges zum Kasuga-Schrein nimmt Sie die Atmosphäre tausender Stein- und Bronzelaternen gefangen, und bei Ihrem Spaziergang durch den Nara-Park können Sie zahmes Rotwild beobachten.

Optional buchbar: Japanischer Abend mit Geisha-Tänzen und Shabushabu-Essen

Überflieger: Freie Zeit in Kyoto oder Ausflug nach Uji und Nara

Mahlzeiten: 1 x Frühstück

12. REISETAG:

KYOTO – HIROSHIMA

Japans schönste Burg erstrahlt in weiß



Am Morgen verlassen wir Kyoto mit dem Bus in Richtung Hiroshima. Den Zwischenstopp in Himeiji nutzen wir für die Besichtigung der strahlenden Burg des weißen Reihers (UNESCO-Weltkulturerbe). Japans größte und schönste Burg wurde im 17. Jahrhundert zu ihrer heutigen Form ausgebaut und erstrahlt nach umfassender Restaurierung wieder in ihrer ganzen Pracht. Am späten Nachmittag erreichen wir Hiroshima, im Westen der Hauptinsel Honshu an der Inlandsee gelegen. Heute Abend besteht die Möglichkeit zur Teilnahme an einem Gruppen-Abschiedsdinner. Lassen Sie die Eindrücke Ihrer Reise noch einmal in gemeinsamer Runde Revue passieren. Übernachtung in Hiroshima.

Hinweis: Für die Übernachtung in Hiroshima steht Ihnen nur leichtes Handgepäck zur Verfügung.

Überflieger: Besichtigung Burg des weißen Reihers, Fahrt nach Hiroshima

Mahlzeiten: 1 x Frühstück

13. REISETAG:**HIROSHIMA – OSAKA***Heilige Insel Miyajima & Shinkansenfahrt nach Osaka*

In Hiroshima werden wir zum Abschluss unserer Japan-Reise mit Japans jüngster Geschichte konfrontiert. Die Stadt war am 6. August 1945 Ziel des Abwurfs der ersten Atombombe. Besuch der Gedenkstätten mit dem Friedensmuseum und Spaziergang durch den eindrucksvollen Friedenspark. Anschließend erreichen wir in ca. einer Stunde per Bus und Fähre die in der Inlandsee gelegene heilige Insel Miyajima. Bei Flut spiegelt sich das berühmte Tor des Itsukushima-Schreins, Japans wohl schönster Kultstätte des Shintoismus, rot glänzend im Wasser. Am späten Nachmittag fahren wir mit dem Shinkansen-Superexpress nach Osaka. Pünktlichkeit, Sauberkeit und Komfort des weltweit ersten Bullet-Train-Systems werden uns begeistern. Lehnen Sie sich zurück und lassen Sie die einzigartige Landschaft an sich vorbeifliegen. Übernachtung in Osaka.

Überflieger: Besuch Friedenspark und Friedensmuseum, Besuch Insel Miyajima, Zugfahrt nach Osaka

Mahlzeiten: 1 x Frühstück





14.-15. REISETAG:**OSAKA – FRANKFURT***Tschüß schönes Japan*

Der heutige Tag steht uns zur freien Verfügung, um die beeindruckende Stadt Osaka auf eigene Faust zu erkunden, Tipps gibt es von Ihrer Reiseleitung. Am Abend ist es Zeit Abschied zu nehmen – Sayonara! Je nach Flugzeit erfolgt der Transfer zum Flughafen und wir fliegen wieder nach Hause. Mit einem Koffer voller Erinnerungen landen wir am nächsten Tag wieder in Deutschland.

Überflieger: Rückreise

TERMINE & PREISE

von	bis	Preis	Special	Plätze
18.03.2025	01.04.2025	€ 4.850,-		 
Zu diesem Termin gibt es auf unsere Webseite weitere buchbare Optionen.				
22.03.2025	05.04.2025	€ 5.175,-		 

von	bis	Preis	Special	Plätze
Kirschblüte Zu diesem Termin gibt es auf unsere Webseite weitere buchbare Optionen.				
01.04.2025	15.04.2025	€ 5.175,-		 
Kirschblüte Zu diesem Termin gibt es auf unsere Webseite weitere buchbare Optionen.				
05.04.2025	19.04.2025	€ 5.175,-		 
Kirschblüte Zu diesem Termin gibt es auf unsere Webseite weitere buchbare Optionen.				
09.04.2025	23.04.2025	€ 5.175,-		 
Kirschblüte Zu diesem Termin gibt es auf unsere Webseite weitere buchbare Optionen.				
06.05.2025	20.05.2025	€ 4.655,-		 
Zu diesem Termin gibt es auf unsere Webseite weitere buchbare Optionen.				
13.05.2025	27.05.2025	€ 4.655,-		 
Zu diesem Termin gibt es auf unsere Webseite weitere buchbare Optionen.				
03.06.2025	17.06.2025	€ 4.655,-		
Zu diesem Termin gibt es auf unsere Webseite weitere buchbare Optionen.				
15.07.2025	29.07.2025	€ 4.655,-		 
Zu diesem Termin gibt es auf unsere Webseite weitere buchbare Optionen.				
09.09.2025	23.09.2025	€ 4.655,-		
Zu diesem Termin gibt es auf unsere Webseite weitere buchbare Optionen.				
30.09.2025	14.10.2025	€ 4.850,-		 
Zu diesem Termin gibt es auf unsere Webseite weitere buchbare Optionen.				
14.10.2025	28.10.2025	€ 4.850,-		 
Zu diesem Termin gibt es auf unsere Webseite weitere buchbare Optionen.				
01.11.2025	15.11.2025	€ 4.850,-		
Zu diesem Termin gibt es auf unsere Webseite weitere buchbare Optionen.				

✔ Verfügbar ⚠ Wenige Plätze ⚡ Ausgebucht 🛡 garantierte Durchführung

Hinweise zur Reise:

An allen Reisetterminen ist der Japanische Abend optional dazu buchbar.



Schinkansen am Bahnhof, Japan



Herbstlaub in Kyoto, Japan



Buddhistische Jizo-Statuen in Nikko, Japan

TEILNEHMER/INNEN

Min Teilnehmerzahl: 18

Max Teilnehmerzahl: 38

LEISTUNGEN

- ✔ Economy-Flüge von Frankfurt oder München nach Tokio und zurück von Osaka inkl. aller Flughafensteuern und Gebühren
- ✔ 12 Übernachtungen in gehobenen Mittelklasse-Hotels, inkl. 10 x Frühstück (bei Lufthansa-Flügen am Abreisetag kein Frühstück) (vorbehaltlich Änderungen)
- ✔ Flughafentransfers bei An- und Abreise
- ✔ Busrundreise im modernen, klimatisierten Reisebus
- ✔ Tagesprogramm Hiroshima / Miyajima mit öffentlichen Verkehrsmitteln und leichten Spaziergängen
- ✔ Besichtigungen lt. Programm inkl. Eintrittsgelder
- ✔ Shinkansen Superexpressfahrt auf reservierten Plätzen in der 2. Klasse am 13. Tag von Hiroshima nach Osaka
- ✔ Hotels in Takayama und im Fuji-Hakone-Izu-Nationalpark mit hauseigenem Onsen (Thermalbad)
- ✔ separate Gepäckverschickung Kyoto-Osaka über Nacht
- ✔ örtliche, deutschsprechende Reiseleitung vom 2. bis 14. Tag in Japan

NICHT ENTHALTEN

- ✗ Audio Guide System mit Empfangsgerät/Ohrstecker
- ✗ Reiseversicherungen

PROGAMMHINWEISE

VORGESEHENE HOTELS:

Tokio: Metropolitan Ikebukuro

Hakone: Hotel Clad

Nagano: Metropolitan

Takayama: Mercure Hida

Kyoto: Keio Prelia Karasuma-Gojo

Hiroshima: Hilton oder Mitsui Hotel

Osaka: Art Hotel Bay Tower

Hoteländerungen vorbehalten

Hinweis zu Nichtraucherzimmern in Japan: Leider verfügen Hotels westlichen Standards in Japan nur über eine sehr geringe Anzahl von Nichtraucherzimmern. Bitte haben Sie Verständnis dafür, dass wir daher Nichtraucherzimmer nicht ausdrücklich bestätigen können. Wenn Sie uns den Wunsch bei Buchung mitteilen, können wir diesen gerne vermerken.

JAPANISCHER ABEND:

Erleben Sie Geisha-Tänze und ein Shabushabu-Essen in traditionellem Ambiente! Der heutige Abend steht im Zeichen traditioneller Kyotoer Kultur. Der Bus bringt Sie zu einem japanischen Gasthaus inmitten einer reizvollen Parkanlage im Osten Kyotos. Dort genießen Sie ein schmackhaftes Shabushabu-Fleischfondue. Höhepunkt des Abends ist der ca. einstündige Besuch einer jungen Kyotoer Maiko und ihrer Begleitdame. Nach zwei kunstvollen Tänzen zu den Klängen der Shamisen steht Ihnen die Maiko für Ihre Erinnerungsfotos zur Verfügung. Heute Abend werden Sie erleben, dass das alte Japan hinter der ultramodernen Fassade des Landes weiterlebt. Rückkehr zum Hotel mit dem Bus. An allen Terminen buchbar.

Klima: Die Wintermonate Januar und Februar bieten an der japanischen Pazifikküste milde, trockene Tage ohne Frost. Nur sehr vereinzelt muss mit Schneefall gerechnet werden. Im Fuji-Hakone Nationalpark und in Nikko liegt aber in der Regel Schnee. Bereits Mitte/Ende Februar erwarten Sie in Japan in den Großräumen Osaka/Kyoto und Tokio an vielen Tagen frühlingshafte Temperaturen und ein trockenes Klima. Die Sehenswürdigkeiten sind weniger überlaufen. Der Frühling bietet die angenehmsten Reisemonate für eine Japanreise. Während der Kirschblüte, gewöhnlich zwischen Ende März und Mitte April, präsentiert sich das Land der aufgehenden Sonne von seiner besonders reizvollen Seite. Die Tagestemperaturen erreichen bereits 20 Grad Celsius. Allerdings ist das Wetter auch in Japan im April oft noch „launisch“. Vereinzelt können sogar noch Nachtfröste auftreten. Im Fuji-Hakone Nationalpark und in Nikko erwarten Sie im Frühjahr deutlich kühlere Temperaturen. Im Mai erwarten Sie in Japan bereits sommerliche Temperaturen zwischen 25 und 30 Grad Celsius.

Wir empfehlen der Jahreszeit entsprechende, legere Kleidung, für die höher gelegenen Gebiete zusätzlich Pullover und (Winter-) Jacke. Formelle Kleidung ist nicht erforderlich. Packen Sie nicht zu viel. Denken Sie jedoch an gutes Schuhwerk und Regenschutz. Im Inneren des Nikko-Schreins, in den Zen-Klöstern und im Nijo-Schloss in Kyoto läuft man auf Strümpfen. Besonders von Februar bis April sollten Sie zum Schutz gegen die kühlen Holzdielen ein zusätzliches Paar dickerer (Noppen)-Socken einpacken.

Nebenkosten: Die Nebenkosten für Verpflegung müssen nicht hoch sein. Preiswerte Gerichte finden Sie in zahlreichen Restaurants bereits ab rund EUR 10,- bis 12,-. Die japanische Küche hat mehr zu bieten als Sushi und rohen Fisch. Ihre Reiseleitung wird Ihnen bei der Auswahl der Restaurants und der Gerichte behilflich

sein. Diese bieten umfangreiche Speisekarten mit abwechslungsreichen Fleisch-, Fisch-, Nudel- und Gemüsegerichten, aber auch europäische Gerichte wie Steak, Salat und Pasta finden Sie auf den Speisekarten.

Bitte beachten Sie die gesonderten Stornobedingungen für diese Reise:

41-30 Tage vor Reiseantritt: 35%

29-22 Tage vor Reiseantritt: 45%

21-15 Tage vor Reiseantritt: 55%

14-7 Tage vor Reiseantritt: 75%

Ab 6 Tage vor Reiseantritt: 90%

Vor Ort werden folgende Sprachen gesprochen:

Änderungen des Tourverlaufs aufgrund aktueller politischer, klimatischer oder organisatorischer Gegebenheiten bleiben vorbehalten.

Aufgrund des Erlebnisreisecharakters ist diese Reise für Menschen mit eingeschränkter Mobilität leider nicht geeignet. Gern beraten wir Sie bezüglich einer geeigneten Reise.

EINREISE- UND GESUNDHEIT

Einreise: Für die Einreise bei dieser Japan-Reise benötigen Reisende mit deutscher Staatsangehörigkeit einen Reisepass. Der Reisepass muss für die Dauer des Aufenthalts gültig sein.

Sollten Sie eine andere Staatsbürgerschaft als die deutsche besitzen, so teilen Sie uns bitte bei Ihrer Anfrage und vor Buchung Ihre Nationalität mit, so dass wir Sie über die entsprechenden Einreisebestimmungen informieren können. Vielen Dank!

Impfungen: Es sind keine Impfungen vorgeschrieben. Empfohlen werden die Standardimpfungen (Polio, Tetanus, Diphtherie), Masern, ggf. Hepatitis A/(B). Wir empfehlen einige Wochen vor Abreise aktuelle Informationen bei den Tropeninstituten einzuholen.

FAIR FLIEGEN



Gemeinsam mit Ihnen und unserem Partner atmosfair fördern wir Klimaschutzprojekte weltweit! Dadurch werden beispielsweise Biogasanlagen oder Kochmöglichkeiten in Dörfern geschaffen. Außerdem finanzieren Sie durch eine Ausgleichszahlung an atmosfair eine Initiative zur Unterstützung des Wiederaufbaus in Nepal nach den verheerenden Erdbeben im Frühjahr 2015.

Für den Hin- und Rückflug für eine Person entstehen klimarelevante Emissionen in Höhe von etwa 4.740 kg. Durch einen freiwilligen Beitrag in Höhe von € 109,- an ein Klimaschutzprojekt können Sie zur Entlastung unseres Klimas beitragen. Sie erhalten eine Spendenbescheinigung und können diesen Betrag von der Steuer absetzen. Sie erhalten eine Spendenbescheinigung und können diesen Betrag von der Steuer absetzen.

Was genau macht atmosfair mit meiner Spende?

ZAHLUNGSBEDINGUNGEN

Die Anzahlung für diese Reise beträgt 20% des Reisepreises. Die Restzahlung ist 21 Tage vor Reisebeginn fällig. Bei Nichterreichen der Mindestteilnehmerzahl ist ein Rücktritt vom Reisevertrag seitens des Veranstalters bis spätestens 21 Tage vor Reisebeginn möglich.

GENERELLE HINWEISE

Veranstalter: a&e erlebnis:reisen, eine Marke der Boomerang-Reisen GmbH.

Die Durchführung erfolgt zusammen mit anderen namhaften deutschen Reiseveranstaltern.

Stand: 18.06.2024 (JH)



Eine der ältesten japanischen Burgen -
Matsumoto-jo, Japan



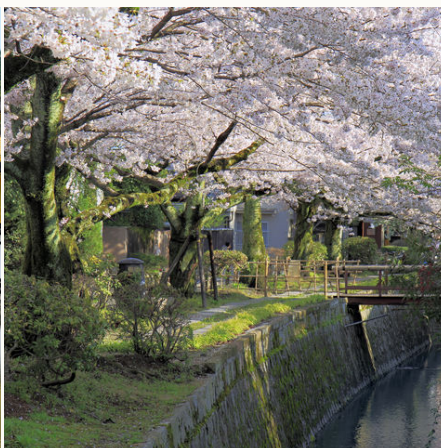
Friedensdenkmal in Hiroshima, Japan



Holztäfelchen mit Gebeten in einem Tempel
in Kyoto, Japan



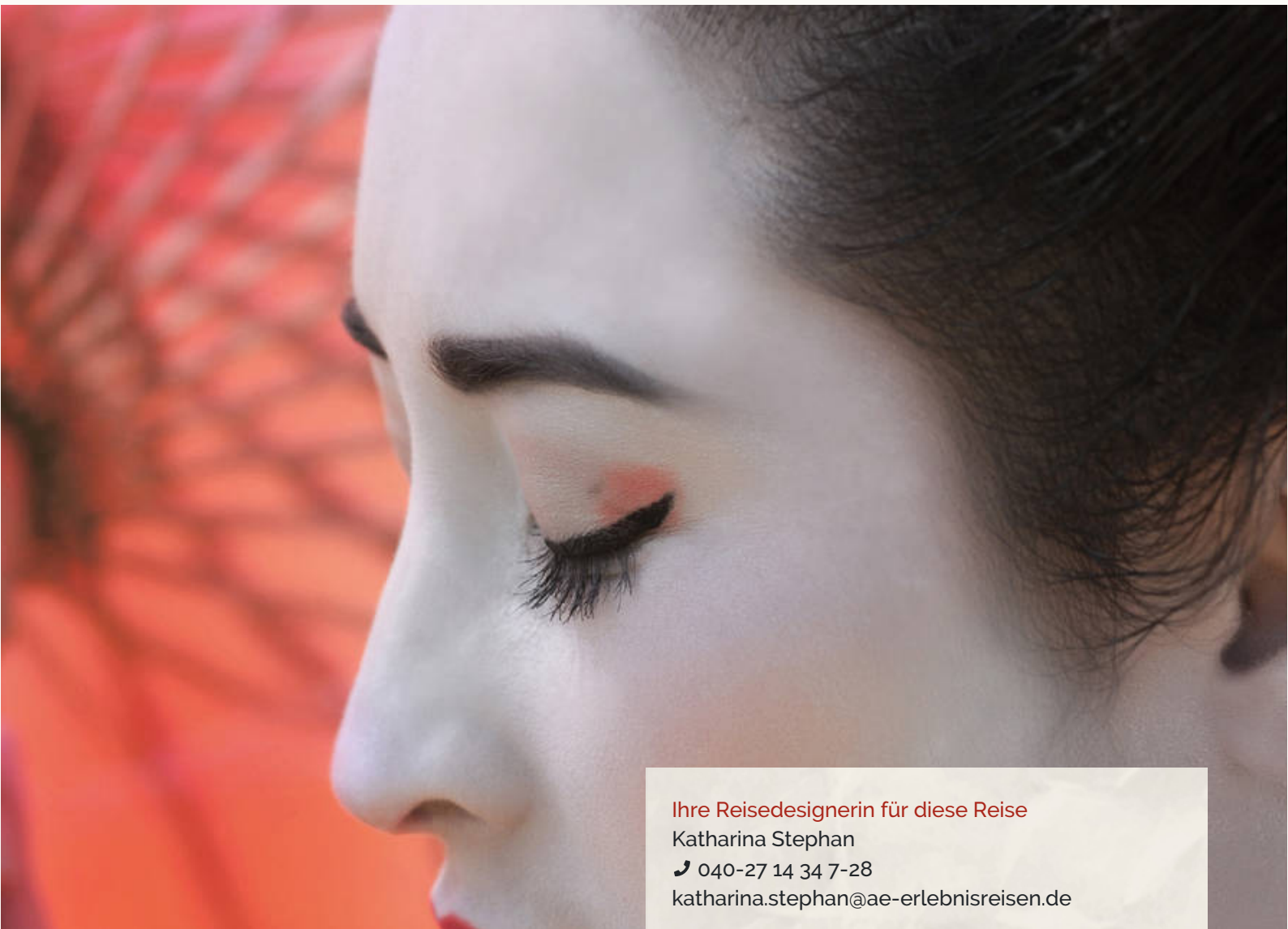
Der Goldene Pavillon, Kinkakuji, in Kyoto,
Japan



Japanische Kirschbäume in ihrer vollen Blüte,
Japan



Zahlreiche Torii des Fushimi Inari Schreines in
Kyoto, Japan



Ihre Reisedesignerin für diese Reise

Katharina Stephan

☎ 040-27 14 34 7-28

katharina.stephan@ae-erlebnisreisen.de

Information & Buchung

a&e erlebnis:reisen

Korestraße 5

20457 Hamburg

☎ (0 40) 27 14 34 7 - 0

info@ae-erlebnisreisen.de

www.ae-erlebnisreisen.de

a&e erlebnis:reisen ist eine Marke der Boomerang Reisen GmbH | Biewerer Straße 15 | 54293 Trier | Handelsregister: Amtsgericht Wittlich HRB4983

