



WAS DIESE REISE SO BESONDERS MACHT

Begegnungen in Augenhöhe erleben!

- ✓ Auf Lemuren im Andasibe Naturreservat treffen
- ✓ Holzschnitzern über die Schulter schauen
- ✓ Wandern im ursprünglichen Ranomafana Park
- ✓ Riesige Baobab Bäume bestaunen
- ✓ Ein Chamäleon im Reniala Park entdecken
- ✓ Entspannen am Traumstrand von Itafy

Wir erschaffen Fundorte für große Momente.
Große Momente, die bleiben... manchmal ein Leben lang.

DIE REISEROUTE

Die Reise im Überblick



Ihre Reisedesignerin für diese Reise

Caroline Smith

☎ 040-27 14 34 7-20

caroline.smith@ae-erlebnisreisen.de



UNSERE REISEZUTATEN FÜR GROSSE MOMENTE



KREATIVE REISEDESIGNS

Erleben Sie große Reisemomente, die Ihnen noch Jahre später ein Lächeln ins Gesicht zaubern. Reisen, die im Gedächtnis bleiben... manchmal ein Leben lang!



EXPERTEN & WUNSCHERFÜLLER

Wir helfen Ihren Reisewünschen auf die Sprünge und teilen unsere Geheimtipps mit Ihnen – entspannt, leicht, mit einem Lächeln. So wird auch die Reiseplanung zum Erlebnis!



AUSGEZEICHNET UND ENGAGIERT

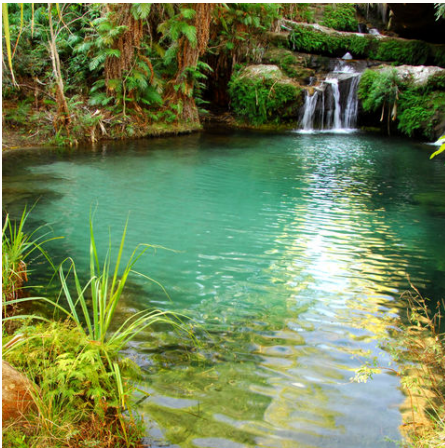
Nachhaltig Reisen ... sinnvoll und cool! Herzliche Begegnungen, Intensiv (er)leben, Mittendrin-Sein. Unsere Reisen sind mehrfach ausgezeichnet und nachhaltig!

MADAGASKAR URLAUB

Vielfalt der roten Insel

Auf der Fächerpalme, dem Wahrzeichen Madagaskars, erkenne ich ein buntes Chamäleon. Ehrfürchtig wandere ich durch das dichte Grün und lausche den exotischen Geräuschen des Urwalds...

Entdecken Sie Madagaskars Höhepunkte auf dieser 12-tägigen Tour. Erleben Sie Lemuren, einheimische Stämme, tropische Strände, lebhafte Märkte und abwechslungsreiche Landschaften.



Natürliches Schwimmbecken im Isalo Nationalpark, Madagaskar



Kleine Lemurenfamilie, Madagaskar



Canyon im Isalo Nationalpark, Madagaskar

DIE REISEBESCHREIBUNG

Ihr Reiseverlauf für große Momente...

1. REISETAG:

BEGINN IN ANTANANARIVO

Tonga Soa in Madagaskar!

Los geht's! Bei Ankunft in Madagaskars Hauptstadt Antananarivo, werden Sie herzlich am Flughafen begrüßt und zu Ihrem Hotel im Stadtzentrum gebracht. Der restliche Tag steht Ihnen zur freien Verfügung. Übernachtung in Antananarivo.

Überflieger: Ankunft in Antananarivo, restlicher Tag zur freien Verfügung

2. REISETAG:

ANTANANARIVO – ANDASIBE

Wir sichten die ersten Lemuren unserer Reise

Heute beginnt unser spannender Madagaskar Urlaub und wir fahren durch die grüne und üppige Vegetation des Ostens Madagaskars, nach Andasibe. Diese erste Station bringt uns zum feuchtwarmen Teil des Landes mit vielen Wäldern und Seen. Unterwegs passieren wir Merina-Dörfer, die in den felsigen Bergen gelegen sind. Wir erreichen Andasibe am Nachmittag und unternehmen eine abendliche Wanderung, um unsere ersten nachtaktiven Lemuren und andere Tiere zu beobachten. Übernachtung in Andasibe.

Überflieger: Fahrt nach Andasibe, abendliche Wanderung

Mahlzeiten: 1 x Frühstück

3. REISETAG:

ANDASIBE NATIONALPARK

Auf den Spuren der Chamäleons

Am Morgen besuchen wir das Special Reserves in Andasibe, um die Indri, die größten Lemuren der Insel, zu sehen. Dieses 810 ha große Reservat ist mit seiner einheimischen Flora und Fauna einzigartig. Es gibt eine enorme Vielfalt an Orchideen und Tieren, wie Chamäleons, Tenreks und vielen Vögeln. Am Nachmittag geht es in das Gemeinschaftsreservat V.O.I.I.M.A., hier wird eine nachhaltige Möglichkeit geboten, die verbliebenen Regenwälder in der Region zu retten, indem die örtlichen Gemeinden durch Wiederaufforstungsprojekte ihren Lebensunterhalt verdienen können. Mit etwas Glück entdecken wir braune Lemuren, Indri, Chamäleons, Geckos und Vögel. Übernachtung wie am Vortag.

Überflieger: Besuch Reservat in Andasibe und Gemeinschaftsreservat V.O.I.I.M.A.

Mahlzeiten: 1 x Frühstück

4. REISETAG:

ANDASIBE – ANTSIRABE

Ort des Salzes und des Bieres



Über Tana geht es ins Hochland zu spektakulären Hügeln, die lavaka heißen und mit seinen Reisfeldern an Asien erinnert. Die Landschaft grünt vor Gemüse und Obstbäumen. Wir halten kurz in Ambatolampy und erreichen dann Antsirabe, die auch als Ort des Salzes bezeichnet wird und auch für seine Bierindustrie bekannt ist. Sobald wir näher kommen, können wir die Brauereien bereits riechen. Die Stadt wurde 1856 von Norwegern gegründet und ist der einzige Ort, der wirklich wie eine europäische Stadt aussieht und sich auch so anfühlt. Übernachtung in Antsirabe.

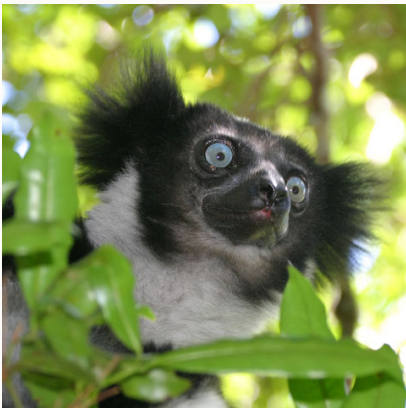
Überflieger: Fahrt nach Antsirabe mit Stopp in Ambatolampy

Mahlzeiten: 1 x Frühstück

5. REISETAG:

ANTSIRABE – RANOMAFANA NATIONALPARK

Holzschnitzkunst bewundern



Wir besuchen heute Ambositra, das Zentrum Madagaskars Holzschnitz-Industrie. Wir sind immer noch im Hochland, was sich durch seine Architektur auszeichnet. Die Häuser haben Balkone, die mit holzgeschnitzten Ornamenten bestückt sind und Fensterläden in leuchtenden Farben. Später kommen wir an le col de tapia vorbei, einer Baumart, die gegen Buschfeuer resistent ist. Die Landschaft wird weiterhin von Reisfeldern, Pinienwäldern, Eukalyptusbäumen und felsigem Gebirge dominiert. Wir verlassen die Hauptstraße und erreichen unser heutiges Ziel, den Ranomafana Nationalpark. Übernachtung in der Nähe des Ranomafana Nationalparks.

Überflieger: Besuch Ambositra, Fahrt in den Ranomafana Nationalpark

Mahlzeiten: 1 x Frühstück

6. REISETAG:

RANOMAFANA NATIONALPARK

Wanderung durch ursprüngliche Wälder



Der ca. 40.000 ha große Ranomafana Nationalpark gilt mit seinen regenwaldbedeckten Hügeln und seiner atemberaubenden Natur schon lange als eines der Highlights Madagaskars. Er gehört zu den am meisten besuchten Nationalparks des Landes. Die Höhenlagen in diesem Park variieren von 800 m bis 1.200 m. Zusätzlich zu seinen dichten Wäldern wird das Gebiet des Ranomafana Nationalparks von zahlreichen kleinen Strömen durchlaufen, die in den wunderschönen Namorana Fluss hinein fließen. Auch wenn ein Großteil der Region abgeholzt wurde, findet man im östlichen Teil des Parks noch relativ große Gebiete mit ursprünglichen Wäldern. Sie machen hier eine lange Wanderung durch den Nationalpark, um Lemuren, Chamäleons und andere Tiere zu sehen. Übernachtung in der Nähe des Ranomafana Nationalparks.

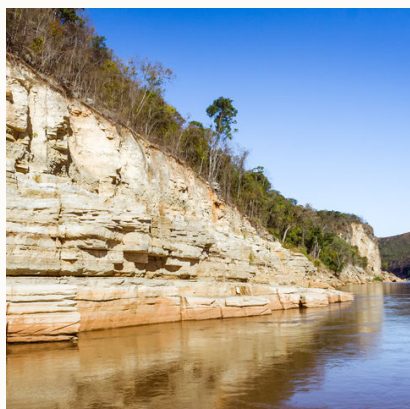
Überflieger: Besuch Halbedelsteinschleiferei

Mahlzeiten: 1 x Frühstück

7. REISETAG:

RANOMAFANA – FIANARANTSOA – ISALOA

Ab in den Süden



Fianarantsoa gilt als das Tor zum Süden und ist die Hauptstadt des Betsileo-Stammes, sowie das Zentrum der katholischen Religion. Das Klima ist hier zwar nicht unbedingt optimal für Weinreben, jedoch ist es eine altbewährte Tradition der ansässigen Priester und Mönche, Wein anzubauen. In Ambalavao besuchen wir die Anteimoro Papierfabrik – ein Überbleibsel der arabischen Zivilisation der Insel. Anschließend nehmen wir an einem gemeindebasierten Seidenwebprojekt des Frauenverbandes "Soalandy" teil. Dann durchqueren wir die Bergkette von Andringitra, die als Übergang zwischen dem trockenen Süden und dem grünen Hochland mit seinen berühmten "3 hillocks" und seinem riesigen "archbishop's cape" dient. Auf dem Weg dorthin sehen wir von weitem eine spektakuläre riesige Granitkuppel mit zwei Felstürmen, genannt "das Tor des Südens", die tatsächlich das Ende des Hochlands

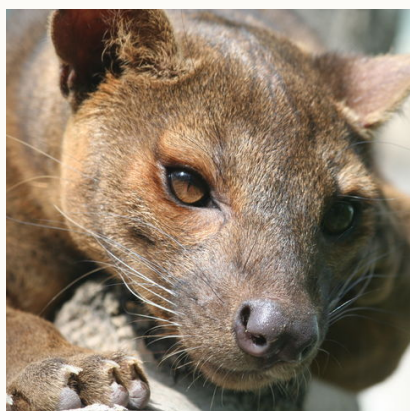
und den Beginn des Südens markiert. Der "Bischofshut" ist eine weitere auffällige, imposante Formation und ein heiliger Ort für die Einheimischen – ein Ort, an dem ihre Vorfahren einen kollektiven Selbstmord wählten, anstatt sich den Merinastämmen hinzugeben. Weiter geht es nach Ihosy, der Hauptstadt der Barastämme, die Hirten der Zebu sind, und weiter durch die riesigen "Plateaux de Horombe" mit ihrem sehr tiefroten Boden, der uns an das "Niemandland" erinnert, anschließend erreichen wir Isalo. Übernachtung in Isalo.

Mahlzeiten: 1 x Frühstück

8. REISETAG:

ISALO NATIONALPARK

Spektakuläre Landschaft erwandern



Der Isalo Nationalpark erstreckt sich über ein Gebiet von 81.540 ha und schließt die gesamte Länge des Isalo Massivs ein. Dieser riesige Berg mit seinen erodierten Sandsteinerhebungen ist spektakulär! Wir wandern ca. 1,5 Stunden, um zum bekannten natürlichen Swimmingpool zu gelangen. Unterwegs werden wir Vegetation wie Uapaca Bojeri, Pachypodium Rosulatum oder den "Elefanten-Fuß", Aloe Vera Aloensis und einheimische Spezien der Aloe-Pflanze bewundern können. Wir wandern durch die erodierten Berge, in denen früher die Toten des Bara-Stammes aufbewahrt wurden, bevor sie in ihre Gräber gebracht wurden. Wir beginnen den Aufstieg und erreichen das Massiv nach 20 Minuten, wo wir eine atemberaubende Sicht über die Sandsteinberge in wunderschönen Farben haben. Die Erosion gibt diesen Bergen viele interessante Formen wie zum Beispiel eine Schildkröte, eine Maske oder ein Krokodil. Wir

sehen außerdem kleine Bäche und Flüsse, die von kleinen Grünstreifen begrenzt sind, welche hauptsächlich aus Schraubenbäumen und zarten, schmalen Palmen bestehen. Auf unserem Weg werden wir möglicherweise Sifakas, braune Maki und Katta, sowie verschiedene Arten von Vögeln, Eidechsen und Schlangen sehen. Endlich erreichen wir den Swimmingpool mit seinem kristallklaren Wasser. Was für eine Belohnung nach der heißen Wanderung! Übernachtung in Isalo.

Überflieger: Wanderung zum natürlichen Swimmingpool

Mahlzeiten: 1 x Frühstück

9. REISETAG:

ISALO – IFATY

Trockene Wälder & Wüsten



Heute ändert sich das Landschaftsbild... Wir sehen die trockenen Wälder des Westens und die stachlige Wüste des Südens. Wir bewundern die verschiedenen Mahafaly- und Antandroy-Gräber und kommen nach einem kurzen Abstecher nach Tuléar in Ifaty an. Aufgrund des schlechten Zustandes der Straße wird die letzte Strecke ca. 2,5 Stunden dauern. Die Landschaft ist geprägt von Kakteen, verschiedenen Euphorbiaceae und Didieraceae. Mangrovenbäume umsäumen die Küste und wechseln sich mit den Dörfern der Vezos ab, die ihren Lebensunterhalt mit Fischen verdienen. Wir werden viele Männer auf kleinen Pirogen sehen, die zum Fischen rausfahren. Die Kinder und Frauen warten am Strand und bringen den Fang zum Markt nach Tuléar. Übernachtung in Ifaty.

Überflieger: Besuch Mahafaly- und Antandroy-Gräber, Fahrt nach Ifaty

Mahlzeiten: 1 x Frühstück

10. REISETAG:**IFATY***Relaxen am Strand oder Action*

Ifaty liegt in der größten Lagune des Landes und wird von einem riesigen Korallenriff geschützt: Ein idealer Ort zum Schnorcheln und Tauchen. Sie können durch das Dorf Mangily wandern und die Fischer beobachten, wenn sie von ihren Fischfängen zurückkommen. An Ihrem freien Tag können Sie viele Ausflüge unternehmen. Besuchen Sie den Reniala Wald und entdecken Sie zwei verschiedene Arten von Baobabs, stachelige Büsche und Reptilien wie Madagaskar Boa, Geckos und das Parsons Chamäleon, welches eines der größten Chamäleons auf der Welt ist. Oder machen Sie eine Bootsfahrt, um Wale zu beobachten, die von Juli bis Mitte September ihre Jungen in den kühlen Gewässern Madagaskars gebären. Es ist ein unvergessliches Erlebnis! Übernachtung wie am Vortag.

Überflieger: Tag zur freien Verfügung

Mahlzeiten: 1 x Frühstück

11. REISETAG:**IFATY – ANTANANARIVO***Entdecken Sie die "Stadt der Tausenden"*

Am frühen Morgen fliegen Sie zurück nach Tana, der Tag steht Ihnen zur freien Verfügung. Hier begann der erste König mit der Vereinigung der verschiedenen Königreiche der Insel. Tana ist auf drei Ebenen gebaut: die High City, das erste bewohnte Gebiet während der königlichen Herrscherzeit, in welchem sich auch der Palast der ehemaligen Königin befindet; die Mid City, in der man alle schicken Boutiquen der Hauptstadt findet und schließlich die Low City, welches als das kommerzielle Zentrum der Stadt gilt. Zu den Sehenswürdigkeiten gehören das alte Stadtzentrum mit seinen Backsteinhäusern, die Avenue de l'Independence, der ehemalige Königspalast Rova und die bunten Märkte. Übernachtung in Antananarivo.

Überflieger: Flug nach Antananarivo, restlicher Tag zur freien Verfügung

Mahlzeiten: 1 x Frühstück

12. REISETAG:

ENDE IN ANTANANARIVO

Auf Wiedersehen exotisches Madagaskar



Heute endet Ihre Reise mit dem Transfer zum Flughafen und dem Rückflug nach Europa. Gerne bieten wir Ihnen ggf. ein Tageszimmer an, je nach Rückflugzeit.

Mahlzeiten: 1 x Frühstück

TERMINE & PREISE

| von | bis | Preis | Special | Plätze |
|-------------|-----------------|--------------|----------------------------|--------|
| ✓ Verfügbar | ! Wenige Plätze | – Ausgebucht | ✓ garantierte Durchführung | |

Hinweise zur Reise:

Bei einer Teilnehmerzahl von 2-3 Personen bieten wir die Reise für neu an:

In 2024 für € 3.110,- pro Person, mit englischsprachigem Reiseleiter

In 2025 für € 3.290,- pro Person, mit englischsprachigem Reiseleiter

TEILNEHMER/INNEN

Min Teilnehmerzahl: 4

Max Teilnehmerzahl: 10

LEISTUNGEN

- ✓ Economy-Inlandsflug Tuléar - Antananarivo (ab EUR 305,- , wird bei Buchung mitgebucht)
- ✓ Übernachtungen: 11 x Standard Unterkünften / Bed & Breakfast
- ✓ Mahlzeiten: 10 x Frühstück
- ✓ Alle Ausflüge und Bootsfahrten lt. Ausschreibung
- ✓ Transfers und Eintrittsgelder lt. Tagesprogramm
- ✓ Deutschsprechender, örtliches Reiseleitung und wechselnde lokale Guides

NICHT ENTHALTEN

- ✗ Internationale Flüge
- ✗ Visagebühren (ca. EUR 35,- Stand 2023)
- ✗ Reiseversicherungen

PROGRAMMHINWEISE

Sie reisen lieber individuell? Diese Madagaskar-Reise ist auch als Privatreise ab EUR 3.080,- pro Person buchbar. Durchführung ab 2 Personen mit örtlich wechselnden, englischsprechenden Reiseleitern, zzgl. der Kosten für die internationalen Flüge. Fragen Sie gern Ihre Wunschreise an!

Änderungen des Tourverlaufs aufgrund aktueller politischer, klimatischer oder organisatorischer Gegebenheiten bleiben vorbehalten.

Vor Ort werden folgende Sprachen gesprochen: Malagassi, Französisch, Englisch

Änderungen des Tourverlaufs aufgrund aktueller politischer, klimatischer oder organisatorischer Gegebenheiten bleiben vorbehalten.

Aufgrund des Erlebnisreisecharakters ist diese Reise für Menschen mit eingeschränkter Mobilität leider nicht geeignet. Gern beraten wir Sie bezüglich einer geeigneten Reise.

EINREISE- UND GESUNDHEIT

Einreise: Für die Einreise benötigen Reisende mit deutscher Staatsangehörigkeit den Reisepass und ein Visum. Der Reisepass muss noch 6 Monate über das Rückreisedatum hinaus gültig sein.

Sollten Sie eine andere Staatsbürgerschaft als die deutsche besitzen, so teilen Sie uns bitte bei Ihrer Anfrage und vor Buchung Ihre Nationalität mit, so dass wir Sie über die entsprechenden Einreisebestimmungen informieren können. Vielen Dank!

Impfungen: Es sind keine Impfungen vorgeschrieben (Gelbfieberimpfung nur erforderlich, sofern man aus einem Infektionsgebiet einreist). Empfohlen werden die Standardimpfungen (Polio, Tetanus, Diphtherie), Masern, Hepatitis A/(B) und ggfs. eine Malaria-Prophylaxe. Wir empfehlen einige Wochen vor Abreise aktuelle Informationen bei den Tropeninstituten einzuholen.

FAIR FLIEGEN



Gemeinsam mit Ihnen und unserem Partner atmosfair fördern wir Klimaschutzprojekte weltweit! Dadurch werden beispielsweise Biogasanlagen oder Kochmöglichkeiten in Dörfern geschaffen. Außerdem finanzieren Sie durch eine Ausgleichszahlung an atmosfair eine Initiative zur Unterstützung des Wiederaufbaus in Nepal nach den verheerenden Erdbeben im Frühjahr 2015.

Für den Hin- und Rückflug für eine Person entstehen klimarelevante Emissionen in Höhe von etwa 4.378 kg. Durch einen freiwilligen Beitrag in Höhe von € 102,- an ein Klimaschutzprojekt können Sie zur Entlastung unseres Klimas beitragen. Sie erhalten eine Spendenbescheinigung und können diesen Betrag von der Steuer absetzen. Sie erhalten eine Spendenbescheinigung und können diesen Betrag von der Steuer absetzen.

Was genau macht atmosfair mit meiner Spende?

ZAHLUNGSBEDINGUNGEN

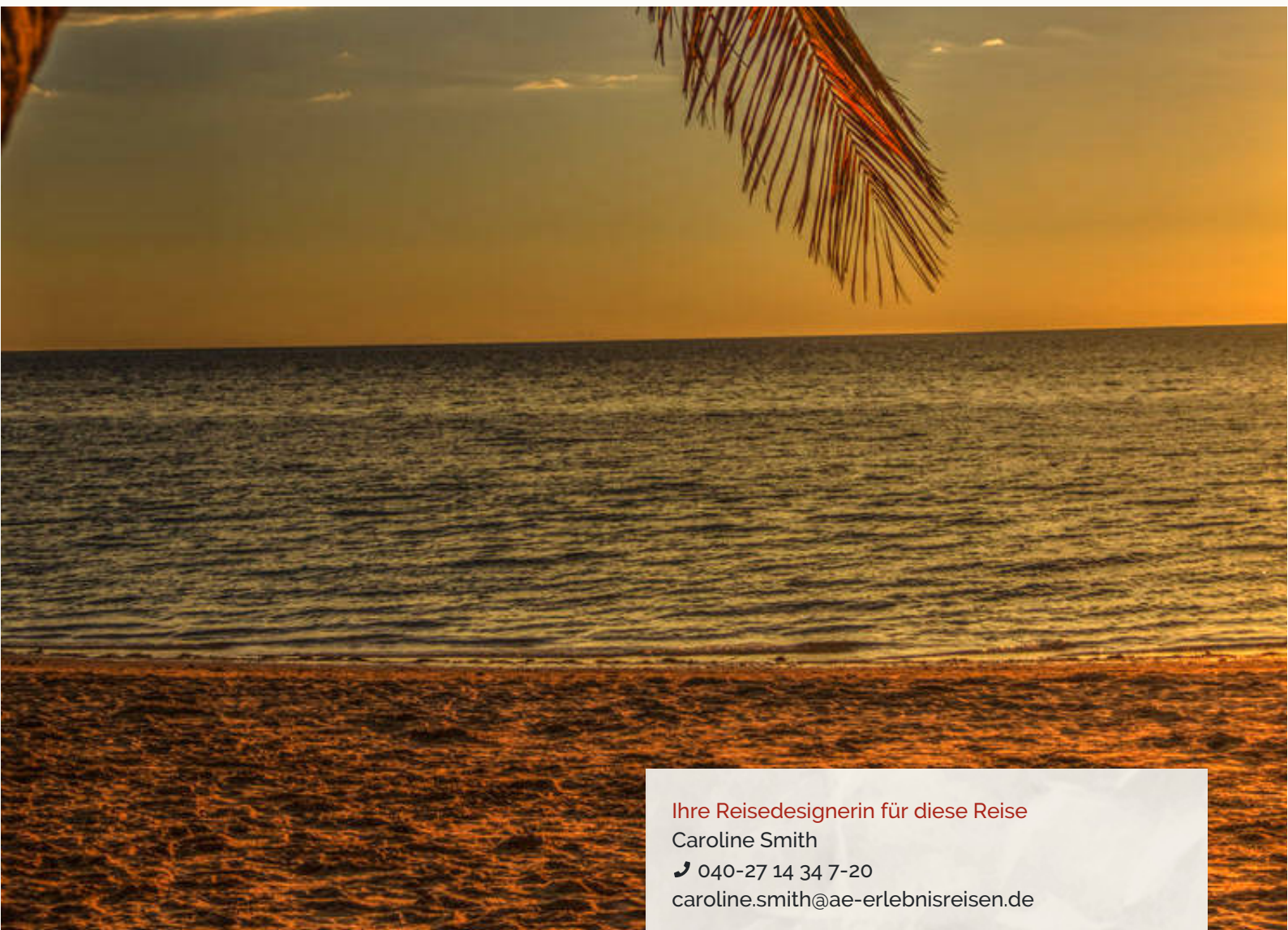
Die Anzahlung für diese Reise beträgt 20% des Reisepreises. Die Restzahlung ist 21 Tage vor Reisebeginn fällig. Bei Nichterreichen der Mindestteilnehmerzahl ist ein Rücktritt vom Reisevertrag seitens des Veranstalters bis spätestens 21 Tage vor Reisebeginn möglich.

GENERELLE HINWEISE

Veranstalter: a&e erlebnis:reisen, eine Marke der Boomerang-Reisen GmbH.

Die Durchführung der Reise erfolgt in Zusammenarbeit mit einem befreundeten örtlichen Veranstalter.

Stand: 06.10.2020 (JH)



Ihre Reisedesignerin für diese Reise

Caroline Smith

☎ 040-27 14 34 7-20

caroline.smith@ae-erlebnisreisen.de

Information & Buchung

a&e erlebnis:reisen

Brandstwiete 4

20457 Hamburg

☎ (0 40) 27 14 34 7 – 0

info@ae-erlebnisreisen.de

www.ae-erlebnisreisen.de

a&e erlebnis:reisen ist eine Marke der Boomerang Reisen GmbH | Biewerer Straße 15 | 54293 Trier | Handelsregister: Amtsgericht Wittlich HRB4983

