

#### WAS DIESE REISE SO BESONDERS MACHT

*Begegnungen in Augenhöhe erleben!*

- ✓ Spektakulär: der Fish River Canyon
- ✓ Faszinierende Ausblicke zum Staunen
- ✓ Die legendären Wüstenpferde beobachten
- ✓ Einmalige Landschaften im südlichen Namibia
- ✓ Die Geisterstadt Kolmanskop erkunden

Wir erschaffen Fundorte für große Momente.  
Große Momente, die bleiben... manchmal ein Leben lang.

## DIE REISEROUTE

Die Reise im Überblick



Ihre Reisedesignerin für diese Reise  
Caroline Smith  
☎ 040-27 14 34 7-20  
caroline.smith@ae-erlebnisreisen.de



## UNSERE REISEZUTATEN FÜR GROSSE MOMENTE



### KREATIVE REISEDESIGNS

Erleben Sie große Reisedesigns, die Ihnen noch Jahre später ein Lächeln ins Gesicht zaubern. Reisen, die im Gedächtnis bleiben... manchmal ein Leben lang!



### EXPERTEN & WUNSCHERFÜLLER

Wir helfen Ihren Reisedesigns auf die Sprünge und teilen unsere Geheimtipps mit Ihnen – entspannt, leicht, mit einem Lächeln. So wird auch die Reiseplanung zum Erlebnis!



### AUSGEZEICHNET UND ENGAGIERT

Nachhaltig Reisen ... sinnvoll und cool! Herzliche Begegnungen, Intensiv (er)leben, Mittendrin-Sein. Unsere Reisen sind mehrfach ausgezeichnet und nachhaltig!

## FISH RIVER CANYON

### Fish River Canyon & Wüstenpferde

Die ideale Ergänzung zur Mietwagenreise "Namibia Intensiv": Die beeindruckende Schluchtenlandschaft des zweitgrößten Canyons der Welt und die legendären Wüstenpferde von Garub lohnen einen Besuch.

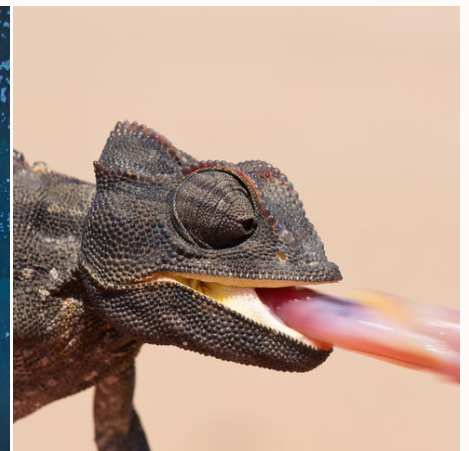
Erleben Sie den faszinierenden Fish River Canyon hautnah und lassen Sie sich von den ganz besonderen Perspektiven dieses beeindruckenden Tals in seinen Bann ziehen. Besuchen Sie die Wüstenpferde von Garub, die sich auf ganz besondere Weise ihrer Umgebung angepasst haben und erkunden Sie die Geisterstadt Kolmanskop, in der früher die Menschen nach Diamanten schürften. Hier reisen Sie individuell und per Mietwagen.



Haus voll mit Sand in der Geisterstadt  
Kolmanskop, Namibia



Verlassenes Haus in Kolmanskop, Namibia



Chamäleon beim Beutefang, Namibia



## DIE REISEBESCHREIBUNG

Ihr Reiseverlauf für große Momente...

### 1. REISETAG:

#### FISH RIVER CANYON

*Der zweitgrößte Canyon der Welt*

Sie machen sich auf den Weg in Richtung Fish River Canyon. Unterwegs passieren Sie das beschauliche Städtchen Keetmanshoop mit seiner sehenswerten, malerisch auf einer Anhöhe gelegenen Kirche. Südlich von Seeheim erreichen Sie den imposanten Fish River Canyon, den bis zu 27 km breiten und 549 m tiefen, zweitgrößten Canyon der Welt. Der gewundene Canyon bietet vielerlei spannende Aussichtspunkte, die Sie optional bewundern können. Übernachtung im Canyon Roadhouse o.ä.

**Überflieger:** Fahrt zu dem Fish River Canyon

### 2. REISETAG:

#### FISH RIVER CANYON

*Spektakuläre Aussichten*



Einen ganzen Tag haben Sie heute Zeit, den Fish River Canyon zu erkunden. Der Hikers' Point, ein westlich gelegener Aussichtspunkt, bietet einen beeindruckenden Blick auf die Höllenkurve, ein faszinierendes Beispiel für den wilden Verlauf des Canyons. Bei Wanderungen an den Klippen des Canyons entlang können Sie diese Naturwunder hautnah erleben. Unterirdisch zirkuliert hier Wasser, welches als Schwefelquellen bei Ai-Ais und Palm Springs an die Oberfläche tritt. Die Thermalquellen sind bis zu 60°C heiß und ein Spa lädt dort zum Verweilen ein. Übernachtung wie am Vortag im Canyon Roadhouse o.ä.

**Überflieger:** Tag am Fish River Canyon

**Mahlzeiten:** 1 x Frühstück

### 3. REISETAG:

### FISH RIVER CANYON – AUS

*Die einzigartigen Wüstenpferde von Aus*



Die Fahrt geht weiter nach Aus. Am Rande der Huib Berge gelegen ist Aus vor allem für die Wüstenpferde von Garub bekannt. Diese haben sich die Namib Wüste zu ihrer Heimat gemacht und sind an die harten Verhältnisse dort bestens angepasst. Die Pferde entwickelten sich im letzten Jahrhundert nahezu komplett von anderen Pferden isoliert, so dass diese inzwischen als eigene Rasse gelten. Die Anzahl der Tiere schwankt je nach Nahrungsangebot zwischen 100 bis 300 Pferden. Aber auch die Pflanzenwelt in der Umgebung von Aus ist beeindruckend. So gibt es hier 7 verschiedene endemische Arten, wie z.B. die Welwitschia. Übernachtung im Desert Horse Inn o.ä.

**Überflieger:** Fahrt nach Aus

**Mahlzeiten:** 1 x Frühstück

### 4. REISETAG:

### AUS

*Ein Stück Geschichte in Lüderitz*



Heute besteht die Möglichkeit, Lüderitz und die Geisterstadt Kolmanskop zu besichtigen. Kolmanskop, eine ehemalige Diamantenstadt, ist heute verlassen. Zur Blütezeit Anfang des 20. Jahrhunderts war die Stadt eine der modernsten des Kontinents. Lassen Sie sich von der Atmosphäre dieses einst mondänen Städtchens verzaubern. Lüderitz, wo die deutsche Geschichte Namibias begann, bot einst den Zugang zur Kolonie Deutsch Südwest Afrika. Nach einem Bremer Tabakhändler benannt, Adolf Lüderitz, wurde die Stadt 1884 zum deutschen Protektorat erklärt. Heute kämpft Lüderitz darum, nicht das gleiche Schicksal wie Kolmanskop zu erleiden. Den speziellen Charme, den es zu erfahren gilt, entdecken Sie in den alten Gebäuden. Auf dem Diamantenberg liegt die neogotische Felsenkirche. Von hier aus hat man einen schönen Blick auf die Stadt am Meer. Das Goerke-Haus, welches in der Zeit des

Diamantenrausch erbaut wurde, ist ebenfalls einen Besuch wert. Weitere Gebäude aus dieser Zeit und das Museum sind für geschichtlich Interessierte eine Möglichkeit Einblick in die damalige Zeit zu erhalten. Übernachtung wie am Vortag im Desert Horse Inn o.ä.

**Überflieger:** Besuch Kolmanskop und Lüderitz

**Mahlzeiten:** 1 x Frühstück

5. REISETAG:

AUS

*Auf weiteren Entdeckungen in Namibia unterwegs*

Der karge Süden Namibias beeindruckt mit seiner Landschaft und seiner Geschichte. Entdecken Sie noch mehr geheimnisvolle Orte und wunderschöne Landstriche. Gern erstellen wir Ihnen eine Verlängerung zu diesem Baustein. Bitte fragen Sie uns.

Überflieger: Rückreise oder Reiseverlängerung

Mahlzeiten: 1 x Frühstück

## TERMINE & PREISE

von	bis	Preis	Special	Plätze
-----	-----	-------	---------	--------

✓ Verfügbar

⚠ Wenige Plätze

⊖ Ausgebucht

🛡️ garantierte Durchführung



Flamingos am Strand am Atlantik, Namibia



Felsen in der Namib-Wüste, Namibia



Trockener und rissiger Boden in der Namib-Wüste, Namibia

## TEILNEHMER/INNEN

Min Teilnehmerzahl: 2

## LEISTUNGEN

- ✓ 4 Übernachtungen in den genannten Lodges und Hotels, landestypischer guter Mittelklasse oder äquivalent im Doppelzimmer
- ✓ Verpflegung: 4 x Frühstück
- ✓ Mietwagen der Kategorie Toyota Fortuner 4x4 o.ä., inkl. unbegrenzter Kilometeranzahl und Premiumversicherung und Navigationssystem - siehe Programmhinweise

## NICHT ENTHALTEN

- ✘ Internationale Flüge
- ✘ Reiseversicherungen
- ✘ Visagebühren

## PROGAMMHINWEISE

MIETWAGEN: Wegen der teilweise sehr schlechten Zustände der Schotterstraßen in Namibia, sind die Mietwagenkategorien B (VW Polo Hatch), C und E (Toyota Corolla) von der Mietwagenfirma nicht empfohlen. Aus Versicherungsgründen raten wir dringend zu der von uns angebotenen Mietwagenkategorie K (Hyundai Tucson) oder einer höheren. Je nach Route ist eventuell ein Allrad-Fahrzeug nötig. Wir beraten Sie gern dazu.

Die Premiumversicherung für den Mietwagen schließt folgende Leistungen ein: Theft and Collision Damage Waiver, Personal Accident Insurance, Unlimited mileage, Airport Surcharge, Tourism Levy, Value Added Tax at 15%, Carbon Emissions Tax, ALL Additional Drivers per rental, Damage due to Sandblasting, Tyre and rim damage, hubcaps, Windscreen, GPS Unit.

Für die Übernahme des Mietwagens benötigen Sie eine gültige Kreditkarte auf den Fahrernamen, den nationalen sowie einen internationalen Führerschein.

Vor Ort werden folgende Sprachen gesprochen: Englisch, Deutsch

Änderungen des Tourverlaufs aufgrund aktueller politischer, klimatischer oder organisatorischer Gegebenheiten bleiben vorbehalten.

Aufgrund des Erlebnisreisecharakters ist diese Reise für Menschen mit eingeschränkter Mobilität leider nicht geeignet. Gern beraten wir Sie bezüglich einer geeigneten Reise.

## EINREISE- UND GESUNDHEIT

Einreise: Für die Einreise ist ein Reisepass mit Gültigkeitsdauer von mindestens 6 Monaten über das Rückreisedatum hinaus und mit mindestens zwei freien Seiten erforderlich.

Sollten Sie eine andere Staatsbürgerschaft als die deutsche besitzen, so teilen Sie uns bitte bei Ihrer Anfrage und vor Buchung Ihre Nationalität mit, so dass wir Sie über die entsprechenden Einreisebestimmungen informieren können. Vielen Dank!

Impfungen: Es sind keine Impfungen vorgeschrieben (Gelbfieberimpfung nur erforderlich, sofern man aus einem Infektionsgebiet einreist). Empfohlen werden die Standardimpfungen (Polio, Tetanus, Diphtherie), Masern, Hepatitis A sowie ggfs. Hepatitis B und eine Malaria-Prophylaxe. Wir empfehlen einige Wochen vor Abreise aktuelle Informationen bei den Tropeninstituten einzuholen.

Aufgrund des Hepatitis E Ausbruchs seit Juli 2018 in vier Regionen Namibias sollten Reisende, insbesondere Schwangere, eine strenge Trinkwasser- und Lebensmittelhygiene beachten.



## FAIR FLIEGEN



Gemeinsam mit Ihnen und unserem Partner atmosfair fördern wir Klimaschutzprojekte weltweit! Dadurch werden beispielsweise Biogasanlagen oder Kochmöglichkeiten in Dörfern geschaffen. Außerdem finanzieren Sie durch eine Ausgleichszahlung an atmosfair eine Initiative zur Unterstützung des Wiederaufbaus in Nepal nach den verheerenden Erdbeben im Frühjahr 2015.

Für den Hin- und Rückflug für eine Person entstehen klimarelevante Emissionen in Höhe von etwa 4.091 kg. Durch einen freiwilligen Beitrag in Höhe von € 96,- an ein Klimaschutzprojekt können Sie zur Entlastung unseres Klimas beitragen. Sie erhalten eine Spendenbescheinigung und können diesen Betrag von der Steuer absetzen. Sie erhalten eine Spendenbescheinigung und können diesen Betrag von der Steuer absetzen.

Was genau macht atmosfair mit meiner Spende?

## ZAHLUNGSBEDINGUNGEN

Die Anzahlung für diese Reise beträgt 20% des Reisepreises. Die Restzahlung ist 21 Tage vor Reisebeginn fällig.

## GENERELLE HINWEISE

Veranstalter: a&e erlebnis:reisen, eine Marke der Boomerang-Reisen GmbH  
Stand: 22.09.22 (BG)



Verlassenes Haus in Kolmanskop, Namibia



Gigantischer Fish River Canyon, Namibia



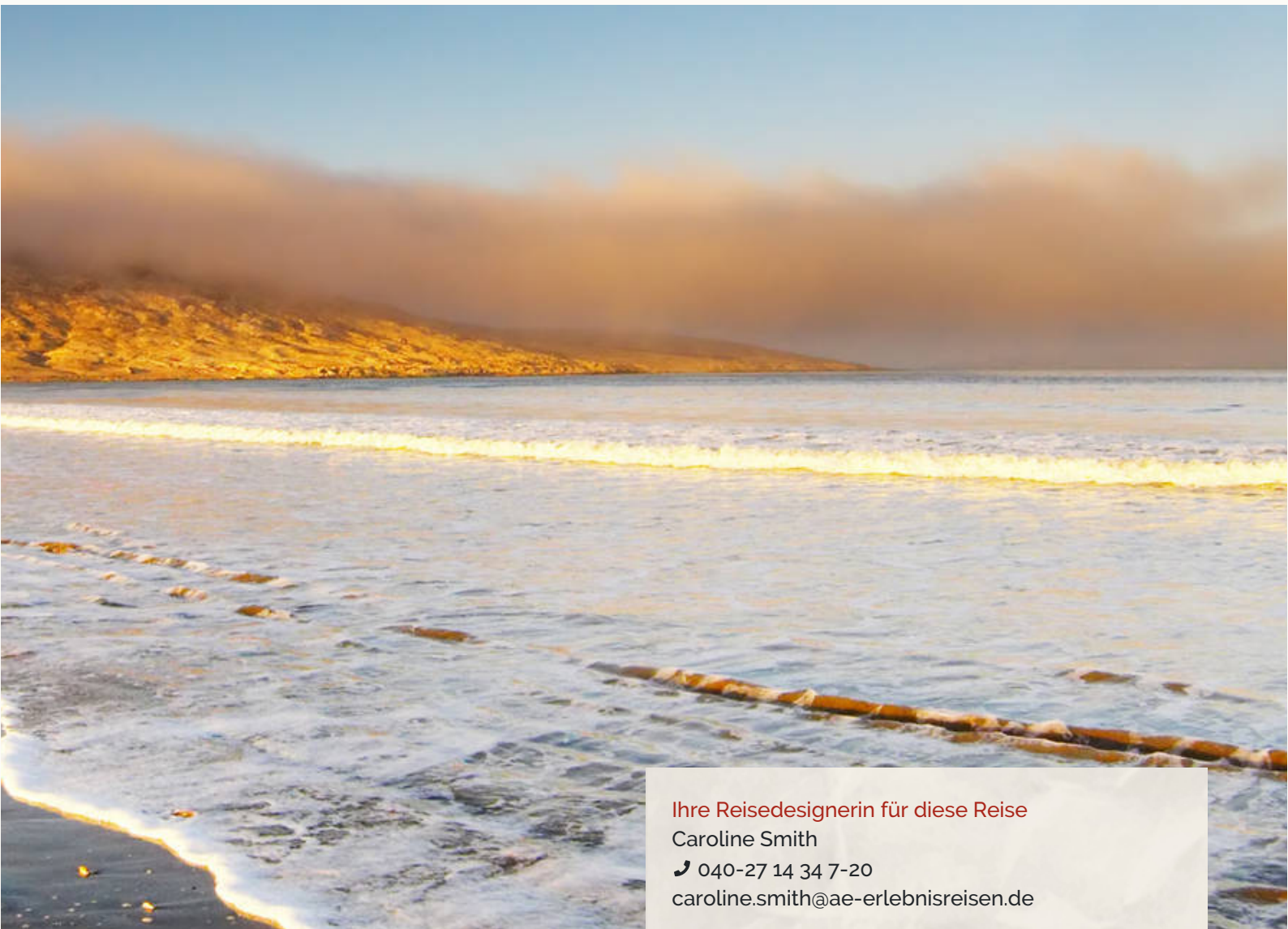
Namibische Kinder, Namibia











Ihre Reisedesignerin für diese Reise

Caroline Smith

☎ 040-27 14 34 7-20

caroline.smith@ae-erlebnisreisen.de

Information & Buchung

a&e erlebnis:reisen

Korestraße 5

20457 Hamburg

☎ (0 40) 27 14 34 7 - 0

info@ae-erlebnisreisen.de

www.ae-erlebnisreisen.de

a&e erlebnis:reisen ist eine Marke der Boomerang Reisen GmbH | Biewerer Straße 15 | 54293 Trier | Handelsregister: Amtsgericht Wittlich HRB4983

