

### WAS DIESE REISE SO BESONDERS MACHT

*Begegnungen in Augenhöhe erleben!*

- ✓ Atemberaubende Tierbeobachtungen im South Luangwa-Nationalpark
- ✓ Kanuabenteuer auf dem Sambesi
- ✓ Wasserfälle im Mulanje-Massiv bestaunen
- ✓ Elefanten & Nashörnern im Liwonde-Nationalpark begegnen
- ✓ Goldgelbe Strände am Süßwassersee in Malawi

Wir erschaffen Fundorte für große Momente.  
Große Momente, die bleiben... manchmal ein Leben lang.

## DIE REISEROUTE

Die Reise im Überblick



Ihre Reisedesignerin für diese Reise

Sophia Peters

☎ 040-27 14 34 7-26

sophia.peters@ae-erlebnisreisen.de



## UNSERE REISEZUTATEN FÜR GROSSE MOMENTE



### KREATIVE REISEDESIGNS

Erleben Sie große Reisemomente, die Ihnen noch Jahre später ein Lächeln ins Gesicht zaubern. Reisen, die im Gedächtnis bleiben... manchmal ein Leben lang!



### EXPERTEN & WUNSCHERFÜLLER

Wir helfen Ihren Reisewünschen auf die Sprünge und teilen unsere Geheimtipps mit Ihnen – entspannt, leicht, mit einem Lächeln. So wird auch die Reiseplanung zum Erlebnis!



### AUSGEZEICHNET UND ENGAGIERT

Nachhaltig Reisen ... sinnvoll und cool! Herzliche Begegnungen, Intensiv (er)leben, Mittendrin-Sein. Unsere Reisen sind mehrfach ausgezeichnet und nachhaltig!

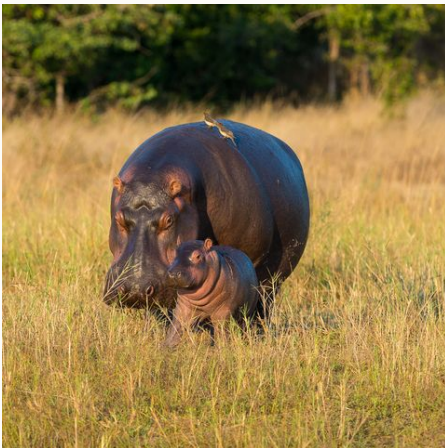


# RUNDREISE SAMBIA & MALAWI

## Das warme Herz Afrikas

Unsere Abenteuerreise durch die Wildnis Sambias mit einem unvergleichlichen Tierreichtum in einer beeindruckenden Natur und die Freundlichkeit der Bewohner Malawis belegen: Hier schlägt eindeutig das "warme Herz Afrikas".

Lernen Sie bei unserer abenteuerlichen Reise zwei noch relativ unbekannte Länder Afrikas - weitab vom Massentourismus - kennen. Die unberührte Wildnis Sambias und die Freundlichkeit der Bewohner Malawis bringen uns das abwechslungsreiche südliche Afrika näher. Wir starten in Lusaka und nach einem Besuch des Kafue-Flusses mit beeindruckenden Landschaften geht es zu den Ufern des Zambezi-Flusses. Hier gleiten wir im Kanu vorbei an Dörfern durch die wunderschöne Natur. Im South Luangwa-Nationalpark, eines der besten und unberührtesten Tierreservate Afrikas, erwarten uns einmalige Tierbeobachtungen mit Elefanten, Flusspferden, Löwen und vielen weiteren wilden Tieren. Das mächtige Mulanje Massiv durchwandern wir und staunen über Wasserfälle und hohe Gipfel bevor wir in Liwonde noch einmal Ausschau nach Nashorn und Co halten. Erholung haben wir uns verdient und wir freuen uns auf einen Tag Entspannung an den goldgelben Sandstränden des Lake Malawi. Wir erkunden eine Insel und die bunte Unterwasserwelt beim Schnorcheln. Unsere Tour endet in Lilongwe.



Nilpferd Mutter mit ihrem Kind, Malawi



Transporter vor dem Mulanje Massiv, Malawi



Schnorchler im Malawi See, Malawi

## DIE REISEBESCHREIBUNG

Ihr Reiseverlauf für große Momente...

### 1. REISETAG:

#### BEGINN IN LUSAKA

*Willkommen im Herzen Afrikas!*

Das Abenteuer in das unberührte Herz Afrikas beginnt! Nach Ankunft in Lusaka erfolgt ein erstes Kennenlernen mit unserer Gruppe. Am Abend, nach einer kurzen Einführung zur Tour, erwartet uns ein gemeinsames Abendessen in der Lodge (auf eigene Kosten). Übernachtung in Lusaka im Pionier Camp.

Überflieger: Ankunft in Lusaka, Tourbeginn

### 2. REISETAG:

#### LUSAKA – KAFUE FLUSS

*Goldene Stille am Kafue*

Eine lange Fahrt führt uns durch die sanften, weiten Miombo Hügel des südlichen Sambias und schließlich hinab in die Tiefebene, wo unsere Lodge verträumt an den Ufern des Kafue-Flusses liegt. Der Kafue, der vollständig innerhalb Sambias fließt, ist ein kraftvoller Nebenfluss des mächtigen Sambesi und zieht sich majestätisch durch die Landschaft. Von einem erhöhten Deck genießen wir den Sonnenuntergang und schauen zu wie die letzten Sonnenstrahlen den Fluss in warmes Gold tauchen. Übernachtung am Kafue Fluss in der Gwabi River Lodge o.ä. (Fahrzeit: ca. 3-4 Stunden)

Überflieger: Fahrt an den Kafue Fluss

Mahlzeiten: 1 x Frühstück

### 3.-4. REISETAG:

#### KAFUE FLUSS – SAMBESI – KAFUE FLUSS

*Kanuabenteuer auf dem Sambesi*



Wir gleiten flussabwärts auf dem mächtigen Sambesi, dem Fluss des mythischen Stammesgottes Nyami Nyami, dessen Geist hier über das Wasser wachen soll. Vorbei an Flussdörfern und eindrucksvollen Landschaften paddeln wir tiefer in die Wildnis. Hier erwartet uns ein Abenteuer, denn wir verbringen die Nacht auf Elephant Bone Island, wo wir umgeben von ungezähmtem Afrika unter den Sternen schlafen. Wir lauschen den Geräuschen der Natur und werden von den ersten Sonnenstrahlen und Vogelgezwitscher geweckt. Noch einmal steigen wir ins Kanu und gleiten durch ein Gebiet, in dem Elefanten, Flusspferde und andere wilde Bewohner zu Hause sind. Ein Motorboot holt uns schließlich ab und bringt uns flussaufwärts zurück zu unserer Lodge. Eine Übernachtung im wilden Zeltcamp und eine Lodge Übernachtung, Gwabi River Lodge o.ä.

Überflieger: Kanufahrt auf dem Sambesi

Mahlzeiten: 2 x Frühstück | 2 x Mittagessen | 1 x Abendessen

**5. REISETAG:****KAFUE FLUSS – LUSAKA – PETAUKE***Fahrt durch die Weite Sambias*

Unser Weg führt uns zurück nach Lusaka, Sambias lebendige Hauptstadt, wo wir auf bunten Märkten und in geschäftigen Läden unsere Vorräte auffüllen. Der Nachmittag beginnt auf der Great East Road, die sich durch eine Landschaft aus kleinen Dörfern und Straßenmärkten schlängelt. Hier grüßen uns das Lächeln und die Stimmen der Menschen am Wegesrand, während wir weiterziehen. Schließlich, begleitet vom warmen Licht der untergehenden Sonne, erreichen wir die kleine Stadt Petauke – ein ruhiger Ort, der uns willkommen heißt, bevor die Nacht hereinbricht. Übernachtung in Petauke in der Chimwemwe Lodge o.ä. (Fahrzeit: circa 11 Stunden)

**Überflieger:** Fahrtag nach Petauke

**Mahlzeiten:** 1 x Frühstück | 1 x Mittagessen | 1 x Abendessen

**6.-8. REISETAG:****PETAUKE – SOUTH LUANGWA NATIONALPARK***Auf den Spuren wilder Tiere*

Unser Weg führt uns hinab in das tiefliegende „Tal“ des Süd-Luangwa-Nationalparks – eine abgelegene Region und eines der wildesten Schutzgebiete Afrikas. Hier, im Reich der Elefanten, Flusspferde, Löwen und Leoparden, entfaltet sich die Natur in all ihrer Dramatik. Unsere Lodge liegt direkt am Ufer des Luangwa-Flusses und eröffnet einen Blick auf den Nationalpark. Vom Swimmingpool des Camps aus kann man oft Flusspferde und Elefanten beobachten, die gemächlich am Wasser vorbeiziehen. Wir erkunden das Schutzgebiet zu Fuß und im offenen Geländewagen, wobei eine unserer Fahrten in die mystische Dunkelheit der Nacht führt – ausgestattet mit Scheinwerfern, um das Leben der nachtaktiven Tiere zu erleben. In der Regenzeit (Dezember bis April) können Wanderungen wetterbedingt ausfallen, sodass wir dann zusätzliche Pirschfahrten unternehmen. Am letzten Nachmittag können

Sie entspannt im Camp verweilen, noch einmal auf eine Wanderung oder Pirschfahrt gehen oder ein nahegelegenes Dorf besuchen (auf eigene Kosten). Ein Tag, der Ihnen Raum lässt, diesen magischen Ort ganz in Ruhe auf sich wirken zu lassen. 3 Übernachtungen im Luangwa Nationalpark, Wildlife Camp Chalets o.ä. (Fahrzeit: circa 6 - 8 Stunden)

**Überflieger:** Safari im South Luangwa Nationalpark

**Mahlzeiten:** 3 x Frühstück | 3 x Mittagessen

**9. REISETAG:****SOUTH LUANGWA NATIONALPARK – LILONGWE***Durch die Märkte Lilongwes schlendern*

Wir passieren die Grenze bei Chipata und setzen unseren Weg fort, hinein nach Malawi, dem „warmen Herzen Afrikas“. In Lilongwe, der Hauptstadt, füllen wir unsere Vorräte auf und genießen die lebendige Energie der Stadt. Der Nachmittag gehört Ihnen: Schlendern Sie durch die Straßen, lassen Sie sich von der Freundlichkeit der Menschen mitreißen und stöbern Sie auf den Märkten nach kleinen Schätzen und Geschichten, die nur hier zu finden sind. Übernachtung in Lilongwe, in der Kumbali Country Lodge o.ä. (Fahrzeit: circa 7-9 Stunden)

**Überflieger:** Fahrt nach Lilongwe, Freizeit in Lilongwe

**Mahlzeiten:** 1 x Frühstück | 1 x Mittagessen

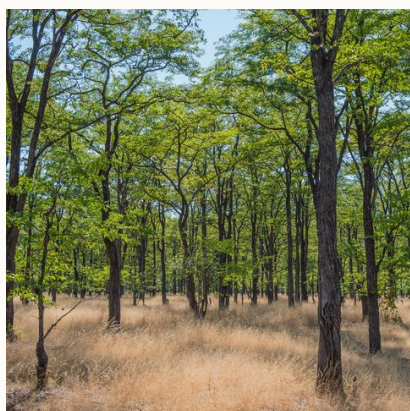
**10.-11. REISETAG:****LILONGWE – MULANJE MASSIV***Atemberaubende Ausblicke bestaunen*

Unser Weg führt uns zu einer der legendären Teeplantagen Malawis, eingebettet in die sanfte, grüne Landschaft der Thyolo-Region. Anschließend reisen wir weiter zur Lodge in Mulanje, wo der imposante Mount Mulanje in den Himmel ragt – ein uraltes Felsmassiv, das alles in der Umgebung klein erscheinen lässt. Die mächtige Höhe beeinflusst die Wolkenformationen und somit das Wetter und ist daher eine wichtige Regenquelle für fast jeden Fluss in Süd-Malawi. Das Massiv entstand vor etwa 130 Millionen Jahren und war seit der Steinzeit Schauplatz menschlicher Aktivität, lange bevor David Livingstone es 1859 erstmals betrat. Auf einer Tageswanderung erkunden wir die rauschenden Bäche, versteckten Wasserfälle und steilen Gipfel – ein Landstrich, der Geschichten so alt wie der Fels selbst erzählt. 2 Übernachtungen im Mulanje Massiv, im Kara o'Mula o.ä. (Fahrzeit: circa 7 Stunden)

**Überflieger:** Besuch Teeplantage, Wanderung im Mulanje Massiv

**Mahlzeiten:** 2 x Frühstück | 2 x Mittagessen | 2 x Abendessen



**12.-13. REISETAG:****MULANJE MASSIV – LIWONDE***Wo Elefanten und Leoparden wandeln*

Uralte Affenbrotbäume und majestätische Palmen rahmen dieses wunderbare Reservat im Süden Malawis ein. Liwonde erstreckt sich über der oberen Shire River Ebenen und Talhänge. Hier lebt Malawis größte Elefantenpopulation sowie das stark bedrohte Spitzmaulnashorn. Am Morgen brechen wir mit unserem Safaritruck auf, um die weitläufigen Graslandschaften und dichten Wälder zu erkunden. Mit etwas Glück begegnen wir Leoparden, Flusspferden, Antilopen und den seltenen Lilian's Lovebirds, die hier in ihrem natürlichen Lebensraum umherstreifen. Der majestätische Shire-Fluss fließt entlang der westlichen Grenze von Liwonde und lädt uns ein, an Bord einer Flusskreuzfahrt auf Safari zu gehen. Hier hoffen wir, Flusspferde, Krokodile und Elefanten zu sichten, die am späten Nachmittag zum Wasser kommen, um ihren Durst zu stillen – ein atemberaubendes

Schauspiel der Natur, das uns in seinen Bann zieht. 2 Übernachtungen campen wir in Liwonde auf einem Zeltplatz der Africa Parks, Chinguni Camp o.ä.

**Überflieger:** Safari & Flusskreuzfahrt in Liwonde

**Mahlzeiten:** 2 x Frühstück | 2 x Mittagessen | 2 x Abendessen

**14.-15. REISETAG:****LIWONDE – MALAWI SEE***Magie des Malawi-Sees spüren*

Der Malawi-See, das strahlende Juwel Malawis und ein faszinierender Teil des Großen Afrikanischen Grabenbruchs, erwartet uns. Wir fahren zum Malawi-See-Nationalpark und setzen mit dem Boot über zur abgelegenen Nankoma-Insel, versteckt in der Nähe der Senga-Bucht. Hier erwartet uns eine Lodge, die wie ein idyllisches Paradies wirkt. Kajaks und Schnorchelausrüstung stehen bereit, um die geheimnisvollen Gewässer zu erkunden und mit den farbenfrohen Schmuckfischen, den endemischen Buntbarschen, zu schnorcheln. Die herzliche Gastfreundschaft der Menschen macht Malawi wahrhaftig zum „warmen Herzen Afrikas“. Erwachen Sie mit dem Zwitschern der Vögel und lassen Sie den Tag mit einem Spaziergang zum Strand beginnen. Genießen Sie die Sonne und entspannen sich oder Sie schnappen sich ein Kajak und paddeln um die Insel, während die sanften Wellen Sie umspielen. Halten

Sie an, um beim Schnorcheln in die Unterwasserwelt einzutauchen, und lassen Sie sich von der bunten Vielfalt der Fische verzaubern. 2 Übernachtungen am Malawi See in der Blue Zebra Island Lodge o.ä. (Fahrzeit: circa 6 Stunden)

**Überflieger:** Freizeit am Malawi See

**Mahlzeiten:** 2 x Frühstück | 2 x Mittagessen | 2 x Abendessen

**16. REISETAG:****MALAWI SEE – LILIONGWE***Auf Wiedersehen Afrika!*

Wir nehmen die Fähre zurück zum Festland, wo wir wieder in unseren Truck steigen und die Rückreise nach Lilongwe antreten. Sonnengebräunt und tiefenentspannt, sind wir bereit, uns wieder in den Alltag zu stürzen. Die Tour endet am Vormittag am Flughafen Lilongwe – ein Abschied, der uns mit unvergesslichen Erinnerungen und dem warmen Herzen Afrikas im Gepäck zurücklässt. (Fahrzeit: circa 3 Stunden)

**Überflieger:** Abreise

**Mahlzeiten:** 1 x Frühstück



## TERMINE & PREISE

von	bis	Preis	Special	Plätze
28.03.2026	12.04.2026	€ 3.750,-		✓
Zu diesem Termin gibt es auf unsere Webseite weitere buchbare Optionen.				
13.06.2026	28.06.2026	€ 3.750,-		✓
Zu diesem Termin gibt es auf unsere Webseite weitere buchbare Optionen.				
27.06.2026	12.07.2026	€ 3.750,-		✓
Deutschsprechende Reiseleitung Zu diesem Termin gibt es auf unsere Webseite weitere buchbare Optionen.				
25.07.2026	09.08.2026	€ 3.750,-		✓ ✓
Zu diesem Termin gibt es auf unsere Webseite weitere buchbare Optionen.				
22.08.2026	06.09.2026	€ 3.750,-		✓ ✓
Zu diesem Termin gibt es auf unsere Webseite weitere buchbare Optionen.				
05.09.2026	20.09.2026	€ 3.750,-		–
Deutschsprechende Reiseleitung Zu diesem Termin gibt es auf unsere Webseite weitere buchbare Optionen.				
19.09.2026	04.10.2026	€ 3.750,-		– ✓
Zu diesem Termin gibt es auf unsere Webseite weitere buchbare Optionen.				
03.10.2026	18.10.2026	€ 3.750,-		✓ ✓
Zu diesem Termin gibt es auf unsere Webseite weitere buchbare Optionen.				
17.10.2026	01.11.2026	€ 3.750,-		✓ ✓
Deutschsprechende Reiseleitung Zu diesem Termin gibt es auf unsere Webseite weitere buchbare Optionen.				

 Verfügbar
  Wenige Plätze
  Ausgebucht
  garantierte Durchführung



Weite des Liwonde Nationalparks, Malawi



Elefantenherde im Liwonde Nationalpark, Malawi



Wasserfall im Mulanje Massiv,

## TEILNEHMER/INNEN

Min Teilnehmerzahl: 4

Max Teilnehmerzahl: 12

## LEISTUNGEN

- ✓ 12 Übernachtungen in Gästehäusern, Hütten und festen Zeltcamps laut ausführlicher Beschreibung; 1 Nacht wildes Zelten auf einer Insel im Sambesi; 2 Nächte im Doppelzelt in Liwonde; 2 Nächte im Zeltzimmer auf Mumbo Island mit geteiltem Badezimmer
- ✓ Verpflegung: 15 x Frühstück, 14 x Mittagessen, 8 x Abendessen
- ✓ Safaris, Ausflüge, Eintrittsgelder und Besichtigungen wie beschrieben
- ✓ Campingausrüstung (Zelte, Einzel-Camp-Betten) für das Camping am Sambesi und in Liwonde
- ✓ Rundreise im Safari-Truck & offenen Allradfahrzeugen im South Luangwa Nationalpark mit einheimischen Guides
- ✓ Englisch- oder Deutschsprachige Reiseleitung (Driverguide)

## NICHT ENTHALTEN

- ✗ Internationale Flüge
- ✗ Nationalparkgebühren vor Ort: USD 300,- (ab 2026 USD 400,-, siehe Programmhinweis)
- ✗ Reiseversicherungen

## PROGRAMMHINWEISE

Gerne sind wir Ihnen bei der Buchung der Flüge Frankfurt - Livingstone / Lilongwe - Frankfurt behilflich. Preise je nach Verfügbarkeit und Saison. Anschlussflüge ab anderen deutschen Flughäfen bzw. Rail & Fly-Ticket sind evtl. buchbar. Bitte anfragen!

Nationalparkgebühren: USD 300,- p. P. (vorbehaltlich Änderungen). Ab 2026 wird die Gebühr auf USD 400,- p.P. erhöht. Dies ist vor Ort zu Beginn der Reise in bar an den Reiseleiter zu zahlen. Mit diesem Local Payment

werden Nationalparkgebühren, Eintritte, Lebensmittel, etc. bezahlt, die in USD zu zahlen sind und vor Ort Schwankungen unterliegen können.

#### VORGESEHENE UNTERKÜNFTE:

Lusaka: Pioneer Camp  
Kafue Fluss: Gwabi River Lodge  
Petauke: Chimwemwe Lodge  
South Luangwa Nationalpark: Wildlife Camp Chalets  
Lilongwe: Woodlands Lilongwe Hotel  
Mulanje Massiv: Kara o'Mula  
Liwonde: Africa Parks Chinguni Zeltplatz  
Malawi See: Blue Zebra Island Lodge

Die Gwabi River Lodge ist inhabergeführt und 100 % des Personals kommt aus Sambia. Die Lodge produziert "Öko-Kohle" im unteren Sambesi-Tal, was den Bedarf der örtlichen Gemeinde für Brennholz reduziert und das Fällen von Bäumen verhindert. Sie unterstützen die örtliche Schule mit Gemüsesaatgut, helfen mit den Wasserpumpen, Treibstoff für den Transport und stehen für Fragen zum Gemüseanbau zur Verfügung.

Wildlife Camp ist inhabergeführt und beschäftigt 50 Mitarbeiter aus Sambia. Obst und Gemüse wird von lokalen Kleinbauern und aus dem eigenen Gemüsegarten des Küchenchefs bezogen! Das Wildlife Camp ist Teil der Wildlife & Environmental Conservation Society of Zambia, die 1953 gegründet wurde und ein Bildungszentrum für sambische Jugendliche aufgebaut hat, um ihnen praktische Erfahrungen im Bereich Tier- und Umweltschutz zu ermöglichen.

Seit 2015, als African Parks die Verwaltung des Liwonde-Nationalparks übernahm, wurden große Raubtiere (Wildhunde, Geparden und Löwen) wieder eingeführt, die Plage der Wilderei eingedämmt und größere Konflikte zwischen Menschen und Wildtieren, insbesondere mit Elefanten, gelöst.

<https://www.africanparks.org/the-parks/liwonde>

Blue Zebra Island Lodge ist exklusiv gelegen auf der unbewohnten Nakoma Insel im Malawi See Nationalpark (UNESCO Welterbe). Ein umweltfreundliches Zeltcamp im Safari-Stil, mit Solarenergie betrieben. In Zusammenarbeit mit der Abteilung für Nationalparks und Wildtiere in Malawi konzentriert man sich auf den Schutz des Lebensraumes im Wasser und den Schutz der Vogelwelt, sowie der vielfältigen Pflanzen- und Tierwelt auf einer Gruppe von Inseln. Blue Zebra beschäftigt überwiegend Angestellte aus den umliegenden Dörfern.

Wildes Zelten: Eine Nacht zelten wir wild ohne Infrastruktur. Wir werden unser eigenes Wasser und die gesamte mitgebrachte Ausrüstung benötigen, um uns selbst zu versorgen. Wildes Zelten kann eine schöne Erfahrung sein, aber bitte denken Sie daran: Wir wollen keinerlei Spuren zurücklassen und nehmen unseren Müll komplett wieder mit. Die Toiletten sind in freier Natur. Als Dusche dient uns eine einfache Busch-Dusche, sprich ein Wassereimer.

Auf dieser Tour erwarten Sie leichte bis moderate Wanderungen.

Zweitages-Kanutour: Einen ganzen Tag verbringen wir auf dem Zambezi, den wir in Zwei-Mann-Kanus hinunter paddeln. Die Kanus sind stabil und in dem seichten Gewässer leicht zu steuern. Ein erfahrener Fremdenführer begleitet uns. Vorkenntnisse sind nicht erforderlich.

Offene Pirschfahrten: Für unsere Wildbeobachtungen im South-Luangwa-National-Park nutzen wir offene Allradfahrzeuge. Dadurch werden wir ein wenig eins mit dem Busch, wir nehmen die Geräusche und Gerüche der Natur wahr und genießen natürlich die tollen Aussichten.

Safari-Truck: Für die längeren Strecken zu unseren Etappenzielen fahren wir mit einem speziellen Safari-

Truck, der zwölf nach vorne ausgerichtete Sitze hat. Damit reist es sich bequem und man sieht viel von der Landschaft, denn großflächige Panoramafenster und Aussichtsluken machen es möglich. Für die Pirschfahrten im South Luangwa Nationalpark werden offene Geländewagen mit Allradantrieb genutzt, die von ortskundigen Guides begleitet werden.

Der Raum im Safari-Fahrzeug ist begrenzt. Deshalb bitten wir Sie, sich auf das notwendige Gepäck zu beschränken (12 kg pro Person / keine Hartschalen-Koffer).

Bitte beachten Sie, dass bei dieser Reise große Distanzen zurück gelegt werden, die z.T. zu langen Fahrten führen. Die Straßen in den abgelegenen Gebieten sind nicht im besten Zustand und die Fahrt kann mitunter langsam, holprig und staubig vonstatten gehen. Die angegebenen Fahrtstrecken sind ohne Pausen und Grenzformalitäten angegeben und verstehen sich als Anhaltspunkt und vorbehaltlich Änderungen durch lokale Straßenverhältnisse. Das Motto ist "Der Weg ist das Ziel". Diese Überlandfahrten erlauben uns einen Einblick in das lokale Leben und führt uns durch abwechslungsreiche Landschaften.

Die Reise wird in internationaler Gruppe mit englischsprechender Reiseleitung durchgeführt. Die gekennzeichneten Abfahrtstermine werden von einem deutschsprechenden Übersetzer oder einem deutschsprachigem Reiseleiter begleitet. Bitte beachten Sie, dass zumeist deutsche bzw. deutschsprechende Trainees als Übersetzer die Reise begleiten, diese jedoch nicht als Reiseleiter fungieren.

Alle Teilnehmer der Reise müssen über eine individuelle Reiseversicherung (Reiseunfall- und Auslandsrankenversicherung inklusive Rücktransport) verfügen. Diese Versicherungen sind für die Teilnahme an der Reise obligatorisch!

Bitte beachten Sie, dass es sich bei dieser Reise um eine abenteuerliche Tour in zum Teil noch recht "untouristische" Regionen handelt. Die Reise erfordert die Mithilfe der Teilnehmer, so sollten Selbstständigkeit, Mithilfbereitschaft, Flexibilität und tolerante Zurückhaltung selbstverständlich sein. Das Einladen von Gepäck und Ausrüstung am Morgen, Hilfe beim Aufräumen, die Zubereitung des Essens – das alles gehört zum Abenteuer dazu und wenn jeder seinen kleinen Beitrag zum Gelingen leistet, gestaltet sich der Ablauf der Reise reibungslos. Die Reiseleiter bereiten viele Mahlzeiten selbst zu, sie bitten jedoch die Teilnehmer um Mithilfe beim Abwasch.

Diese aktive und abenteuerliche Tour ist für Kinder unter 12 Jahren nicht geeignet. Kinder zwischen 12 und 17 Jahren können in Begleitung Ihrer Eltern an der Tour teilnehmen.

Reiseteilnehmer ab 65 Jahre bitten wir um eine ärztliche Bestätigung, dass Sie gesund und fit für eine solche aktive und abenteuerliche Gruppenreise sind.

Fakultative / Optionale Ausflüge: Diese sind nicht in den Leistungen enthalten. Sie können vor Ort je nach Verfügbarkeit und Saison zwischen verschiedenen (sportlichen) Aktivitäten wählen und diese bei lokalen Veranstaltern buchen. Informationen hierzu erhalten Sie von Ihrem Reiseleiter während der Tour.

Änderungen des Tourverlaufs aufgrund aktueller politischer, klimatischer oder organisatorischer Gegebenheiten bleiben vorbehalten.

Vor Ort werden folgende Sprachen gesprochen:

Änderungen des Tourverlaufs aufgrund aktueller politischer, klimatischer oder organisatorischer Gegebenheiten bleiben vorbehalten.

Aufgrund des Erlebnisreisecharakters ist diese Reise für Menschen mit eingeschränkter Mobilität leider nicht geeignet. Gern beraten wir Sie bezüglich einer geeigneten Reise.



## EINREISE- UND GESUNDHEIT

Einreise: Für die Einreise nach Sambia benötigen Reisende mit deutscher Staatsangehörigkeit den Reisepass. Der Reisepass muss noch 6 Monate über das Rückreisedatum hinaus gültig sein.

Für die Einreise nach Malawi benötigen deutsche Staatsangehörige zusätzlich seit dem 2. Januar 2026 ein Visum, welches bei Einreise erteilt wird. Für das Visum wird eine Gebühr von 50 USD (einmalige Einreise, für einen touristischen Aufenthalt von max. 90 Tagen) bzw. 150 USD bzw. 250 USD pro Person für Aufenthalte von sechs bzw. 12 Monaten (gültig für zwei Einreisen) in bar fällig. Die Gebühr für ein Transitvisum, welches zur Durchreise von bis zu sieben Tagen berechtigt, beträgt 50 USD pro Person. Eine Zahlung per Kreditkarte ist nicht möglich. Es wird empfohlen den Betrag passend in bar mit sich zu führen.

Sollten Sie eine andere Staatsbürgerschaft als die deutsche besitzen, so teilen Sie uns bitte bei Ihrer Anfrage und vor Buchung Ihre Nationalität mit, so dass wir Sie über die entsprechenden Einreisebestimmungen informieren können. Vielen Dank!

Weitere Impfungen: Empfohlen werden die Standardimpfungen (Polio, Tetanus, Diphtherie), sowie Impfungen gegen Hepatitis A / (B), Gelbfieber und eine Malaria-Prophylaxe. Wir empfehlen einige Wochen vor Abreise aktuelle Informationen bei den Tropeninstituten einzuholen.

## FAIR FLIEGEN



Gemeinsam mit Ihnen und unserem Partner atmosfair fördern wir Klimaschutzprojekte weltweit! Dadurch werden beispielsweise Biogasanlagen oder Kochmöglichkeiten in Dörfern geschaffen. Außerdem finanzieren Sie durch eine Ausgleichszahlung an atmosfair eine Initiative zur Unterstützung des Wiederaufbaus in Nepal nach den verheerenden Erdbeben im Frühjahr 2015.

Für den Hin- und Rückflug für eine Person entstehen klimarelevante Emissionen in Höhe von etwa 4.470 kg. Durch einen freiwilligen Beitrag in Höhe von € 102,- an ein Klimaschutzprojekt können Sie zur Entlastung unseres Klimas beitragen. Sie erhalten eine Spendenbescheinigung und können diesen Betrag von der Steuer absetzen. Sie erhalten eine Spendenbescheinigung und können diesen Betrag von der Steuer absetzen.

Was genau macht atmosfair mit meiner Spende?

## ZAHLUNGSBEDINGUNGEN

Bitte beachten Sie die gesonderten Stornobedingungen für diese Reise:

Bis 42 Tage vor Reiseantritt: 30%

41-14 Tage vor Reiseantritt: 60%

Ab 13 Tage vor Reiseantritt: 100%

Restzahlung: 21 Tage vor Reisebeginn

Bei Nichterreichen der Mindestteilnehmerzahl ist ein Rücktritt vom Reisevertrag seitens des Veranstalters bis spätestens 21 Tage vor Reisebeginn möglich.

## GENERELLE HINWEISE

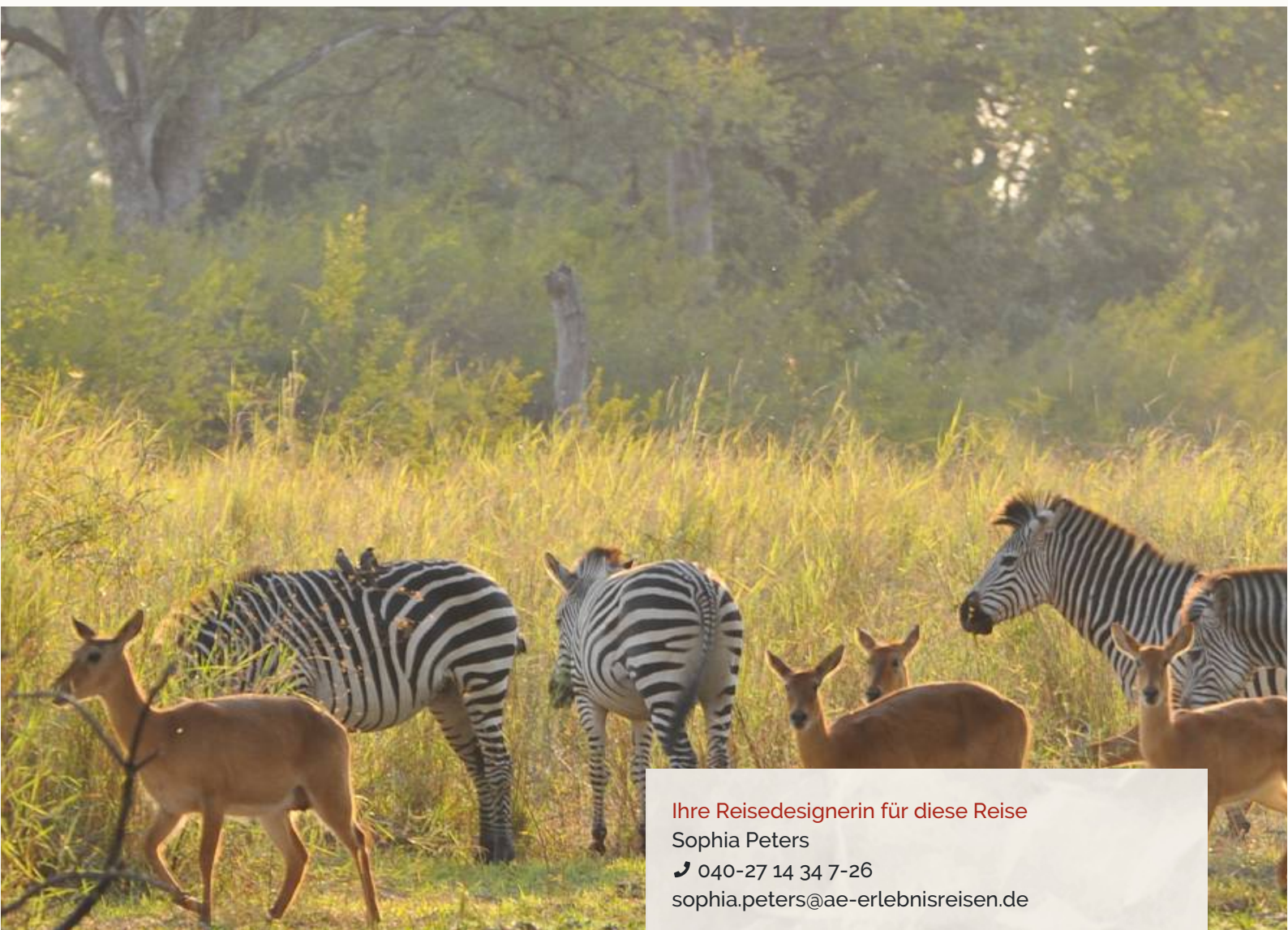
Veranstalter: a&e erlebnis:reisen, eine Marke der Boomerang-Reisen GmbH.

Die Durchführung der Reise erfolgt in Zusammenarbeit mit einem befreundeten örtlichen Veranstalter.

Stand: 10.12.2025 (SP)

## PLATZ FÜR IHRE NOTIZEN

[illegible]



**Ihre Reisedesignerin für diese Reise**

Sophia Peters

☎ 040-27 14 34 7-26

sophia.peters@ae-erlebnisreisen.de

**Information & Buchung**

a&e erlebnis:reisen

Brandstwiete 4

20457 Hamburg

☎ (0 40) 27 14 34 7 – 0

info@ae-erlebnisreisen.de

www.ae-erlebnisreisen.de

a&e erlebnis:reisen ist eine Marke der Boomerang Reisen GmbH | Biewerer Straße 15 | 54293 Trier | Handelsregister: Amtsgericht Wittlich HRB4983

