

SRI LANKA

Authentisch & komfortabel: die
besondere Reise



WAS DIESE REISE SO BESONDERS MACHT

Begegnungen in Augenhöhe erleben!

- ✓ In besonderen Unterkünften nächtigen
- ✓ Luxus & Komfort trifft Kultur & Abenteuer
- ✓ Leoparden begegnen? Gute Chancen im Yala-Nationalpark...
- ✓ Dschungel, Bergwelt & Königsstädte entdecken
- ✓ Mit dem Zug durchs grüne Hochland tuckern

Wir erschaffen Fundorte für große Momente.
Große Momente, die bleiben... manchmal ein Leben lang.

DIE REISEROUTE

Die Reise im Überblick



Ihre Reisedesignerin für diese Reise
Johanna Lohse
☎ 040-27 14 34 7-24
johanna.lohse@ae-erlebnisreisen.de



UNSERE REISEZUTATEN FÜR GROSSE MOMENTE



KREATIVE REISEDESIGNS

Erleben Sie große Reisemomente, die Ihnen noch Jahre später ein Lächeln ins Gesicht zaubern. Reisen, die im Gedächtnis bleiben... manchmal ein Leben lang!



EXPERTEN & WUNSCHERFÜLLER

Wir helfen Ihren Reisewünschen auf die Sprünge und teilen unsere Geheimtipps mit Ihnen – entspannt, leicht, mit einem Lächeln. So wird auch die Reiseplanung zum Erlebnis!



AUSGEZEICHNET UND ENGAGIERT

Nachhaltig Reisen ... sinnvoll und cool! Herzliche Begegnungen, Intensiv (er)leben, Mittendrin-Sein. Unsere Reisen sind mehrfach ausgezeichnet und nachhaltig!

SRI LANKA

Authentisch & komfortabel: die besondere Reise

Ich sinke in die Kissen und schließe die Augen. Winkende Wolkenmädchen, trampelnde Elefantenherden & königliche Prozessionen ziehen vor meinem geistigen Auge vorbei. Reise ich noch oder träume ich schon?

Sanft werden Sie morgens von den ersten Sonnenstrahlen des Tages geweckt, die an die große Glasfront Ihres Zimmers klopfen. Ein atemberaubender Sonnenaufgang über den tropischen Grüntönen um Dambulla zaubert Ihnen ein Lächeln aufs Gesicht – dies bleibt nicht die einzige besondere Übernachtung dieser Reise! Auf dieser Sri Lanka Rundreise besuchen Sie die bedeutendsten Kultur- und Natur-Sehenswürdigkeiten und haben auch genügend freie Zeit für eigene Erkundungen. Und Sie werden an jedem Ort von einer außergewöhnlichen Unterkunft überrascht! Ihre komfortable Rundreise lässt Sie schließlich an der Küste entspannen und Sie können beim Meeresrauschen Ihre Reiseerlebnisse Revue passieren lassen. Einmalige Tage & ganz besondere Nächte, die Sie nie mehr vergessen!



Dichtes Grün im Sinharaja Regenwald, Sri Lanka



Höhlentempel in Dambulla, Sri Lanka



Leckerer Ceylon-Tee, Sri Lanka

DIE REISEBESCHREIBUNG

Ihr Reiseverlauf für große Momente...

1. REISETAG:

ANKUNFT IN COLOMBO

Ankommen und staunen...

Willkommen in Sri Lanka! Eine kurze Fahrt bringt Sie vom Flughafen zu Ihrer Unterkunft in Sri Lankas Hauptstadt Colombo. Durch das Autofenster bekommen Sie erste Eindrücke der trubeligen Hauptstadt. In Ihrer Boutique-Unterkunft "The Lake Lodge" werden Sie herzlich willkommen geheißen. Der einzigartige Charme der Insel mit ihrer wunderschönen Mischung aus Kulturerbe, Geschichte und Natur spiegelt sich hier wieder und lädt Sie ein anzukommen und zu entspannen. Je nach Ankunftszeit unternehmen Sie später eine erste Besichtigungstour. Besuchen Sie die Geschäfts-, Wohn- und Basarviertel. Erleben Sie den Entwicklungsboom der Nachkriegszeit in Colombo und sehen Sie, wie die Stadt ihren Charme und ihre Einfachheit bewahrt hat. Machen Sie abschließend einen Spaziergang entlang des Galle Face Green, einer Strandpromenade, auf der sich viele Stadtbewohner abends entspannen und bewegen. Beobachten Sie, wie Kinder Drachen steigen lassen, und probieren Sie die lokalen Spezialitäten, die an den vielen Kiosken entlang des Grüns verkauft werden. Übernachtung in Colombo.

Überflieger: Ankunft Colombo, Stadtbesichtigung

2. REISETAG:

COLOMBO – GALLE

Kolonialcharme in Galle erleben

Nach einem entspannten Frühstück fahren Sie am Vormittag in Richtung Süden. Vorbei an wehenden Palmen erreichen Sie die alte holländische Festungsstadt Galle. Das Galle Fort ist das am besten erhaltene der vielen holländischen Forts, die es im ganzen Land gibt, und bietet einen Einblick in die koloniale Vergangenheit Sri Lankas. Die winzigen Gästehäuser und Restaurants in den malerischen, engen, kopfsteingepflasterten Straßen, die das Fort durchziehen, machen es leicht, sich vorzustellen, wie das Leben während der holländischen Kolonisierung ausgesehen haben muss. Sie erkunden das Fort und machen einen Spaziergang entlang der prächtigen Festungsmauern. Zu Gast sind Sie heute in einem malerischen Gästehaus innerhalb des Forts. Übernachtung in Galle.

Überflieger: Fahrt nach Galle, Besichtigung des Galle Forts, zu Gast im Gästehaus im Fort

Mahlzeiten: 1 x Frühstück

3. REISETAG:

GALLE - WEERAWILA

Panoramablicke vom Tempel & Glamping im Vogelschutzgebiet

Nach dem Frühstück fahren Sie zu dem weniger bekannten Mulkirigala-Tempel. Der Mulkirigala-Tempel befindet sich etwa 25 km landeinwärts von der Küstenstadt Tangalle. Es handelt sich um einen einfachen, aber sehr beeindruckenden Tempelkomplex, der auf dem Gipfel eines 200 m hohen Berges thront und von üppigen Kokosnussfeldern umgeben ist. Der Tempel beherbergt eine beeindruckende Sammlung von Gemälden aus dem 18. Jahrhundert. Erklimmen Sie den Tempelkomplex auf dem Gipfel des Hügels. Wer mag, sucht sich einen der vielen Meditationsplätze in der Anlage aus und nimmt sich ein bisschen Zeit zur Ruhe zu kommen oder die unglaubliche Aussicht einfach zu genießen. Anschließend erreichen Sie Weerawila an der südöstlichen Spitze der Insel, wo Sie eine ganz besondere Unterkunft erwartet. Inmitten eines Vogelschutzgebietes am ruhigen Weerawila-See befindet sich die Flameback Eco Lodge. Luxuriöse Glamping-Zelte lassen Sie komfortabel nächtigen und dabei ganz nah an der Natur sein. Von der köstlichen Bio-Küche, die von lokalen Gemeinschaften bezogen wird, können Sie sich verwöhnen lassen. Übernachtung in Weerawila.

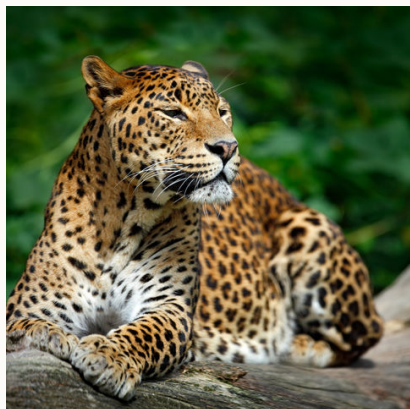
Überflieger: Besichtigung Mulkirigala-Tempel, Fahrt nach Weerawila

Mahlzeiten: 1 x Frühstück

4. REISETAG:

WEERAWILA / YALA-NATIONALPARK

Auf Pirsch zu Leoparden, Elefanten & co.



Genießen Sie die Stille am See, wenn Sie heute früh aufwachen. Die Stille tauschen Sie später durch das Tröten der Elefanten. Am frühen Morgen begeben Sie sich heute auf eine Safari in den Yala-Nationalpark. Im ältesten Naturschutzgebiet Sri Lankas leben Elefanten, Axishirsche, Wasserbüffel, Salzwasser-Krokodile, Affen und viele weitere seltene Tiere wie der Lippenbär. Hier stehen die Chancen gut einen der scheuen Leoparden zu sehen – der Nationalpark kann die höchste Leopardendichte der Welt aufweisen! Halten Sie die Augen auf – häufig sieht man sie auf Ästen schlummern. Am Nachmittag besuchen Sie den weniger bekannten Tempel von Sithulpawwa, der an der Grenze des Nationalparks liegt. Außerdem bleibt Zeit die Atmosphäre und Natur in und um die Eco Lodge zu genießen. Wir empfehlen den Blick über den See bei einem frischen Kokosnuss-Drink zu genießen. Übernachtung in

Weerawila.

Überflieger: Safari im Yala-Nationalpark, Besichtigung Sithulpawwa-Tempel

Mahlzeiten: 1 x Frühstück

5. REISETAG:

WEERAWILA – ELLA

Bergluft schnuppern



In Ella schnuppern Sie Bergluft! Auf dem Weg ins zentrale Hochland halten Sie in Budurawagala, wo Sie die Felsenskulpturen des Lord Buddha bestaunen können. Die Fahrt bietet immer wieder tolle Ausblicke auf die Tiefebene und die Bergwelt. Von Ihrer Unterkunft können Sie den Blick über die grünen Bergspitzen schweifen lassen – sogar der Little Adam's Peak ist zu sehen! Beim Bau des 98 Acres Resort & Spa wurden vorwiegend recycelte Materialien verwendet und die Holzmöbel stammen aus den erfahrenen Händen der örtlichen Handwerker. Entspannung liegt in der Luft: Gönnen Sie sich im Spa-Bereich eine wohltuende Behandlung mit duftenden Kräutern der umliegenden Plantagen. Eine wahre Wohlfühl-Oase! Übernachtung in Ella.

Überflieger: Buddha-Skulpturen in Budurawagala, Fahrt in die Berge nach Ella

Mahlzeiten: 1 x Frühstück

6. REISETAG:

ELLA

Ein Tag in der Bergwelt! Wandern oder einfach nur den Ausblick genießen

Eine Tasse Tee dampft vor Ihnen auf dem Tisch, Ihr Blick ist in die Ferne gerichtet: Das köstliche Frühstück genießen Sie auf einem Balkon mit spektakulären Ausblicken. Da lässt sich wunderbar in Gedanken schwelgen... Wovon träumen Sie? Von einem ganzen Tag auf diesem Balkon Ihrer Unterkunft, mit einem Glas Wein vor Ihnen und dem Reisetagebuch auf dem Tisch? Oder wie wäre es mit einem Spaziergang durch das beschauliche Örtchen? Oder möchten Sie lieber Ihre Lungen mit der frischen Bergluft füllen? Dann schnüren Sie Ihre Wanderstiefel und stapfen Sie durch die saftig grüne Landschaft der Teeplantagen – vielleicht sogar den Little Adam's Peak hinauf? Wir wünschen Ihnen einen tollen Tag in der Bergwelt! Auf einer Teeplantage können Sie sehen, wie der berühmte Ceylon-Tee angebaut und hergestellt wird. Übernachtung in Ella.

Überflieger: Wanderung nach Wunsch, Besuch Teeplantage

Mahlzeiten: 1 x Frühstück

7. REISETAG:

ELLA - KANDY

Im Zug in die Königsstadt – Begegnungen & Panoramablicke inklusive!



Am Morgen geht es zum Bahnhof. Der Zug schlängelt sich langsam durch die grünen Teefelder von Ella nach Nanu Oya – eine der schönsten Bahnstrecken Sri Lankas! Die Sitzplätze können vorab nicht reserviert werden und die Züge sind meist sehr voll, so dass ein Sitzplatz nicht garantiert werden kann. Dafür können Sie viele Lächeln von Ihren einheimischen Mitreisenden sammeln. Dort angekommen fahren Sie in die Königsstadt Kandy. Hier sind Sie zu Gast in einem einzigartigen Herrenhaus aus dem frühen 19. Jahrhundert, das in ein Designer-Boutique-Hotel umgewandelt wurde, das die Ausstrahlung des historischen Hauses bewahrt hat. Übernachtung in Kandy.

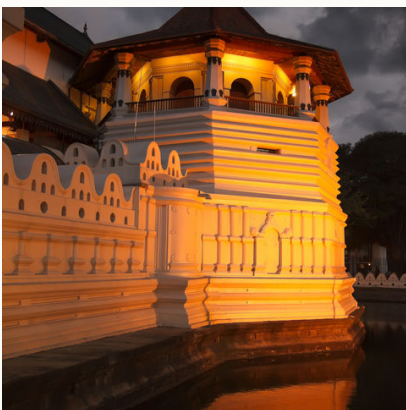
Überflieger: Zugfahrt nach Nanu Oya, Fahrt nach Kandy

Mahlzeiten: 1 x Frühstück

8. REISETAG:

KANDY

Zeit in Kandy & zur Pooja-Zeremonie in den Zahntempel



Heute können Sie Kandy und Umgebung in Eigenregie erkunden. Wie werden eigentlich die Zutaten für die berühmte Ayurveda-Medizin angebaut? Dies können Sie heute im ayurvedischen Kräutergarten von Peradeniya – einem Vorort von Kandy – mit eigenen Augen sehen. Wohltuend wirken sich sicherlich auch die Farben und Düfte der anderen exotischen Pflanzen des Botanischen Gartens auf Ihr Gemüt aus. Empfehlenswert ist auch ein Spaziergang um den Kandy-See und das Stöbern über den lokalen Bazar. Am Abend mischen Sie sich im heiligen Zahntempel unter die vielen Gläubigen. Hier wird angeblich ein Eckzahn Buddhas aufbewahrt, der von den Buddhisten der Insel als heilige Reliquie verehrt wird. Ein magischer Moment wartet auf Sie, wenn Sie sich bei der traditionellen Pooja-Zeremonie den Segen für die Nacht

holen... Übernachtung in Kandy.

Überflieger: freier Tag in Kandy, Besuch Zahntempel mit Pooja-Zeremonie

Mahlzeiten: 1 x Frühstück

9. REISETAG:

KANDY – DAMBULLA

Lächelnde Buddhas in Dambulla & inmitten tropischer Natur nächtigen



Hunderte Treppenstufen führen Sie in die Vergangenheit: Vorbei an tollenden Affen erreichen Sie den Höhlentempel von Dambulla, wo Ihnen zahlreiche Buddha-Statuen entgegen lächeln und leuchtende Wandmalereien aus dem Leben Buddhas erzählen. Ganz in der Nähe liegt Ihre Unterkunft für die Nacht. Im Wild Grass Nature Resort wohnen Sie in abgelegenen Villen, die Ihnen einen fantastischen 360° Ausblick aus den gläsernen Panoramafenstern rundum bieten. Genießen Sie den Komfort inmitten der Tropen... Übernachtung in Dambulla.

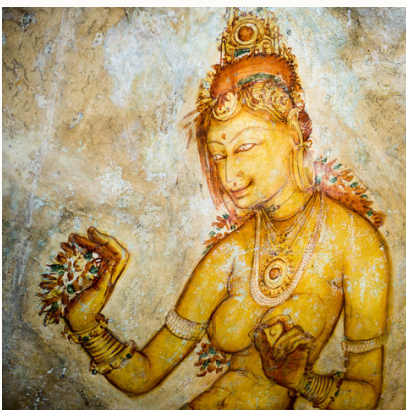
Überflieger: Besichtigung Höhlentempel Dambulla

Mahlzeiten: 1 x Frühstück

10. REISETAG:

DAMBULLA

Zu Gast bei einer Bauernfamilie – mmh wie das Curry duftet!



Jeder Schritt ist ein weiterer Schritt gen Himmel: Sie erklimmen heute den Löwenfelsen von Sigiriya! Verpassen Sie bei den spektakulären Ausblicken auf den Dschungel nicht die Felswände genau zu begutachten – Ihr Weg führt Sie an den berühmten Fresken der Wolkenmädchen vorbei, die zu den schönsten Beispielen der singhalesischen Kunst gehören. Auf dem Gipfel verliert sich Ihr Blick in der endlosen Weite des Urwaldes und Palastruinen aus dem 5. Jahrhundert entführen Sie in ein löwenstarkes Königreich. Welch eine Atmosphäre! Am späten Nachmittag kurz vor Sonnenuntergang brechen Sie zu einem interessanten Spaziergang am Ufer des Habarana-Sees auf. Der See in der Abenddämmerung wird durch das Erwachen seiner nächtlichen Bewohner ganz anders aussehen. Am Rande des Sees treffen Sie einen einheimischen Bauern, der Sie auf seinem Katamaran

über einen kleinen Fluss zu seiner kleinen Farm inmitten des Dschungels bringt. Es bleibt Zeit sich mit ihm zu unterhalten – spannend über den Alltag der Bauern zu erfahren und auch von den Herausforderungen zu hören. Später wandern Sie zum Haus des Bauern im nahe gelegenen Dorf, wo seine Frau ein köstliches lokales Abendessen zubereiten wird, bestehend aus "String Hoppers" und Fischcurry! Seien Sie willkommen! Nach dem Abendessen kehren Sie zum Hotel zurück. Übernachtung in Dambulla

Überflieger: Löwenfelsen Sigiriya, Besuch Bauernfamilie mit Abendessen

Mahlzeiten: 1 x Frühstück | 1 x Abendessen

11. REISETAG:

DAMBULLA - ANURADHAPURA - WILPATTU-NATIONALPARK

Im Tuk Tuk durchs königliche Anuradhapura knattern



Ein neuer Tag, eine neue Königsstadt: Sri Lankas erste Königsresidenz Anuradhapura ist einer der ganz besonderen Orte der Insel. Eine ganze Epoche trägt ihren Namen und sie gehört zum UNESCO-Weltkulturerbe. Ihr Tuk Tuk knattert langsam zu den zahlreichen Tempelanlagen und Dagobas der historischen Stadt und so können Sie ganz entspannt die besondere Stimmung genießen. Anschließend fahren Sie zum Wilpattu-Nationalpark. Mit ein wenig Glück sehen Sie auf einer Safari am Nachmittag Elefanten, Leoparden, Krokodile, Affen und viele mehr, wie sie sich an einem der ca. 40 Seen im Nationalpark sammeln. Ein besonderes Glamping-Abenteuer erwartet Sie auch übernacht im Mahoora Camp. Handgefertigt fügen sich die luxuriösen Zelte in die Wildnis ein – hier lässt es sich gut träumen. Übernachtung in Wilpattu.

Überflieger: Besichtigung Anuradhapura, Safari im Wilpattu-Nationalpark

Mahlzeiten: 1 x Frühstück | 1 x Abendessen

12. REISETAG:

WILPATTU-NATIONALPARK - WAIKKAL

Vom Nationalpark ans Meer: Massage gefällig?

Wer mag, kann heute morgen noch einmal auf die Pirsch gehen und eine weitere Safari im Nationalpark buchen (optional). Sonne, Strand und Palmen – das ist das einzige, was auf Ihrer Rundreise durch Sri Lanka jetzt noch fehlt! Also auf an die Westküste! Fühlen Sie, wie Sie in eine tiefe Entspannung sinken, wenn Sie Ihre Füße im weichen Sandstrand vergraben und sich Ihr Blick in den Wellen verliert. Hier können Sie die spannenden Eindrücke der vergangenen Wochen Revue passieren lassen... Übernachtung in Waikkal.

Überflieger: Safari (optional), Fahrt an die Küste nach Waikkal

Mahlzeiten: 1 x Frühstück

13. REISETAG:

WAIKKAL

Sehnsuchtsort Indischer Ozean... zurücklehnen und entspannen



Aktiv werden oder die Beine baumeln lassen? Beides ist möglich – Sie entscheiden! Wer mag, begibt sich auf eine Flusssafari auf dem Gin-Oya-Fluss oder erkundet die Landschaft beim Kayaking (optional). Der Indische Ozean, der feine Sandstrand und die sich im Wind windenden Palmen laden zum Baden und Entspannen ein. Übernachtung in Waikkal.

Überflieger: Freier Tag am Meer

Mahlzeiten: 1 x Frühstück

14. REISETAG:

WAIKKAL – COLOMBO

Tiefenentspannt zurück in die Heimat...

Die letzte Nacht in Sri Lanka liegt hinter Ihnen. Jetzt heißt es noch einmal tief die salzige Luft einatmen und einen letzten Blick aufs Meer genießen und schon schlängelt sich Ihr Auto vorbei an bunten Tuk Tuk-Schlangen in Richtung Flughafen. Tiefenentspannt von den letzten Tagen und mit vielen einmaligen Erinnerungen im Gepäck können Sie nun in Ihre Flugzeugsitze sinken...

Überflieger: Transfer zum Flughafen

Mahlzeiten: 1 x Frühstück

TERMINE & PREISE

von	bis	Preis	Special	Plätze
-----	-----	-------	---------	--------

✓ Verfügbar ⚠ Wenige Plätze – Ausgebucht 🛡 garantierte Durchführung

Hinweise zur Reise:

Bei Reisen während der Kandy Perahera im August sowie über Weihnachten und Silvester kann es zu Feiertagsaufpreisen kommen. Fragen Sie gerne ein konkretes Angebot zu diesen Terminen an.



Gewürze auf dem Markt, Sri Lanka



Palmen so weit das Auge reicht, Sri Lanka



Aussicht des Resort 98 Acres, Sri Lanka

TEILNEHMER/INNEN

Min Teilnehmerzahl: 2

LEISTUNGEN

- ✓ Übernachtungen im Doppelzimmer in den genannten Unterkünften (vorbehaltlich Verfügbarkeit)
- ✓ Verpflegung: 13 x Frühstück (F), 2 x Abendessen (A)
- ✓ Rundreise und Transfers in klimatisierten Fahrzeugen
- ✓ Besichtigungen und Aktivitäten inkl. Eintrittsgelder wie im ausführlichen Reiseverlauf beschrieben
- ✓ Englischsprechender "Driverguide" vom 1.-12. Reisetag (Reiseleiter & Fahrer ist eine Person; deutschsprechender "Driverguide" gegen Aufpreis möglich)

NICHT ENTHALTEN

- ✗ Internationale Flüge
- ✗ Visum (USD 50,-; Online-Antrag 3 Wochen vor Abreise)
- ✗ Reiseversicherungen

PROGRAMMHINWEISE

VORAUSSICHTLICHE HOTELS:

Colombo: The Lake Lodge by Taru Villas

Galle: The Mango House

Weerawila: Flameback Eco Lodge (Deluxe Ecolodge)

Ella: g8 Acres Resort (Deluxe)

Kandy: The Kandy House (Deluxe)

Dambulla: The Wild Grass Nature Resort (Deluxe Villa)

Wilpattu: The Mahooru Tented Campsite (Elite Tent)

Waikkal: The Wattura Resort (Suite)

Aufgrund der speziellen Unterkünfte, die zum Teil nur wenige Zimmer haben, raten wir zu einer sehr frühzeitigen Buchung dieser Reise. Die Unterkünfte verstehen sich vorbehaltlich Verfügbarkeit bei Buchung. Sollten einige Unterkünfte für den gewählten Zeitraum bereits ausgebucht sein, bieten wir Alternativen an. Bitte beachten Sie, dass es sich bei den Alternativen dann ggf. um schöne und atmosphärische, vielleicht jedoch um weniger spezielle Unterkünfte handelt.

Gerne machen wir Ihnen auf Wunsch ein Angebot für die passenden internationalen Flüge.

Änderungen des Tourverlaufs aufgrund aktueller politischer, klimatischer oder organisatorischer Gegebenheiten bleiben vorbehalten.

Vor Ort werden folgende Sprachen gesprochen: Tamil, Englisch

Änderungen des Tourverlaufs aufgrund aktueller politischer, klimatischer oder organisatorischer Gegebenheiten bleiben vorbehalten.

Aufgrund des Erlebnisreisecharakters ist diese Reise für Menschen mit eingeschränkter Mobilität leider nicht geeignet. Gern beraten wir Sie bezüglich einer geeigneten Reise.

EINREISE- UND GESUNDHEIT

Einreise: Für die Einreise benötigen Reisende mit deutscher Staatsangehörigkeit den Reisepass und ein Visum. Der Reisepass muss noch mindestens 6 Monate über das Rückreisedatum hinaus gültig sein. Das Visum kann vorab als "Electronic Travel Authorization" (ETA) online auf der Internetseite www.eta.gov.lk beantragt werden.

Sollten Sie eine andere Staatsbürgerschaft als die deutsche besitzen, so teilen Sie uns bitte bei Ihrer Anfrage und vor Buchung Ihre Nationalität mit, so dass wir Sie über die entsprechenden Einreisebestimmungen informieren können. Vielen Dank!

Impfungen: Es sind keine Impfungen vorgeschrieben (Gelbfieberimpfung nur erforderlich, sofern man aus einem Infektionsgebiet einreist). Empfohlen werden die Standardimpfungen (Polio, Tetanus, Diphtherie), Hepatitis A sowie ggfs. Hepatitis B. Wir empfehlen einige Wochen vor Abreise aktuelle Informationen bei den Tropeninstituten einzuholen.

FAIR FLIEGEN



Gemeinsam mit Ihnen und unserem Partner atmosfair fördern wir Klimaschutzprojekte weltweit! Dadurch werden beispielsweise Biogasanlagen oder Kochmöglichkeiten in Dörfern geschaffen. Außerdem finanzieren Sie durch eine Ausgleichszahlung an atmosfair eine Initiative zur Unterstützung des Wiederaufbaus in Nepal nach den verheerenden Erdbeben im Frühjahr 2015.

Für den Hin- und Rückflug für eine Person entstehen klimarelevante Emissionen in Höhe von etwa 3.550 kg. Durch einen freiwilligen Beitrag in Höhe von € 82,- an ein Klimaschutzprojekt können Sie zur Entlastung unseres Klimas beitragen. Sie erhalten eine Spendenbescheinigung und können diesen Betrag von der Steuer absetzen. Sie erhalten eine Spendenbescheinigung und können diesen Betrag von der Steuer absetzen.

Was genau macht atmosfair mit meiner Spende?

ZAHLUNGSBEDINGUNGEN

Die Anzahlung für diese Reise beträgt 20% des Reisepreises. Die Restzahlung ist 21 Tage vor Reisebeginn fällig.

GENERELLE HINWEISE

Veranstalter: a&e erlebnis:reisen, eine Marke der Boomerang-Reisen GmbH

Stand: 04.10.2023 (JL)



Mit Lichtern geschmückter Zahntempel, Sri Lanka



Pool mit Ausblick, Sri Lanka

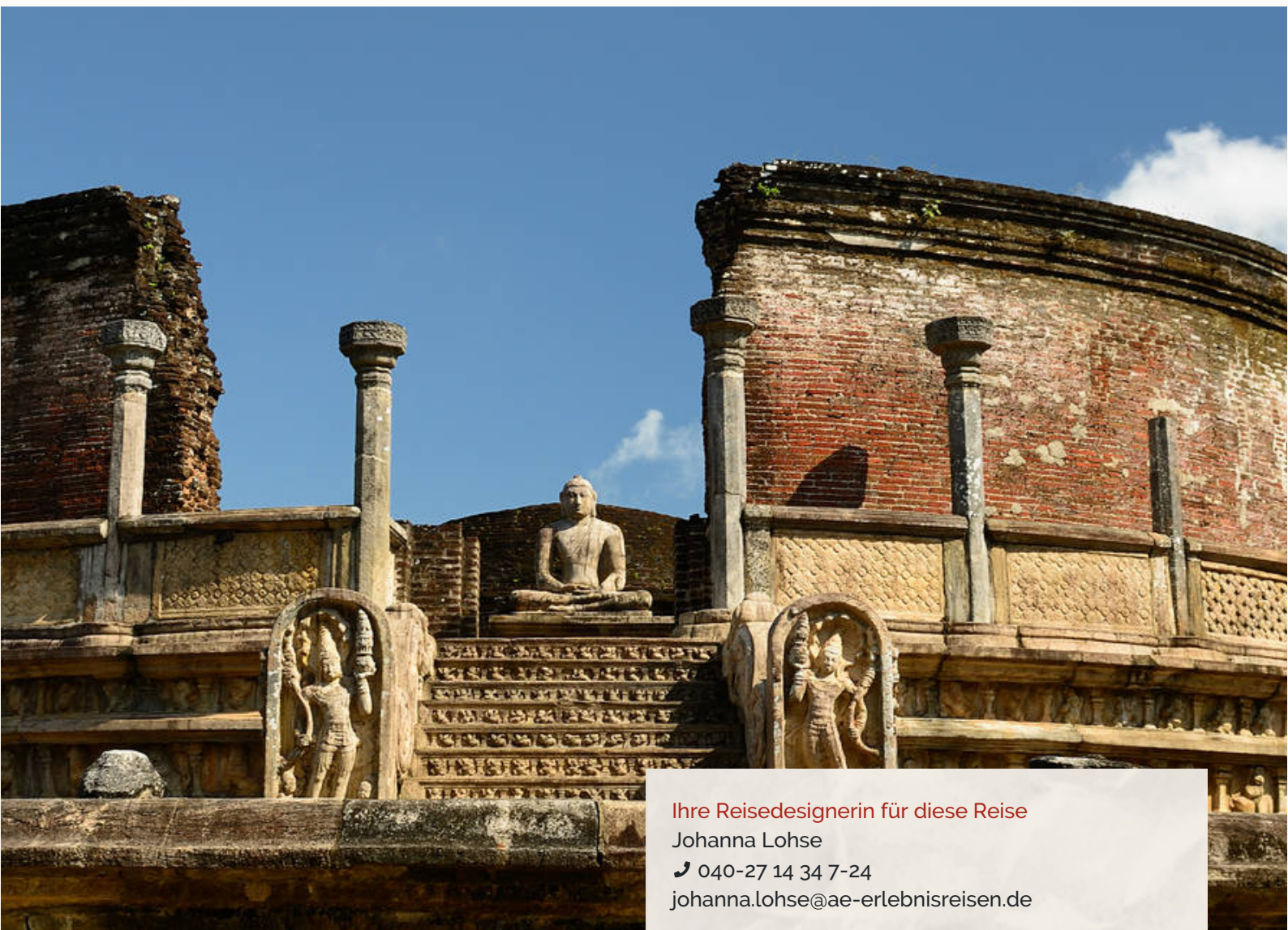


Per Tuk Tuk zum Löwenfelsen, Sri Lanka

PLATZ FÜR IHRE NOTIZEN

[illegible]

[illegible]



Ihre Reisedesignerin für diese Reise

Johanna Lohse

☎ 040-27 14 34 7-24

johanna.lohse@ae-erlebnisreisen.de

Information & Buchung

a&e erlebnis:reisen

Brandstwiete 4

20457 Hamburg

☎ (0 40) 27 14 34 7 - 0

info@ae-erlebnisreisen.de

www.ae-erlebnisreisen.de

a&e erlebnis:reisen ist eine Marke der Boomerang Reisen GmbH | Biewerer Straße 15 | 54293 Trier | Handelsregister: Amtsgericht Wittlich HRB4983

