

WAS DIESE REISE SO BESONDERS MACHT

*Begegnungen in Augenhöhe erleben!*

- ✓ Unentdeckt & wild: wir sind im Süden Tansanias auf Safari
- ✓ Zu Fuß und per Boot im Selous Game Reserve
- ✓ Löwen, Elefanten, Büffel & Antilopen im Mikumi NP
- ✓ Ruaha-Nationalpark – der größte in Tansania

Wir erschaffen Fundorte für große Momente.  
Große Momente, die bleiben... manchmal ein Leben lang.

## DIE REISEROUTE

Die Reise im Überblick



Ihre Reisedesignerin für diese Reise  
Sophia Peters  
☎ 040-27 14 34 7-26  
sophia.peters@ae-erlebnisreisen.de



## UNSERE REISEZUTATEN FÜR GROSSE MOMENTE



### KREATIVE REISEDESIGNS

Erleben Sie große Reisemomente, die Ihnen noch Jahre später ein Lächeln ins Gesicht zaubern. Reisen, die im Gedächtnis bleiben... manchmal ein Leben lang!



### EXPERTEN & WUNSCHERFÜLLER

Wir helfen Ihren Reisewünschen auf die Sprünge und teilen unsere Geheimtipps mit Ihnen – entspannt, leicht, mit einem Lächeln. So wird auch die Reiseplanung zum Erlebnis!



### AUSGEZEICHNET UND ENGAGIERT

Nachhaltig Reisen ... sinnvoll und cool! Herzliche Begegnungen, Intensiv (er)leben, Mittendrin-Sein. Unsere Reisen sind mehrfach ausgezeichnet und nachhaltig!

## SELOUS SAFARI

### Wilder Süden

Mystisch hüllen die Dunstschwaden den Morgen ein. Neugierig blickt mich ein Flusspferd an und am Ufer des Great Ruaha Rivers schreiten elegant Antilopen über die Ebene. Welch ein Naturschauspiel inmitten der afrikanischen Wildnis!

Der Süden Tansanias ist noch ein echter Geheimtipp! Unsere Entdeckerfreude wird mit einer unglaublich artenreichen Tier- und Pflanzenwelt sowie grandiosen Landschaftseindrücken belohnt. Zunächst durchqueren wir das Selous Game Reserve und erkunden den Park auf einer Fußpirsch sowie den von Palmen gesäumten Rufiji River per Boot. Der Mikumi-Nationalpark ermöglicht viele Tierbeobachtungen auf relativ kleinem Raum. Über 400 Vogelarten sind hier beheimatet. Malerisch schlängelt sich der Great Ruaha River durch den Ruaha-Nationalpark, wo sich Flora und Fauna des östlichen und südlichen Afrikas überschneiden. Mächtige Baobab-Bäume prägen die Landschaft.



Zebras an einer Wasserstelle, Tansania



Afrikanischer Elefant, Tansania



Gemüse auf einem Straßenmarkt, Tansania



## DIE REISEBESCHREIBUNG

Ihr Reiseverlauf für große Momente...

### 1. REISETAG:

#### BEGINN IN DAR ES SALAAM

"Karibuni sana" in Tansania!

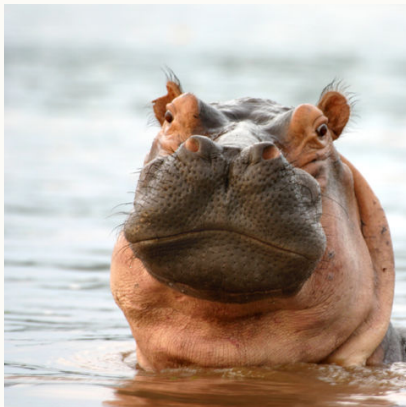
Mit einem fröhlichen "Karibuni sana" werden Sie bei Ihrer Ankunft in Dar es Salaam, der größten Stadt Tansanias, begrüßt. Die erste Nacht auf afrikanischem Boden verbringen Sie in einem Hotel unweit der Innenstadt und des nationalen Museums Tansanias. Gönnen Sie sich etwas Zeit zum Akklimatisieren und Ankommen bevor Ihre Tansania-Reise in die Wildnis startet. Übernachtung in Dar Es Salaam.

Überflieger: Ankunft in Dar es Salaam

### 2. REISETAG:

#### DAR ES SALAAM – SELOUS GAME RESERVE

Flusspferde & Krokodile auf einer Bootstour entdecken



Der heutige Tag beginnt mit der Fahrt zum Selous Game Reserve, Afrikas größtem, noch immer wenig besuchtem Wildschutzgebiet. Am Nachmittag unternehmen wir eine stimmungsvolle Bootstour (eventuell mit anderen Gästen des Camps) auf dem Rufiji River. Der bis zu 100 m breite Fluss ist die Lebensader des Nationalparks und dient vielen Krokodilen und Flusspferden als Lebensraum. Vogelfreunde staunen über Kuhreiher, Pelikane und bunte Orixweber, die ebenfalls am Fluss zu entdecken sind. Ein wahres Fest für Augen und Ohren. Übernachtung im Selous Game Reserve.

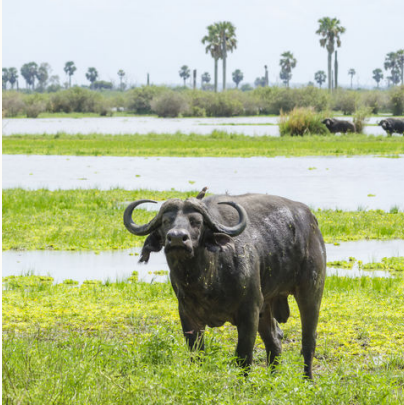
Überflieger: Fahrt ins Selous Game Reservat, Bootsfahrt

Mahlzeiten: 1 x Frühstück | 1 x Abendessen

### 3. REISETAG:

#### SELOUS GAME RESERVE

*Noch ein echter Geheimtipp zur Wildhund-Beobachtung - das Selous Game Reserve*



Das Selous Game Reserve bildet zusammen mit den angrenzenden Parks Mikumi und Udzungwa ein gewaltiges Öko-System zweimal so groß wie die Schweiz. Das Gebiet wurde 1982 von der UNESCO zu einem Teil des Weltkulturerbes erklärt. Es beherbergt neben der Hälfte der tansanischen Elefantenpopulation auch die immer seltener werdenden Wildhunde. Aber auch Krokodile, Flusspferde, Büffel, Giraffen, Kudus und ca. 440 Vogelarten sind hier beheimatet. Auf einer ausgedehnten Pirschfahrt durchqueren wir den Park und folgen dabei dem Lauf des Rufiji Rivers. Ein wahres Tierparadies! Übernachtung wie am Vortag.

**Überflieger:** Pirschfahrt

**Mahlzeiten:** 1 x Frühstück | 1 x Mittagessen | 1 x Abendessen

### 4. REISETAG:

#### SELOUS GAME RESERVE

*Zu Fuß in der Wildnis auf Spurensuche*

Ein besonderes Abenteuer steht heute am frühen Morgen auf dem Programm: eine Safari zu Fuß mit einem erfahrenen Ranger im Busch Tansanias. Unser Guide kennt sich bestens aus und erklärt uns die Spuren und das Verhalten der Tiere. Mit etwas Glück können wir Giraffen, Zebras, Gazellen, Warzenschweine, Affen und etliche Vögel entdecken. Danach durchqueren wir das Selous Game Reserve auf einer weiteren Pirschfahrt und erreichen gegen Abend die Sable Mountain Lodge o.ä. Die Lodge befindet sich in den wunderschönen Beho Beho Hills im Selous Game Reserve in der Nähe von Kisaki. Wir genießen den Blick auf die Wasserstelle und hoffen auf Besuch von wilden Tieren, die dort ihren Durst stillen.

**Überflieger:** Safari zu Fuß, Pirschfahrt

**Mahlzeiten:** 1 x Frühstück | 1 x Mittagessen | 1 x Abendessen

### 5. REISETAG:

#### SELOUS GAME RESERVE – MIKUMI NP

*Beeindruckende Fahrt durch die Uluguru-Berge bis nach Mikumi*

Die spektakuläre Landschaft der Uluguru-Berge bildet die Kulisse unserer Fahrt nach Mikumi. Auf dem Weg bieten uns einige kleine Dörfer einen Einblick in das Alltagsleben im ländlichen Tansania. Übernachtung in Mikumi.

**Überflieger:** Fahrt in den Mikumi Nationalpark

**Mahlzeiten:** 1 x Frühstück | 1 x Mittagessen | 1 x Abendessen

## 6. REISETAG:

## MIKUMI-NATIONALPARK

*Einen ganzen Tag auf Safari im Mikumi-Nationalpark*



Die Wildnis ruft! Gespannt auf die ersten Tierbegegnungen fahren Sie in den Mikumi-Nationalpark, in dem vier Vegetationszonen mit etlichen Pflanzen-, unzähligen Vogel- und vielen Säugetieren zu finden sind. Besonders wohl fühlen sich die Tiere in der Mkat-Schwemmebene, dem Herzstück des Nationalparks. Vielleicht haben Sie Glück und Sie entdecken die Mikumi-Elefanten, die etwas kleiner als ihre Verwandten sind und sich sehr gerne unter den schattenspendenden Akazienbäumen aufhalten. Halten Sie auf der Pirschfahrt Ausschau nach Löwen, die majestätisch über ihr steppenähnliches Reich herrschen oder Eland-Antilopen, die größte Antilopenart Afrikas. Übernachtung wie am Vortag.

Überflieger: Pirschfahrt

Mahlzeiten: 1 x Frühstück | 1 x Mittagessen | 1 x Abendessen

## 7. REISETAG:

## MIKUMI NP – RUAHA NP

*Riesige Elefantenherden im Ruaha-Nationalpark*



Weiter ins Landesinnere geht es heute via Iringa in die Nähe des Ruaha-Nationalpark. Mit 10.000 Tieren ist eine der größten Elefantenpopulationen Ostafrikas hier beheimatet. Aber auch Rappen- und Pferdeantilopen können wir mit etwas Glück beobachten. Übernachtung in der Nähe des Ruaha-Nationalparks in einer Lodge mit Ausblick über den Ruaha-Nationalpark, einem der größten in Tansania.

Mahlzeiten: 1 x Frühstück | 1 x Abendessen

## 8.-9. REISETAG:

## RUAHA-NATIONALPARK

*Von Baobab-Bäumen über Akazien bis hin zu Palmen*



Werden Sie auf zwei ganztägigen Pirschfahrten Zeuge von der einmaligen Artenvielfalt des Ruaha-Nationalparks. Die Flora und Fauna des östlichen und südlichen Afrikas überschneiden sich hier und bringen unterschiedliche Vegetationszonen hervor. Offenes Grasland über Sümpfe bis zu Miombowäldern und mächtigen Baobab-Bäumen prägen das Bild der Landschaft. Entlang der Lebensader des Parks, dem Great Ruaha River, wachsen Akazien- und Feigenbäume, Tamarinden und Palmen. Zahlreiche Flusspferde und Krokodile tummeln sich im kühlen Nass – welch ein Naturschauspiel. Zwei Übernachtungen wie am Vortag.

**Mahlzeiten:** 1 x Frühstück | 1 x Mittagessen | 1 x Abendessen

## 10. REISETAG:

## ENDE IN RUAHA

*"Kwaheri" – Auf Wiedersehen... Oder „Jambo“ Indischer Ozean?*

Am Morgen unternehmen wir eine letzte Safari im Ruaha Nationalpark und nehmen Abschied von der Wildnis Tansanias. Vom Ruaha Msembe Airstrip fliegen wir in einem Kleinflugzeug zurück in die Zivilisation nach Dar Es Salaam. Von dort geht unser Rückflug nach Hause. Oder möchten Sie noch ein paar Tage bleiben? Vielleicht am Strand am Indischen Ozean die Seele noch ein wenig baumeln lassen und die afrikanische Sonne genießen? Sprechen Sie uns an, wir arbeiten gern ein Verlängerungsprogramm für Sie aus.

**Mahlzeiten:** 1 x Frühstück

## TERMINE & PREISE

von	bis	Preis	Special	Plätze
-----	-----	-------	---------	--------

✓ Verfügbar    ⚠ Wenige Plätze    – Ausgebucht    🛡 garantierte Durchführung



Flusspferd im Rufiji River, Tansania



Junger Pavian beim Essen, Tansania



Sanftmütiger Dickhäuter, Tansania

## TEILNEHMER/INNEN

Min Teilnehmerzahl: 2

Max Teilnehmerzahl: 7

## LEISTUNGEN

- ✓ 9 Übernachtungen in Hotels, Lodges oder festen Zeltcamps
- ✓ Deutschsprechender oder englischsprechender Fahrer-Guide
- ✓ Rundreise im 4x4 Safari-Fahrzeug mit Fensterplatzgarantie
- ✓ Verpflegung 9 x Frühstück, 6 x Mittagessen, 8 x Abendessen
- ✓ Aktivitäten, Ausflüge und Nationalparkeintritte (Stand 01.07.2022) laut Reiseverlauf
- ✓ 1,5 Liter Wasser pro Person pro Tag
- ✓ Transfers
- ✓ Flug von Iringa nach Dar es Salaam inkl. Steuern

## NICHT ENTHALTEN

- ✗ Internationale Flüge
- ✗ Visagebühren (USD 50,- p.P., bei Einreise)
- ✗ Reiseversicherungen
- ✗ Ggf. Transfer am Anreisetag
- ✗ Unvorhersehbare Erhöhungen von Nationalpark- und/oder anderen behördlichen Gebühren nach dem 01.07.2022

## PROGRAMMHINWEISE

Anforderungen: Trittsicherheit sowie mittlere Kondition und Klimaverträglichkeit für die Wanderetappen (Teilnahme nicht erforderlich), Teamgeist und die Bereitschaft zum Komfortverzicht während der langen Fahrten im nicht klimatisierten Safari-Fahrzeug über teilweise schlechte Straßen und Pisten.



Gerne sind wir Ihnen bei der Buchung der Flüge Frankfurt – Dar Es Salaam – Frankfurt behilflich. Preise je nach Verfügbarkeit und Saison. Anschlussflüge ab anderen deutschen Flughäfen, bzw. Rail & Fly Ticket sind evtl. buchbar. Bitte anfragen!

Der Flug von Ruaha Msembe Airstrip nach Dar es Salaam in einer kleinen Propellermaschine beinhaltet i.d.R. maximal 20 kg Freigepäck inkl. Handgepäck in weichen Reisetaschen. Zusatzgepäck kann auf Anfrage, ggf. gegen Aufpreis, arrangiert werden.

Diese Reise bieten wir auch als Privatreise an. Bitte Fragen Sie uns und wir erstellen Ihnen gern ein maßgeschneidertes Angebot.

Von März bis Mai finden keine Touren statt, da das Selous Game Reserve zu dieser Zeit meist unter Wasser steht und die Unterkünfte geschlossen sind.

Lassen Sie Ihr Tansania-Erlebnis geruhsam ausklingen und verlängern Sie Ihre Reise auf Sansibar oder an den schönen Stränden bei Dar Es Salaam. Gerne unterbreiten wir Ihnen ein individuelles Angebot. Sprechen Sie uns an!

Fakultative / Optionale Ausflüge: Diese sind nicht in den Leistungen enthalten. Sie können vor Ort je nach Verfügbarkeit und Saison zwischen verschiedenen vor Ort angebotenen Aktivitäten wählen und diese bei lokalen Veranstaltern buchen.

Falls einzelne der genannten Unterkünfte nicht verfügbar sind, wird eine möglichst gleichwertige Alternative gebucht.

Die Buchung eines halben Doppelzimmers ist grundsätzlich möglich. Sollte sich jedoch keine 2. Person zum jeweiligen Termin finden, müssen wir den Einzelzimmer-Zuschlag in Rechnung stellen.

Die Ein- und Ausfuhr von Plastiktüten ist verboten, kleine Plastikbeutel mit Zipp-Verschluss für Flüssigkeiten im Handgepäck ausgenommen. Sonstige mitgeführte Plastiktüten sollen Reisende an den Flughäfen abgeben können.

#### VORAUSSICHTLICHE HOTELS:

Dar Es Salaam: Sleep Inn Hotel  
Selous Game Reserve Region: Selous Kinga Lodge  
Kisaki: Sable Mountain Lodge  
Mikumi Region: Camp Bastian (Chalet)  
Ruaha Region: Ruaha Hilltop Lodge

Bitte beachten Sie die gesonderten Stornobedingungen für diese Reise:

Bis 46 Tage vor Reiseantritt: 30%  
45-30 Tage vor Reiseantritt: 50%  
29-16 Tage vor Reiseantritt: 75%  
Ab 15 Tage vor Reiseantritt: 90%

Vor Ort werden folgende Sprachen gesprochen: Swahili, Englisch

Änderungen des Tourverlaufs aufgrund aktueller politischer, klimatischer oder organisatorischer Gegebenheiten bleiben vorbehalten.

Aufgrund des Erlebnisreisecharakters ist diese Reise für Menschen mit eingeschränkter Mobilität leider nicht geeignet. Gern beraten wir Sie bezüglich einer geeigneten Reise.

## EINREISE- UND GESUNDHEIT

Einreise: Für die Einreise benötigen Reisende mit deutscher Staatsangehörigkeit den Reisepass, der noch 6 Monate über das Rückreisedatum hinaus gültig sein muss sowie ein Visum, welches sowohl bei Einreise als auch vorab bei der Botschaft von Tansania in Berlin oder als E-Visa beantragt werden kann. E-Visa: [visa.immigration.go.tz](https://visa.immigration.go.tz)

Ab dem 1. Oktober 2024 ist für die Einreise nach Sansibar für alle Reisenden eine Versicherung (Zanzibar Insurance Corporation - ZIC) obligatorisch. Die Versicherung kann NUR über ZIC auf der Webseite <https://visitanzibar.go.tz/> abgeschlossen werden und kostet USD 44 pro Person (Änderungen vorbehalten). Ohne die richtige Versicherung kann die Einreise verweigert werden. Bei Fragen können Sie sich per E-Mail unmittelbar an ZIC unter [inbound@zic.co.tz](mailto:inbound@zic.co.tz) wenden.

Sollten Sie eine andere Staatsbürgerschaft als die deutsche besitzen, so teilen Sie uns bitte bei Ihrer Anfrage und vor Buchung Ihre Nationalität mit, so dass wir Sie über die entsprechenden Einreisebestimmungen informieren können. Vielen Dank!

Impfungen: Bei der direkten Einreise aus Deutschland auf das Festland Tansanias und nach Sansibar sind keine Pflichtimpfungen, insbesondere keine Gelbfieberimpfung erforderlich. Dies gilt auch, wenn im Transit über ein Gelbfieber-Endemiegebiet eingereist wird, solange bei dem Zwischenstopp der Flughafen nicht verlassen wird und der Aufenthalt weniger als 12 Stunden beträgt. Ein Transit z.B. in Addis Abeba oder Nairobi von unter 12 Stunden erfordert keinen Gelbfieberimpfnachweis. Bei einer Einreise aus einem Gelbfiebergebiet (z.B. Nachbarländer), insbesondere auch auf dem Landwege kann der Nachweis einer gültigen Gelbfieberimpfung ab dem vollendeten 1. Lebensjahr verlangt werden. Eine nachgewiesene Gelbfieberimpfung wird als ausreichend anerkannt, auch wenn diese länger als 10 Jahre zurückliegt.

Wir empfehlen das Mitführen der Kopien der schriftlichen Stellungnahmen der tansanischen Botschaft und des sansibarischen Gesundheitsministeriums.

Empfohlen werden die Standardimpfungen (Polio, Tetanus, Diphtherie), Masern, Hepatitis A / (B), ggf. Typhus und eine Malaria-Prophylaxe. Wir empfehlen einige Wochen vor Abreise aktuelle Informationen bei den Tropeninstituten einzuholen.

## FAIR FLIEGEN



Gemeinsam mit Ihnen und unserem Partner atmosfair fördern wir Klimaschutzprojekte weltweit! Dadurch werden beispielsweise Biogasanlagen oder Kochmöglichkeiten in Dörfern geschaffen. Außerdem finanzieren Sie durch eine Ausgleichszahlung an atmosfair eine Initiative zur Unterstützung des Wiederaufbaus in Nepal nach den verheerenden Erdbeben im Frühjahr 2015.

Für den Hin- und Rückflug für eine Person entstehen klimarelevante Emissionen in Höhe von etwa 3.471 kg. Durch einen freiwilligen Beitrag in Höhe von € 83,- an ein Klimaschutzprojekt können Sie zur Entlastung unseres Klimas beitragen. Sie erhalten eine Spendenbescheinigung und können diesen Betrag von der Steuer absetzen. Sie erhalten eine Spendenbescheinigung und können diesen Betrag von der Steuer absetzen.

Was genau macht atmosfair mit meiner Spende?

## ZAHLUNGSBEDINGUNGEN

Die Anzahlung für diese Reise beträgt 20% des Reisepreises. Die Restzahlung ist 21 Tage vor Reisebeginn fällig. Bei Nichterreichen der Mindestteilnehmerzahl ist ein Rücktritt vom Reisevertrag seitens des Veranstalters bis spätestens 21 Tage vor Reisebeginn möglich.

## GENERELLE HINWEISE

Veranstalter: a&e erlebnis:reisen, eine Marke der Boomerang-Reisen GmbH.

Stand: 28.10.24 (SP)



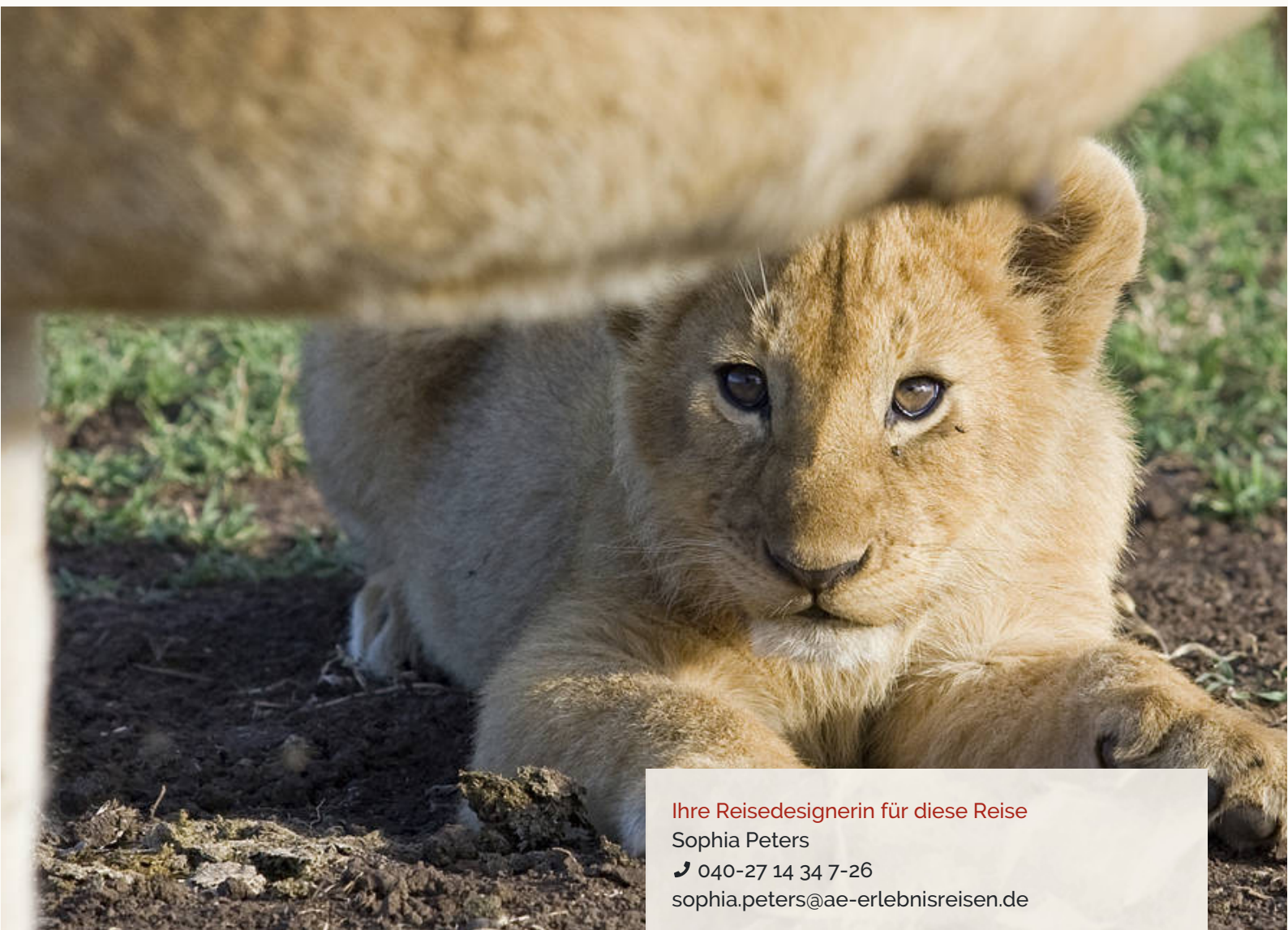
Nashorn gras in der Abendsonne, Tansania



Afrikanische Frau, Tansania



Landschaft im Mikumi-Nationalpark, Tansania



**Ihre Reisedesignerin für diese Reise**

Sophia Peters

☎ 040-27 14 34 7-26

sophia.peters@ae-erlebnisreisen.de

**Information & Buchung**

a&e erlebnis:reisen

Brandstwierte 4

20457 Hamburg

☎ (0 40) 27 14 34 7 - 0

info@ae-erlebnisreisen.de

www.ae-erlebnisreisen.de

a&e erlebnis:reisen ist eine Marke der Boomerang Reisen GmbH | Biewerer Straße 15 | 54293 Trier | Handelsregister: Amtsgericht Wittlich HRB4983

