

WAS DIESE REISE SO BESONDERS MACHT

Begegnungen in Augenhöhe erleben!

- ✓ Löwe, Elefant & Co: Pirschfahrten in den Nationalparks
- ✓ Bootssafari im Queen Elizabeth Nationalpark
- ✓ Kultur hautnah – Projektbesuch Ride 4 A Woman
- ✓ Auf den Spuren der Primaten beim Schimpansen- & Gorilla-Trekking
- ✓ Vielfältige Landschaften zwischen Savanne & Regenwald erkunden

Wir erschaffen Fundorte für große Momente.
Große Momente, die bleiben... manchmal ein Leben lang.

DIE REISEROUTE

Die Reise im Überblick



Ihre Reisedesignerin für diese Reise

Caroline Smith

☎ 040-27 14 34 7-20

caroline.smith@ae-erlebnisreisen.de



Caroline Smith

UNSERE REISEZUTATEN FÜR GROSSE MOMENTE



KREATIVE REISEDESIGNS

Erleben Sie große Reisemomente, die Ihnen noch Jahre später ein Lächeln ins Gesicht zaubern. Reisen, die im Gedächtnis bleiben... manchmal ein Leben lang!



EXPERTEN & WUNSCHERFÜLLER

Wir helfen Ihren Reisewünschen auf die Sprünge und teilen unsere Geheimtipps mit Ihnen – entspannt, leicht, mit einem Lächeln. So wird auch die Reiseplanung zum Erlebnis!



AUSGEZEICHNET UND ENGAGIERT

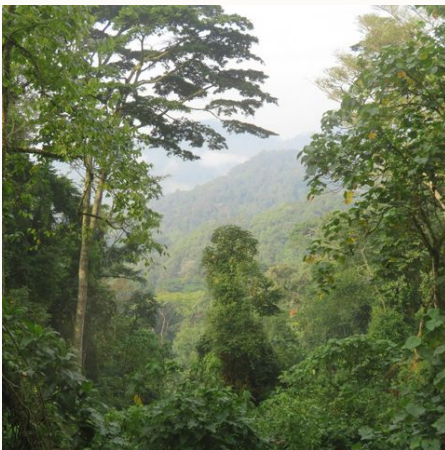
Nachhaltig Reisen ... sinnvoll und cool! Herzliche Begegnungen, Intensiv (er)leben, Mittendrin-Sein. Unsere Reisen sind mehrfach ausgezeichnet und nachhaltig!

UGANDA INDIVIDUELL

Unterwegs im Reich der Gorillas

Ich stehe im Budongo Forest, wo der Ruf der Schimpansen mich durch den dichten Dschungel leitet. Es ist ein magischer Moment und eine unvergessliche Begegnung in der Wildnis Ugandas.

Willkommen in Uganda, einem faszinierenden Land voller atemberaubender Landschaften, reicher Tierwelt und unvergesslicher Erlebnisse. Ihre Reise startet in Entebbe und führt Sie durch malerische Dörfer und üppige Wälder bis hin zu den dramatischen Murchison Falls und den mächtigen Nilwasserfällen. Sie entdecken die Quelle des Weißen Nils in Jinja, begegnen Schimpansen im Budongo Forest und folgen den Spuren der baumkletternden Löwen im Queen Elizabeth Nationalpark. Auch der Lake Mburo Nationalpark mit seiner Vielfalt an Antilopenarten und den ikonischen Zebras wartet darauf, von Ihnen entdeckt zu werden. Den Höhepunkt bildet das Gorilla-Trekking, bei dem Sie den letzten Rückzugsorten der vom Aussterben bedrohten Berggorillas ganz nahekomen. Ihre Reise endet mit einem Stopp am Äquator in Entebbe. Ein Abenteuer voller faszinierender Wildtierbegegnungen, beeindruckender Landschaften und authentischer kultureller Erlebnisse.



Immergrüner Regenwald,



Badende Nilpferde,



Neugieriger Impala,

DIE REISEBESCHREIBUNG

Ihr Reiseverlauf für große Momente...

1. REISETAG:

ANKUNFT IN ENTEBBE

Willkommen in der Perle Afrikas

Herzlich willkommen in Uganda! Nach Ihrer Ankunft am Flughafen Entebbe werden Sie bereits freudig erwartet. Mit einem herzlichen Lächeln und einer erfrischenden Brise, die durch die tropische Luft weht, beginnt Ihre Reise. Nur eine kurze Fahrt führt Sie durch das saftige Grün der umliegenden Landschaften direkt zu Ihrer ersten Unterkunft. Eingebettet in üppige Gärten und durchdrungen von der friedlichen Ruhe dieser Oase, können Sie ankommen, durchatmen und erstmal akklimatisieren. Übernachtung in Entebbe im ViaVia Guesthouse o.ä. (Fahrzeit: 30 Minuten, 10km)

Überflieger: Ankunft in Entebbe

2. REISETAG:

ENTEBBE – SIPI FALLS

Die Quelle des Weißen Nils entdecken



Am frühen Morgen treffen Sie Ihren Reiseleiter und schon beginnt Ihr Abenteuer. Die Straßen führen Sie durch fruchtbares Land, vorbei an malerischen Dörfern, wo das Leben noch im Einklang mit der Natur stattfindet. In Jinja angekommen, stehen Sie an der Quelle des mächtigen Nils, jenem legendären Fluss, der seit Jahrtausenden die Wiege großer Zivilisationen war. Nach einem beeindruckenden Besuch der Nilquelle geht es weiter zu den Sipi Falls, wo kristallklares Wasser über Klippen dramatisch in die Tiefe stürzt. Am Abend tauchen Sie in die ugandische Kultur ein: Bei einem Kochkurs entdecken Sie exotische Zutaten und bereiten mit einheimischen Frauen traditionelle Gerichte zu. Sie kreieren gemeinsam ein Abendessen und schmecken die Seele Ugandas. Übernachtung in Jinja im Home of Friends Guest House o.ä. (Fahrzeit: 3 Stunden, 125 km)

Überflieger: Fahrt nach Jinja, Besuch Nilquelle

Mahlzeiten: 1 x Frühstück | 1 x Abendessen

3. REISETAG:

SIPI FALLS

Kaffeeerlebnis in Ugandas Bergen



Die malerische Schönheit der Sipi Falls wird Sie bei einer geführten Wanderung in den Bann ziehen. Spüren Sie die erfrischende Gischt auf Ihrer Haut, während Sie die felsigen Pfade entlanggehen und dabei den Blick auf die umliegenden Berge und das Tal genießen. Bei einem Besuch eines lokalen Kaffeebauern, werden Sie in die Geheimnisse des ugandischen Kaffees eingeweiht. Hier wird der weltberühmte Arabica-Kaffee hoch oben in den Bergen angebaut, von Hand gepflückt und traditionell geröstet. Was für ein herrlicher Duft! Am Abend lauschen Sie am Lagerfeuer den Geschichten von alten Traditionen. Sie blicken in den Himmel und während Sie die Sterne betrachten, spüren Sie die Magie Afrikas hautnah. Übernachtung wie am Vortag.

Überflieger: Wanderung zu den Sipi Falls, Besuch bei lokalen Kaffeebauern

Mahlzeiten: 1 x Frühstück | 1 x Abendessen

4. REISETAG:

SIPI FALLS – MURCHISON FALLS NATIONALPARK

Durch abwechslungsreiche Landschaften fahren

Durch das Herz Afrikas führt Ihr Weg Sie in den Murchison Falls Nationalpark. Die wechselnden Landschaften – von grünen Hügeln über dichte Wälder bis hin zu weiten Savannen – spiegeln die Vielfalt dieses faszinierenden Landes wider. Am Nachmittag erreichen Sie den Murchison Falls Nationalpark, wo der Nil sich mit brachialer Kraft durch eine enge Schlucht zwängt und in einem dramatischen Wasserfall in die Tiefe stürzt. Die Geräusche der afrikanischen Wildnis begleiten Sie heute in den Schlaf. Übernachtung am Murchison Nationalpark im Bamboo Village o.ä. (Fahrzeit: 8 Stunden, 370 km)

Überflieger: Fahrt in den Murchison Nationalpark

Mahlzeiten: 1 x Frühstück | 1 x Abendessen

5. REISETAG:

MURCHISON FALLS NATIONALPARK

Majestätische Tiere und tosende Wasserfälle

Noch vor Sonnenaufgang starten Sie mit Ihrer ersten Safari in Uganda. In einem offenen Geländewagen erkunden Sie die weitläufigen Savannen auf der Suche nach Elefanten, Löwen, Giraffen und Büffeln. Am Nachmittag erwartet Sie eine Bootsfahrt auf dem Nil. Sie flussaufwärts gleiten Sie über den größten Strom Afrikas, vorbei an Flusspferden, deren beruhigendes Grollen weit zu hören ist, und Krokodilen, die träge am Ufer liegen. Ihr Ziel: die tosenden Murchison Falls, wo sich der Nil durch eine enge Felsschlucht zwängt und mit voller Kraft in die Tiefe stürzt. Diese Naturgewalt aus nächster Nähe zu erleben, wird Sie in Staunen versetzen. Übernachtung wie am Vortag.

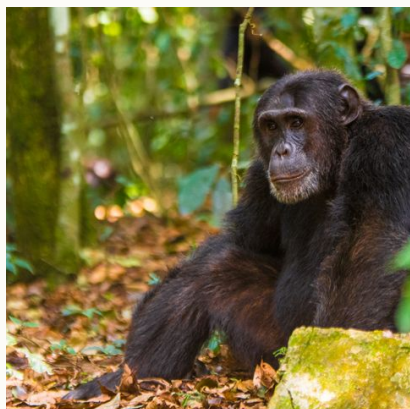
Überflieger: Pirschfahrt bei Sonnenaufgang, Bootsfahrt auf dem Nil

Mahlzeiten: 1 x Frühstück | 1 x Abendessen

6. REISETAG:

MURCHISON FALLS NATIONALPARK

Begegnungen mit Schimpansen



Der Morgen beginnt mit einem unvergesslichen Schimpansen-Tracking im Budongo Forest, einem der besten Orte, um diese faszinierenden Primaten in ihrer natürlichen Umgebung zu beobachten. Erfahrene Guides führen Sie sicher durch den dichten Regenwald. Während Sie sich durch das üppige Grün des Waldes bewegen, hören Sie das Rufen der Schimpansen, das von den Bäumen widerhallt, mit Glück erhaschen Sie einen Blick auf diese beeindruckenden Tiere, die in den Baumwipfeln spielen oder sich auf dem Waldboden bewegen. Die Guides erklären Ihnen alles über das Verhalten der Schimpansen und ihre sozialen Strukturen, was dieses Erlebnis noch intensiver macht. Am Nachmittag heißt es noch einmal: Safari! Sie fahren durch die weiten Ebenen von Murchison, wo Sie erneut die Gelegenheit haben, die beeindruckende Tierwelt der Region zu erleben. Halten Sie Ausschau nach den

afrikanischen Tieren der Savanne: Elefanten, Löwen, Giraffen und vielleicht sogar einem Leoparden. Übernachtung wie am Vortag.

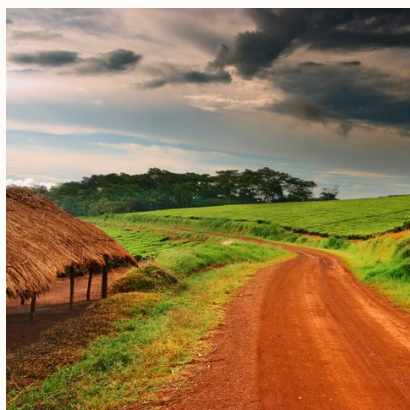
Überflieger: Schimpansen-Trekking, Pirschfahrt

Mahlzeiten: 1 x Frühstück | 1 x Abendessen

7. REISETAG:

MURCHISON FALLS NATIONALPARK – KIBALE FOREST NATIONALPARK

Wanderung zu den Murchison Falls



Gleich am Morgen besuchen Sie die Spitze der beeindruckenden Murchison Falls. Anschließend fahren Sie durch Ugandas abwechslungsreiche Landschaften Richtung Kibale Nationalpark. Vorbei an fruchtbaren Plantagen und lebendigen Dörfern erleben Sie das ländliche Leben hautnah. Im Kibale Nationalpark, einem Paradies für Primatenliebhaber, erwartet Sie dichter Regenwald, der Heimat zahlreicher Affenarten ist. Übernachtung am Kibale Nationalpark in der Turaco Tree Tops Lodge o.ä. (Fahrzeit: circa 8 Stunden, 350 km)

Überflieger: Wanderung zu den Murchison Falls, Fahrt in den Kibale Nationalpark

Mahlzeiten: 1 x Frühstück | 1 x Abendessen

8. REISETAG:

KIBALE FOREST NATIONALPARK – QUEEN ELISABETH NATIONALPARK

Mit Anpacken beim Bäume pflanzen!

Mit den Händen in der Erde beginnt Ihr Tag: Bei einer Baumpflanzaktion im Kibale Forest setzen Sie ein Zeichen für den Naturschutz und tragen aktiv zur Erhaltung dieses einzigartigen Ökosystems bei. Während Sie Setzlinge pflanzen, erfahren Sie von lokalen Experten, wie diese Wälder Schimpansen und vielen anderen Arten eine Heimat bieten. Anschließend lernen Sie bei einem Spaziergang durch das Bigodi Wetland Sanctuary noch mehr über die Natur- & tierwelt Ugandas. Ihr Guide führt Sie durch dieses artenreiche Paradies, wo bunt schillernde Vögel, neugierige Affen und faszinierende Pflanzen auf Sie warten. Nach einem herzhaften, traditionellen Mittagessen fahren Sie in den Queen Elizabeth Nationalpark. Die abwechslungsreiche Landschaft Ugandas zieht an Ihnen vorbei – bis Sie die weiten Savannen erreichen, die von der majestätischen Rwenzori-Gebirgskette eingerahmt werden. 2 Übernachtungen in der Nähe des Queen Elizabeth Nationalpark in der Ihamba Lakeside Safari Lodge o.ä. (Fahrzeit: circa 5 Stunden, 180 km)

Überflieger: Teilnahme Baumpflanzaktion, Fahrt in den Queen Elizabeth Nationalpark

Mahlzeiten: 1 x Frühstück | 1 x Abendessen

9. REISETAG:

QUEEN ELISABETH NATIONALPARK

Im Bann der afrikanischen Wildnis

Löwe, Büffel oder Elefant... welchem Tier begegnen Sie auf Ihrer morgigen Safari wohl zuerst? Genießen Sie die einzigartige Kulisse aus endloser Savanne und riesigen Tierherden. Am Nachmittag erwartet Sie eine Bootssafari auf dem Kazinga Channel, eine natürliche Wasserstraße zwischen dem Lake George und Lake Edward. Hier leben unzählige Nilpferde, die träge im Wasser liegen, ab und an ein wenig im Wasser planschen und Ihre riesigen Mäuler aufreißen. Der Kanal ist ein Paradies für hunderte verschiedene Vogelarten. Halten Sie Ausschau nach Pelikanen, Eisvögeln, Fischadlern, Sattelstörchen und vielen mehr. Während Sie gemächlich durch das Wasser gleiten, erleben Sie mit Glück sogar Elefanten, die am Fluss Ihren Durst stillen. Übernachtung wie am Vortag.

Überflieger: Prischfahrten zu Boot und Fahrzeug im Queen Elisabeth Nationalpark

Mahlzeiten: 1 x Frühstück | 1 x Abendessen

10. REISETAG:

QUEEN ELISABETH NATIONALPARK – BWINDI NATIONALPARK

Den baumkletternden Löwen ganz nah



Der Tag beginnt mit einer Fahrt durch die Ishasha-Region des Queen Elizabeth Nationalparks, bekannt für seine baumkletternden Löwen. Mit etwas Glück entdecken Sie die majestätischen Tiere in den Ästen der Feigenbäume – ein einzigartiger Anblick. Die weiten Ebenen, gesäumt von Akazien und wandernden Elefanten, bieten weitere unvergessliche Fotomotive. Ihr Ziel heute ist ein Projekt der besonderen Art: Ride 4 A Woman. Dieses gemeinnützige Projekt unterstützt Frauen in der Bwindi Kommune und bietet Ihnen eine Perspektive für Ihr Leben, Arbeitsplätze, frisches Wasser und Bildung für ihre Kinder. Erfahren Sie mehr von diesem wunderbaren Projekt, dass einst in 2009 gegründet wurde und tauchen Sie ein in die ugandische Kultur: Haben Sie noch einmal Lust traditionell zu kochen? Oder vielleicht möchten Sie ein kleines Kunsthandwerk aus Gras herstellen? Beim Korbflechten haben Sie die

Möglichkeit mit den Frauen in Kontakt zu treten und mehr über ihr Leben zu erfahren. Bewegung darf nicht fehlen und bei einer Tanzstunde reißen die afrikanischen Rhythmen Sie mit – ein lebendiger Abschluss des Tages. 2 Übernachtungen im Frauenprojekt Ride 4 A Woman Guest House o.ä., einfach aber einmalig authentisch. (Fahrzeit: circa 3 Stunden, 110 km)

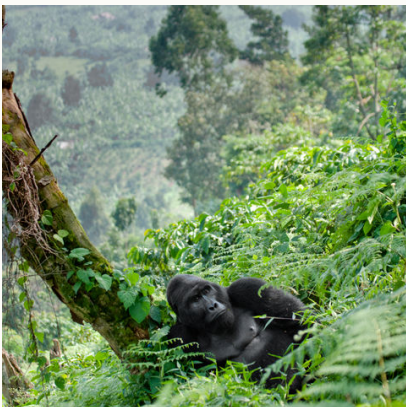
Überflieger: Baumkletternde Löwen in Ishasha, Fahrt in den Bwindi NP; Besuch Frauenprojekt

Mahlzeiten: 1 x Frühstück | 1 x Abendessen

11. REISETAG:

BWINDI NATIONALPARK

Magische Begegnungen im Herzen des Regenwaldes



Ein weiteres Highlight Ihrer Reise erwartet Sie: das Gorilla-Tracking im Bwindi Impenetrable Forest, einem der letzten Rückzugsorte der vom Aussterben bedrohten Berggorillas. Nach einer Einweisung durch erfahrene Ranger beginnt Ihr Abenteuer früh am Morgen. Mit jedem Schritt dringen Sie tiefer in den dichten, mystischen Regenwald ein, vorbei an riesigen Farnen, moosbedeckten Bäumen und üppigem Grün, das im weichen Licht schimmert. Unter der Führung Ihrer Tracker folgen Sie den Spuren der Gorillas: zarte Fressspuren, abgebrochene Äste oder ein Nest aus Blättern weisen den Weg. Und plötzlich taucht im Dickicht eine Gorilla-Familie auf! Beobachten Sie, wie die Gorillas miteinander interagieren: spielende Jungtiere, eine wachsame Mutter und der beeindruckende Silberrücken, dessen Präsenz Ehrfurcht weckt. Ein unbeschreibliches Erlebnis... Übernachtung wie am Vortag.

Überflieger: Gorilla-Trekking

Mahlzeiten: 1 x Frühstück | 1 x Mittagessen | 1 x Abendessen

12. REISETAG:**BWINDI NATIONALPARK – LAKE MBURO NATIONALPARK***Noch mehr Wilde Tiere...*

Eine malerische Fahrt führt Sie in den Lake Mburo Nationalpark, der für seine Vielfalt an Antilopenarten, die charakteristischen Zebras und seine reiche Vogelwelt berühmt ist. Entdecken Sie die Tierwelt dieses kleinen, aber facettenreichen Parks auf einer Safari am Nachmittag. Beobachten Sie elegante Impalas, prächtige Wasserböcke und natürlich die ikonischen Zebras, die sich oft in harmonischen Herden durch die Graslandschaft bewegen. Für die Abenteuerlustigen bietet sich die Möglichkeit, die Umgebung auf einer optionalen Mountainbike-Safari zu erkunden. Hierbei kommen Sie den Tieren besonders nah, während Sie auf schmalen Pfaden durch die Savanne radeln – ein Erlebnis, das sowohl Spannung als auch ein intensives Naturerlebnis verspricht (nicht im Preis inbegriffen). Übernachtung am Lake Mburo Nationalpark in der Rwakobo Rock Lodge o.ä.

Überflieger: Fahrt in den Lake Mburo NP, Freizeit

Mahlzeiten: 1 x Frühstück | 1 x Abendessen

13. REISETAG:**LAKE MBURO NATIONALPARK – ENTEBBE***Auf Wiedersehen Uganda!*

Auf einem geführten Bush Walk erleben Sie, wie die Natur im Lake Mburo Nationalpark erwacht. Lauschen Sie den ersten Geräuschen des Tages und riechen Sie den kräftigen, erdigen Geruch Afrikas, der Sie hoffentlich noch lange nach Ihrer Reise im Gedächtnis begleiten wird. Sie machen sich auf zurück in die Zivilisation und legen einen Stopp am Äquator ein. Nehmen Sie unvergessliche Fotos und nutzen die Möglichkeit, auf beiden Hemisphären gleichzeitig zu stehen. In Entebbe angekommen, bringt Ihr Guide Sie zum Flughafen und verabschiedet sich. Auf Wunsch kann ein Tagzimmer arrangiert werden, damit Sie sich vor Ihrem Abflug noch einmal frisch machen können (optional). Bulungi - Auf Wiedersehen und gute Heimreise!

Überflieger: Fahrt nach Entebbe, Abreise

Mahlzeiten: 1 x Frühstück

TERMINE & PREISE

von	bis	Preis	Special	Plätze
-----	-----	-------	---------	--------

01.01.2026

31.12.2026

€ 5.680,-



Rundreise bei 2 Teilnehmern. Preis pro Person.

Zu diesem Reisezeitraum gibt es auf unsere Webseite weitere buchbare Optionen.

Verfügbar

Wenige Plätze

Ausgebucht

garantierte Durchführung

Hinweise zur Reise:

Die Permitpreise für das Schimpansen- und Gorillatracking sind bis zum 30.06.2026 gültig und verstehen sich vorbehaltlich Änderung seitens der Uganda Wildlife Authority.



Typische Hütte in Uganda, Uganda



Baumkletternder Löwe in Uganda,



Zebras im Lake Mburo Nationalpark,

TEILNEHMER/INNEN

Min Teilnehmerzahl: 2

LEISTUNGEN

- ✓ 12 Übernachtungen in landestypischen Unterkünften
- ✓ Verpflegung wie aufgeführt: 12x Frühstück, 1x Mittag, 11x Abendessen
- ✓ Flughafentransfers
- ✓ Rundreise im Minibus
- ✓ Lokaler, erfahrener englischsprachender Fahrer Guide von Tag 2 bis Tag 13
- ✓ Ausflüge, Besichtigungen inklusive Eintrittsgeldern und Transfers wie im ausführlichen Reiseverlauf beschrieben
- ✓ Schimpansen Trekking an Tag 6 inkl. Permit
- ✓ Gorilla Trekking an Tag 11 inkl. Permit
- ✓ Trinkwasser im Bus

NICHT ENTHALTEN

- ✗ Internationale Flüge
- ✗ Visagebühren USD 50,- (vor Abreise online zu beantragen, s. Einreise & Gesundheit)
- ✗ Rucksackträger während des Gorilla Trekkings
- ✗ Reiseversicherungen
- ✗ Persönliche Ausgaben, Trinkgelder

PROGRAMMHINWEISE

Gerne sind wir Ihnen bei der Buchung der Flüge behilflich. Preise je nach Verfügbarkeit und Saison. Bitte anfragen!

Bei der Teilnahme an dem Gorilla-Trek kann Ihnen die Sichtung von Gorillas nicht garantiert werden. Da Berggorillas wildlebende Tiere sind, kennen die Ranger immer nur den Aufenthaltsort des Vortages und suchen die Tiere dann anhand der Spuren. Die sehr erfahrenen Ranger finden die Gorillas in der Regel, was aber einen langen Marsch im Urwald notwendig machen kann. Aufgrund der Anfälligkeit der Tiere für menschliche Krankheiten ist es Reisenden mit deutlichen Krankheitssymptomen untersagt, an dem Trek teilzunehmen, ebenso wie Jugendlichen unter 18 Jahren. Die Anzahl der Besucher ist auf kleine Gruppen von je 8 Personen streng limitiert, und die Besuchszeit beträgt lediglich eine Stunde. Dies ist essenziell, um die Gorillas vor Stress und Krankheiten, die leicht von Menschen übertragen werden können, zu schützen. Eine gute Gesundheit ist für die Teilnahme notwendig. Die Aufstiegszeit variiert je nach besuchter Gorillagruppe und kann zwischen 45 Minuten und 4 Stunden betragen.

Für den Gorilla-Trek empfehlen wir die Mitnahme von (Leder-)Handschuhen. In dem teilweise recht unwegsamen Gelände dienen oft nur dornige Büsche zum Festhalten. Die Handschuhe schützen vor Verletzungen. Helle Kleidung ist vorteilhaft, lästige Ameisen werden darauf besser gesehen. Lange Socken um die Hose hineinzustecken schützen ebenso vor Insekten.

Bitte beachten Sie, dass es sich bei dieser Reise um eine abenteuerliche Tour in zum Teil noch recht "untouristische" Regionen handelt.

Bitte beachten Sie, dass bei dieser Reise große Distanzen zurück gelegt werden, die z.T. zu langen Fahrten führen. Die Straßen in den abgelegenen Gebieten sind nicht im besten Zustand und die Fahrt kann mitunter langsam, staubig und holprig vonstatten gehen. Die angegebenen Fahrtstrecken verstehen sich als Anhaltspunkt und vorbehaltlich Änderungen durch lokale Straßenverhältnisse. Das Motto ist "Der Weg ist das Ziel". Diese Überlandfahrten erlauben uns einen Einblick in das lokale Leben und führen uns durch abwechslungsreiche Landschaften.

Bitte beachten Sie die gesonderten Stornobedingungen für diese Reise:

Bis 43 Tage vor Reiseantritt: 30% + alle Permits und ggf. Inland-Flugtickets

42-15 Tage vor Reiseantritt: 65%

Ab 14 Tage vor Reiseantritt: 90%

Vor Ort werden folgende Sprachen gesprochen: Swahili, Englisch

Änderungen des Tourverlaufs aufgrund aktueller politischer, klimatischer oder organisatorischer Gegebenheiten bleiben vorbehalten.

Aufgrund des Erlebnisreisecharakters ist diese Reise für Menschen mit eingeschränkter Mobilität leider nicht geeignet. Gern beraten wir Sie bezüglich einer geeigneten Reise.

EINREISE- UND GESUNDHEIT

Einreise: Deutsche Staatsangehörige benötigen ein Einreisevisum. Es ist erforderlich das Visum für Uganda online unter folgendem Link vor Abreise zu beantragen:
<https://visas.immigration.go.ug>

Weitere Infos erhalten Sie mit Ihrer Bestätigung. Der Reisepass muss mindestens 3 Monate über die Reise hinaus gültig sein.

Sollten Sie eine andere Staatsbürgerschaft als die deutsche besitzen, so teilen Sie uns bitte bei Ihrer Anfrage und vor Buchung Ihre Nationalität mit, so dass wir Sie über die entsprechenden Einreisebestimmungen informieren können. Vielen Dank!

Impfungen: Der Nachweis einer Gelbfieberimpfung für alle Reisenden ab dem 9. Lebensmonat ist bei Einreise erforderlich und auch wegen der immer wieder vorkommenden Ausbrüche medizinisch sinnvoll. Empfohlen werden die Standardimpfungen (Polio, Tetanus, Diphtherie), Masern, Hepatitis A/(B) und die Gelbfieberimpfung sowie ggfs. eine Malaria-Prophylaxe. Wir empfehlen einige Wochen vor Abreise aktuelle Informationen bei den Tropeninstituten einzuholen.

FAIR FLIEGEN



Gemeinsam mit Ihnen und unserem Partner atmosfair fördern wir Klimaschutzprojekte weltweit! Dadurch werden beispielsweise Biogasanlagen oder Kochmöglichkeiten in Dörfern geschaffen. Außerdem finanzieren Sie durch eine Ausgleichszahlung an atmosfair eine Initiative zur Unterstützung des Wiederaufbaus in Nepal nach den verheerenden Erdbeben im Frühjahr 2015.

Für den Hin- und Rückflug für eine Person entstehen klimarelevante Emissionen in Höhe von etwa kg. Durch einen freiwilligen Beitrag in Höhe von € 0,- an ein Klimaschutzprojekt können Sie zur Entlastung unseres Klimas beitragen. Sie erhalten eine Spendenbescheinigung und können diesen Betrag von der Steuer absetzen. Sie erhalten eine Spendenbescheinigung und können diesen Betrag von der Steuer absetzen.

Was genau macht atmosfair mit meiner Spende?

ZAHLUNGSBEDINGUNGEN

Die Anzahlung für diese Reise beträgt 20% des Reisepreises. Die Restzahlung ist 21 Tage vor Reisebeginn fällig.

GENERELLE HINWEISE

Veranstalter: a&e erlebnis:reisen, eine Marke der Boomerang-Reisen GmbH.
Stand: 09.04.2025 (SP)



Bananentransport auf dem Fahrrad,



Tanzvorführung im Ride for a Woman
Guesthouse,



Gorilla schaut aus dem Dickicht, Uganda

PLATZ FÜR IHRE NOTIZEN

[illegible]

[illegible]



Ihre Reisedesignerin für diese Reise
Caroline Smith
☎ 040-27 14 34 7-20
caroline.smith@ae-erlebnisreisen.de

Information & Buchung

a&e erlebnis:reisen
Brandstwierte 4
20457 Hamburg
☎ (0 40) 27 14 34 7 - 0
info@ae-erlebnisreisen.de
www.ae-erlebnisreisen.de

a&e erlebnis:reisen ist eine Marke der Boomerang Reisen
GmbH | Biewerer Straße 15 | 54293 Trier | Handelsregister:
Amtsgericht Wittlich HRB4983

